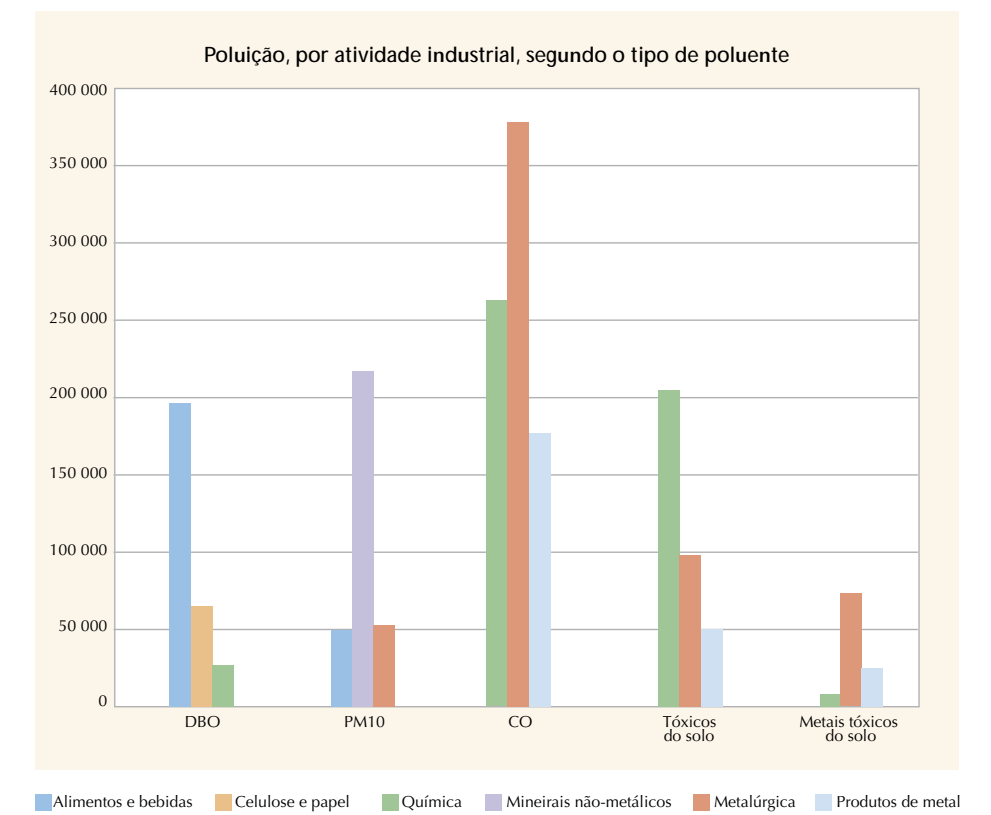
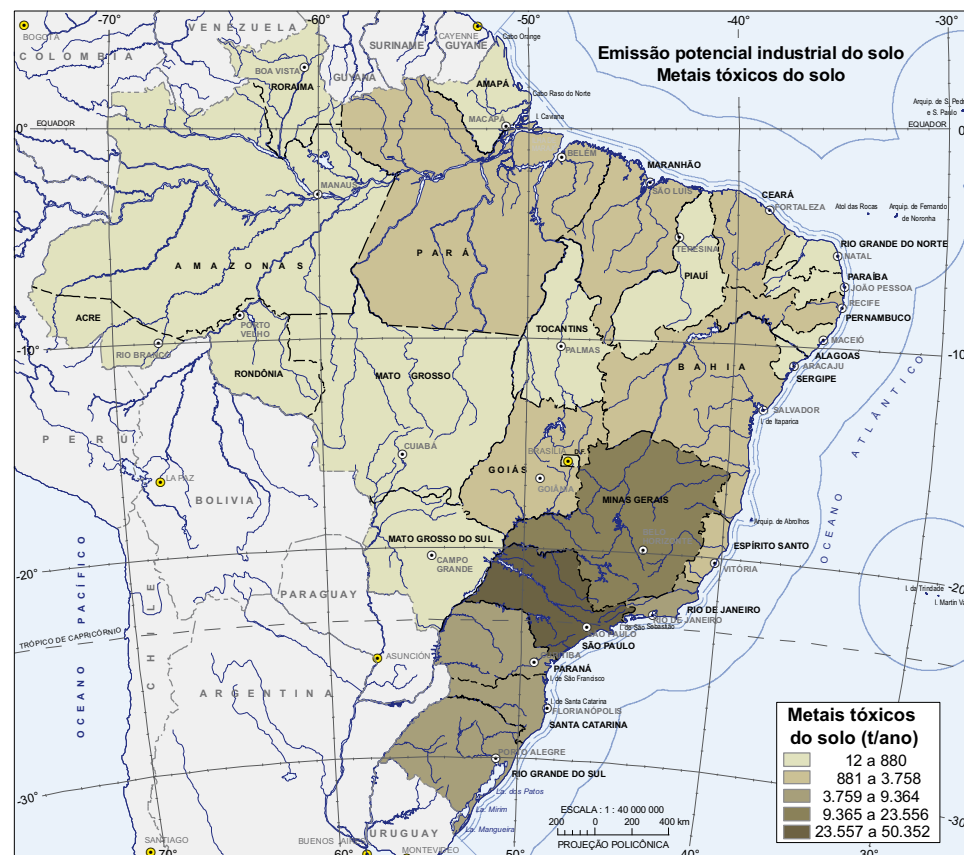
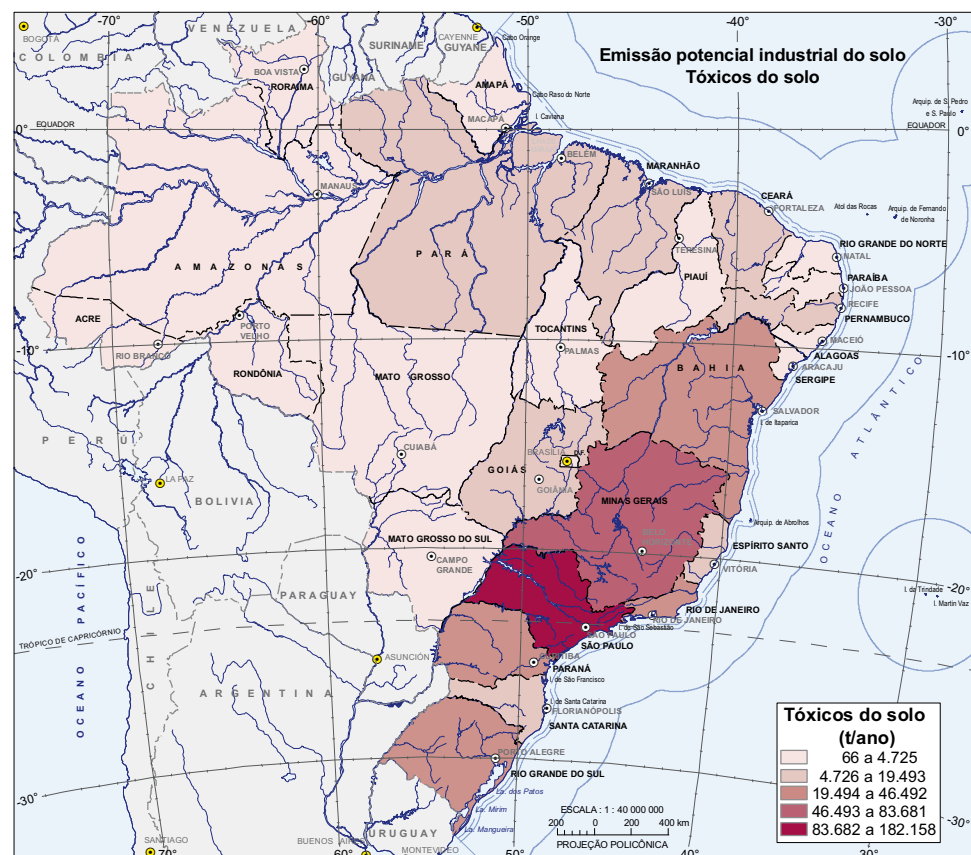
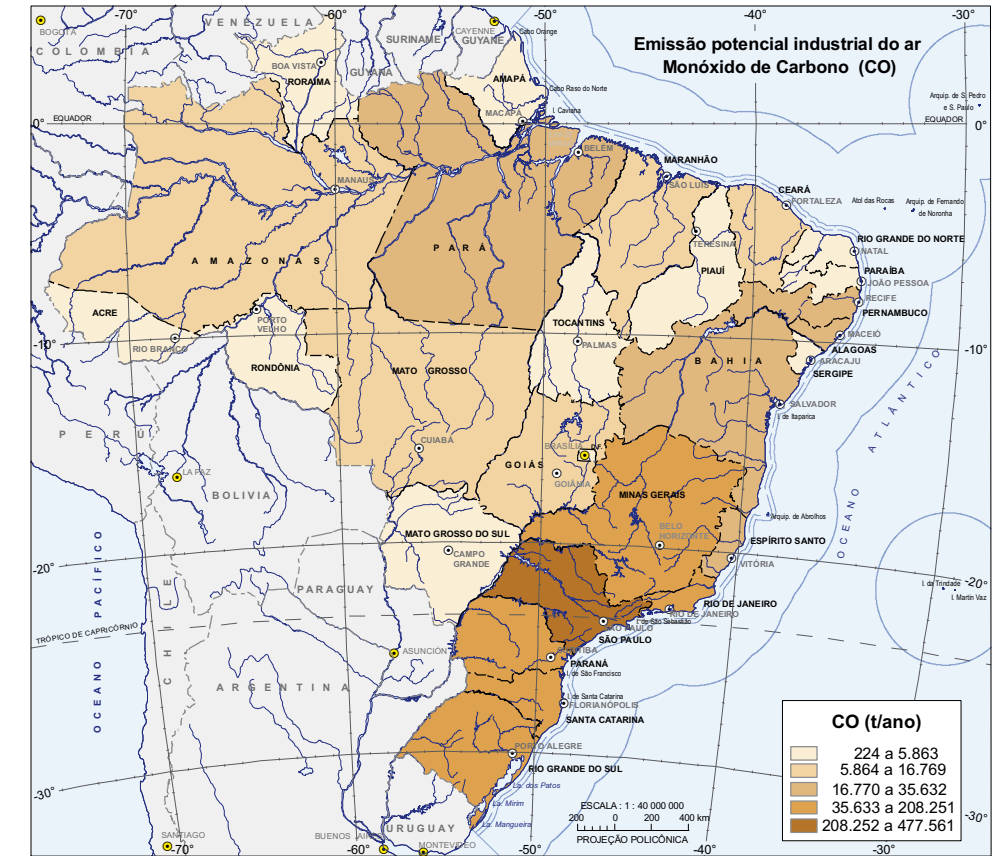
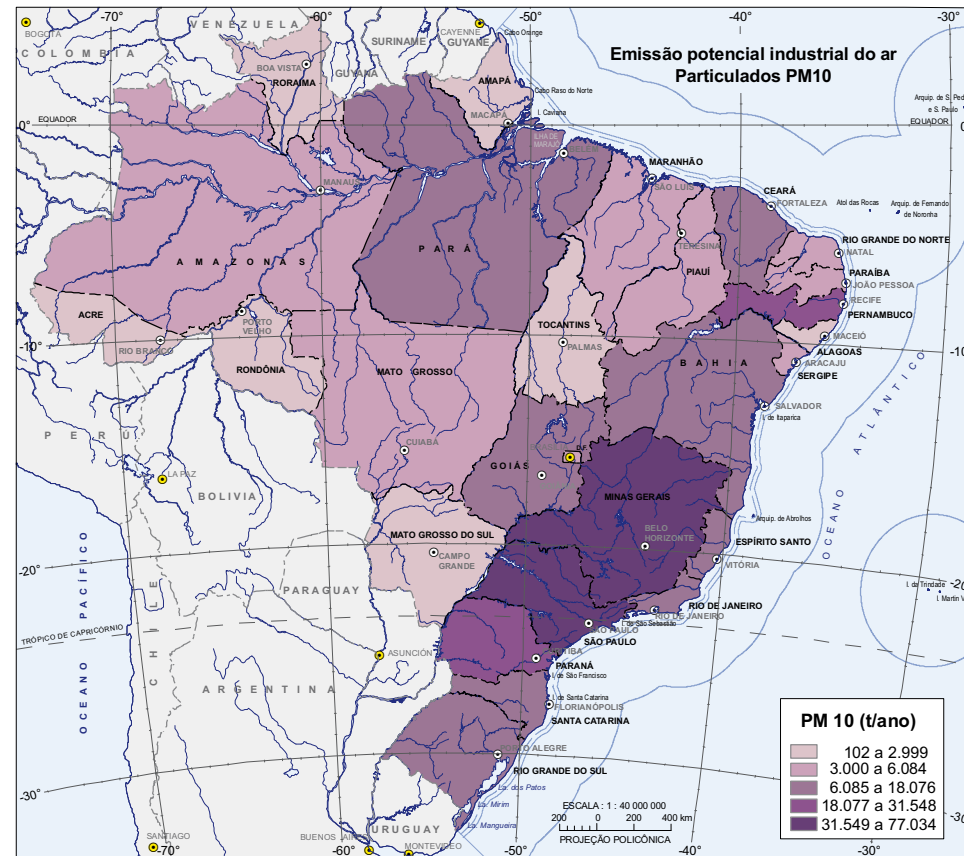
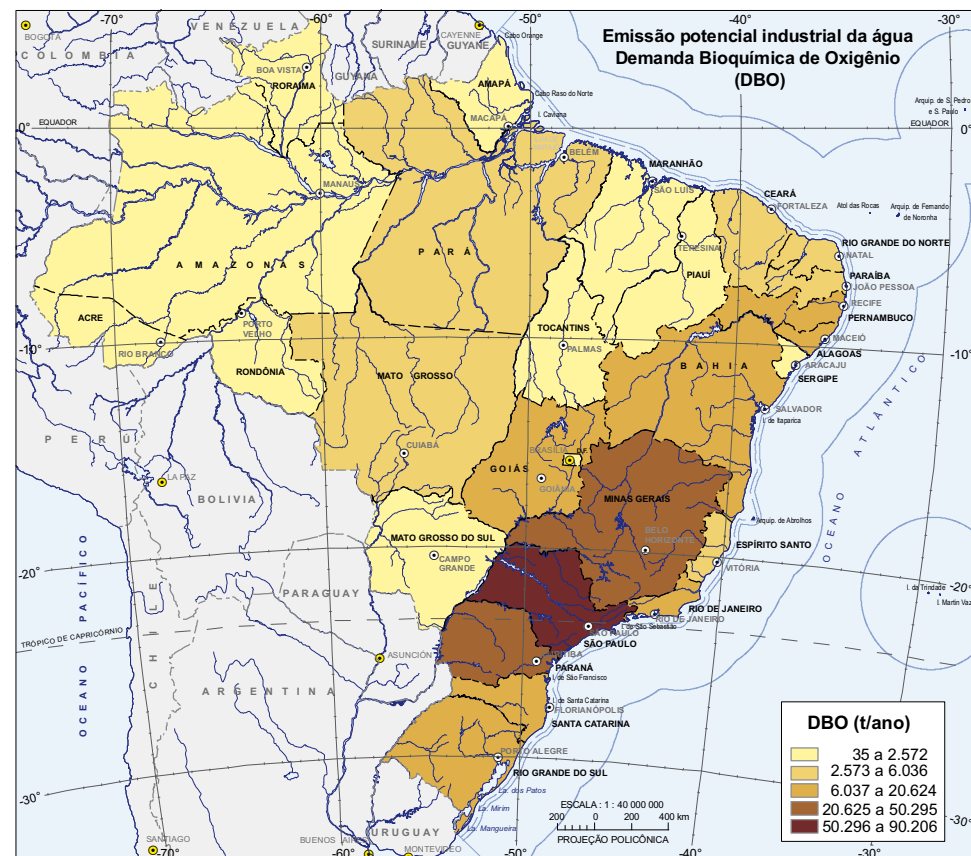


## Poluição industrial potencial



Fontes: IBGE, Cadastro Central de Empresas 2006; Pesquisa Industrial Anual - Empresa 2006; e World Bank, Industrial Pollution Projection System.

Notas:

1. Industrial Pollution Projection System - IPPS é uma metodologia desenvolvida por técnicos do Banco Mundial que utiliza coeficientes de emissão de poluentes associados a uma medida da atividade industrial, no caso pessoal ocupado, para estimar o potencial poluidor das indústrias instaladas em uma determinada região. O IPPS permite o diagnóstico rápido das fontes industriais de poluição, é aplicável a todo o território nacional e identifica áreas e atividades industriais críticas (hot spots) em termos de potencial de poluição industrial. É especialmente útil em regiões onde não existem medições diretas de poluição. Para detalhes da metodologia IPPS, ver: SOR, J. L. et al. *Relatório piloto com aplicação da metodologia IPPS ao Estado do Rio de Janeiro: uma estimativa do potencial de poluição industrial do ar*. Rio de Janeiro: IBGE, 2008. (Textos para discussão. Diretoria de Geociências, n. 2). Disponível em: <<http://www.ibge.gov.br/home/geociencias/recursosnaturais/ips/default.shtm>>. Acesso em: set. 2010.
2. Tóxicos do solo - substâncias químicas tais como: amônia, benzeno, arsênio e asbesto. Metais tóxicos do solo - metais como cádmio, cromo, cobalto e mercúrio.