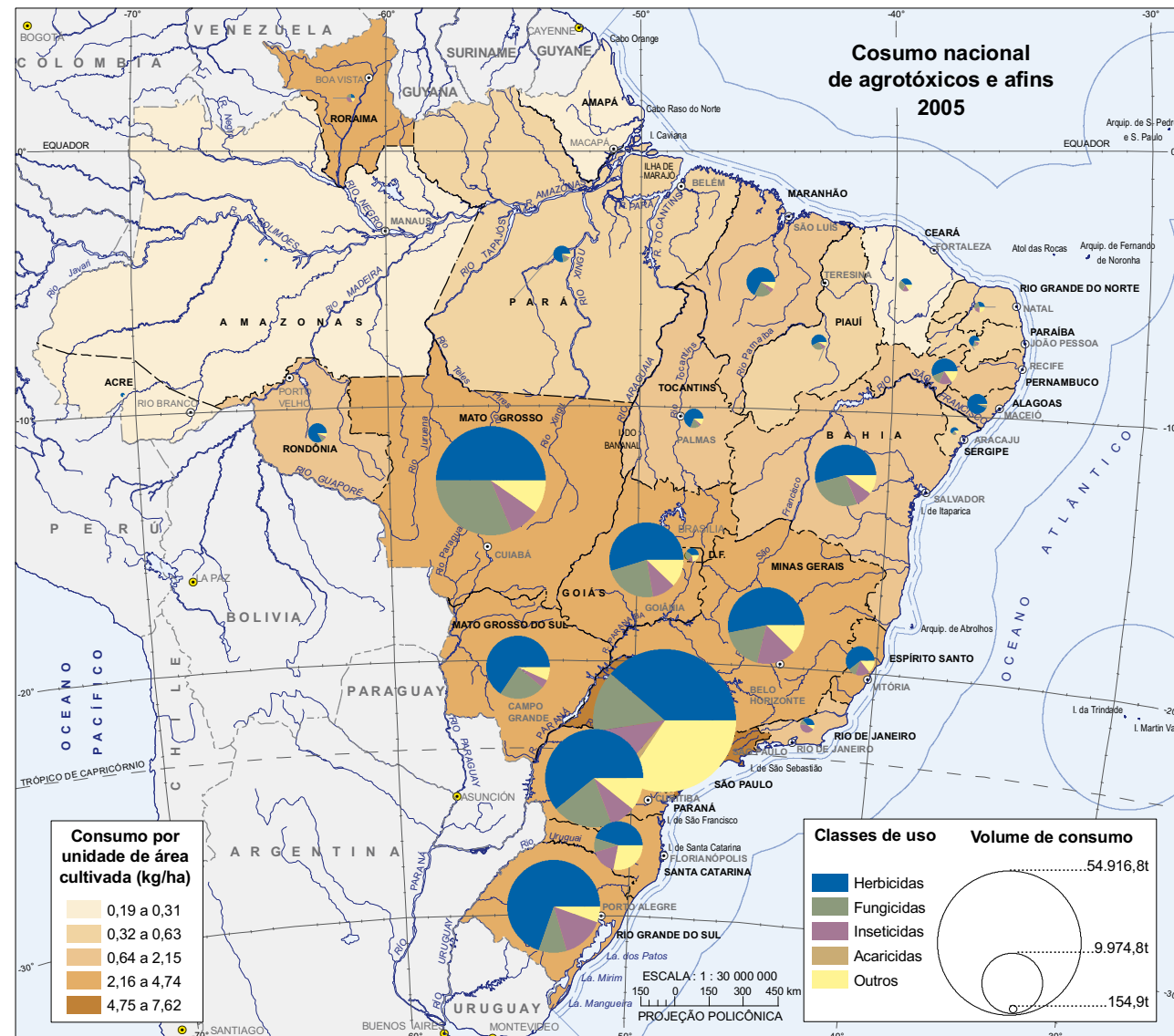
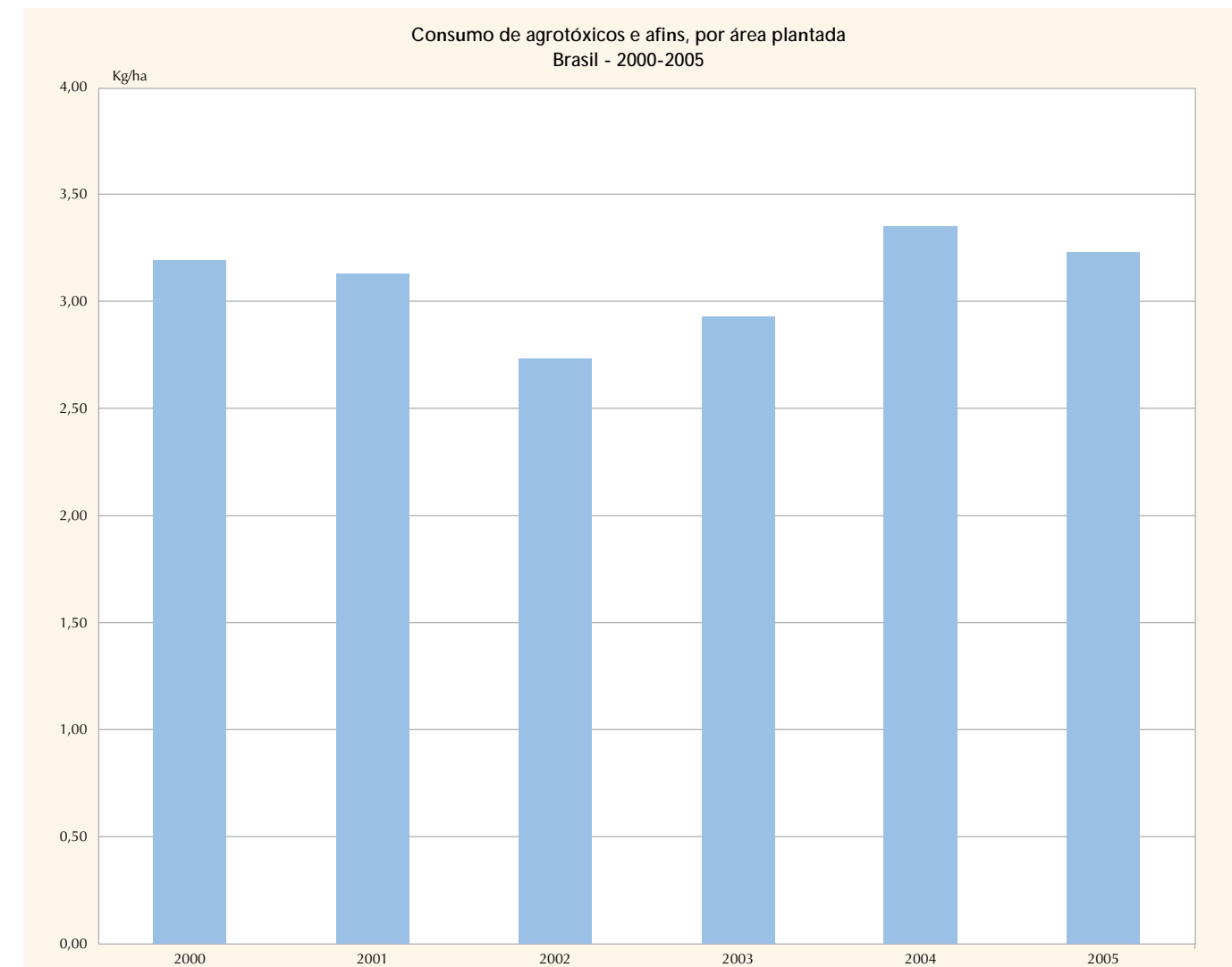


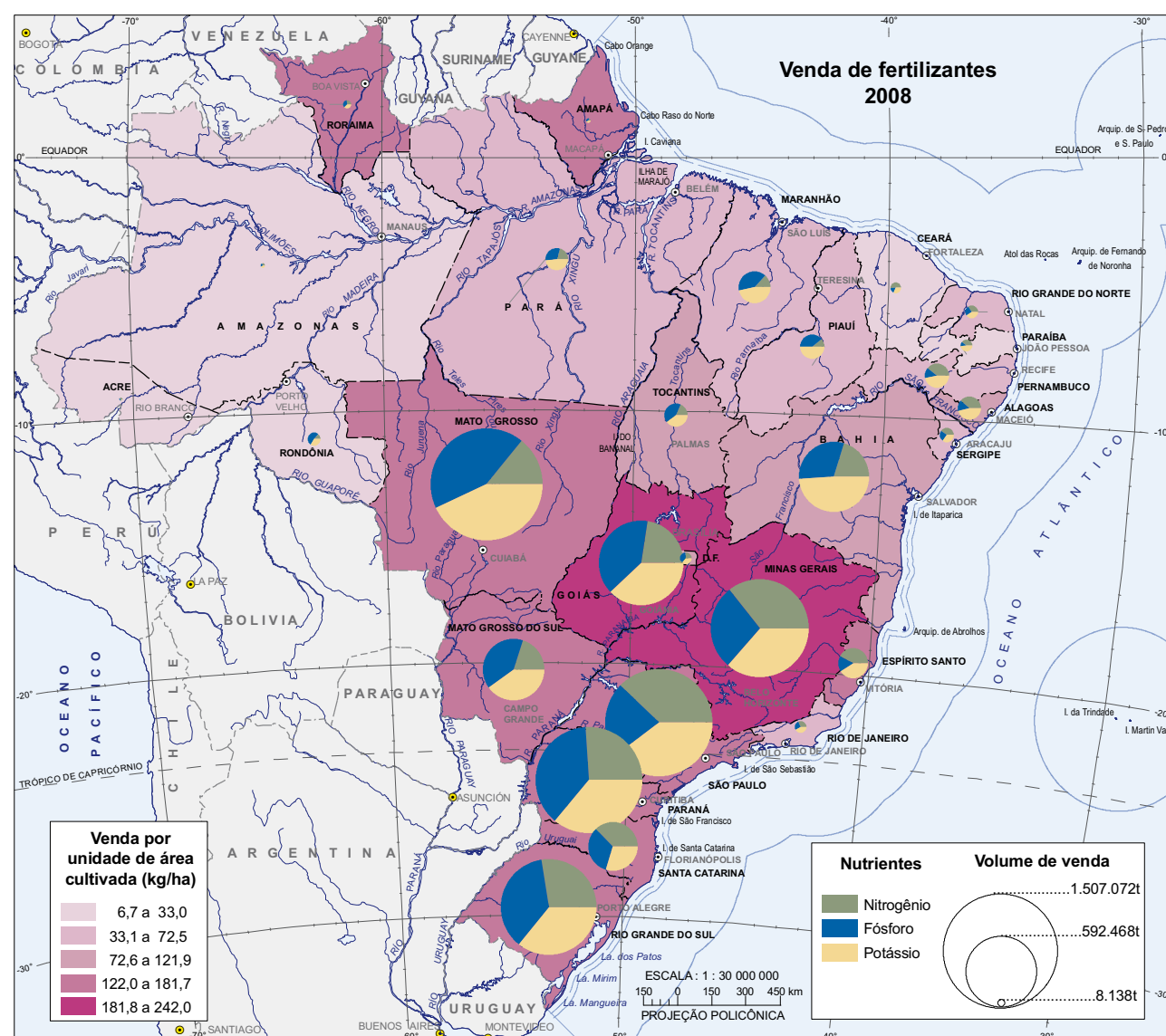
Uso de agroquímicos



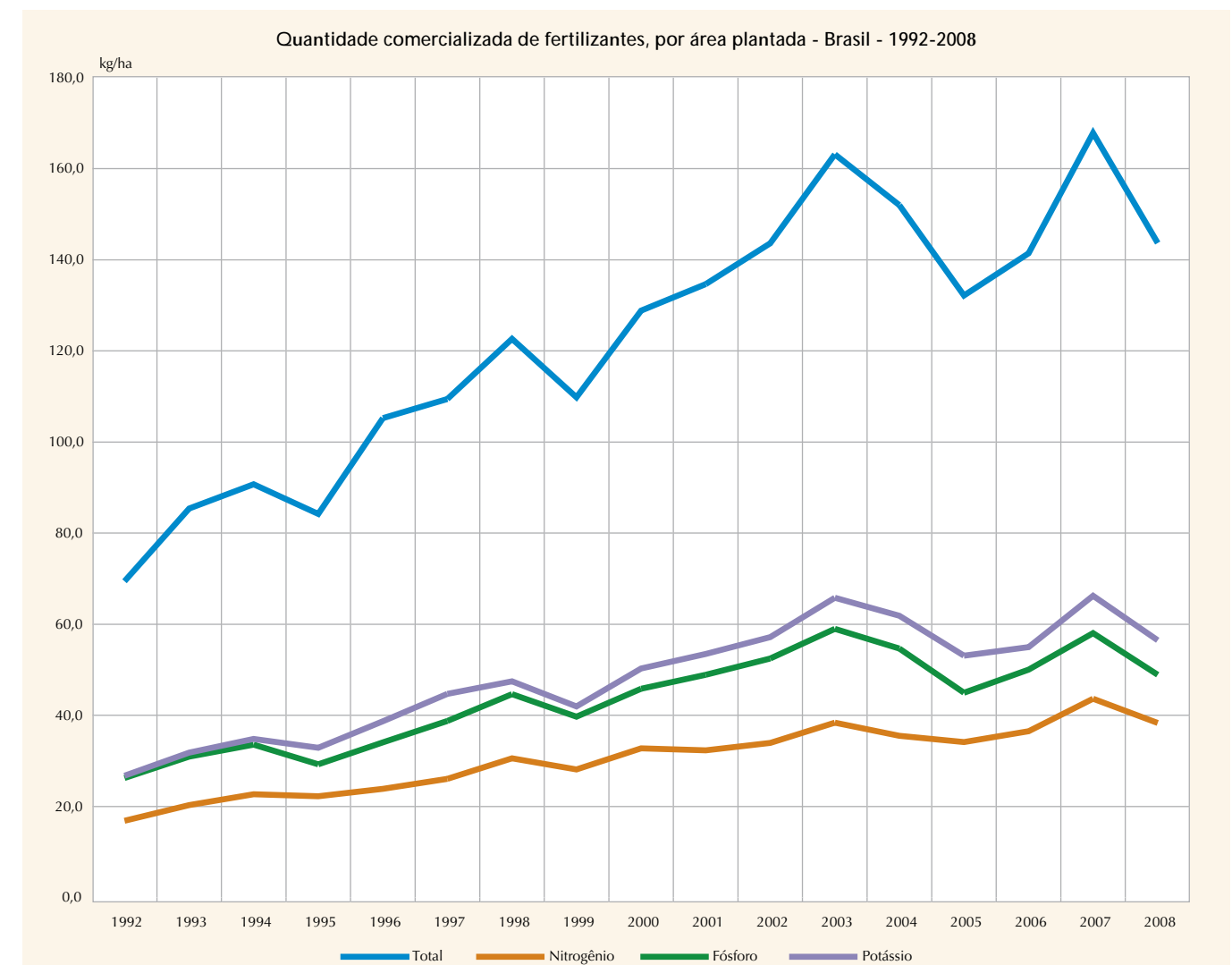
Fontes: Relatório de consumo de ingredientes ativos de agrotóxicos e afins no Brasil 2005. Brasília, DF, 2006; e Levantamento Sistemático da Produção Agrícola: pesquisa mensal de previsão e acompanhamento das safras agrícolas no ano civil 2005. Rio de Janeiro: IBGE, v. 17, 2006.



Fontes: Relatório de consumo de ingredientes ativos de agrotóxicos e afins no Brasil 2000-2005. Brasília, DF, 2002-2006; e Levantamento Sistemático da Produção Agrícola: pesquisa mensal de previsão e acompanhamento das safras agrícolas no ano civil 2000-2005. Rio de Janeiro: IBGE, v. 12-17, 2000-2006.



Fontes: Anuário estatístico do setor de fertilizantes. São Paulo: Associação Nacional para Difusão de Adubos - ANDA, 2009; e Produção agrícola municipal 2008. In: IBGE. Sistema IBGE de Recuperação Automática - SIDRA. Rio de Janeiro, 2009



Fontes: Anuário estatístico do setor de fertilizantes. São Paulo: Associação Nacional para Difusão de Adubos - ANDA, 1993-2009; Levantamento Sistemático da Produção Agrícola: pesquisa mensal de previsão e acompanhamento das safras agrícolas no ano civil 1992-2007. Rio de Janeiro: IBGE, v. 4-19, 1992-2008; e Produção agrícola municipal 2008. In: IBGE. Sistema IBGE de Recuperação Automática - SIDRA. Rio de Janeiro, 2009.