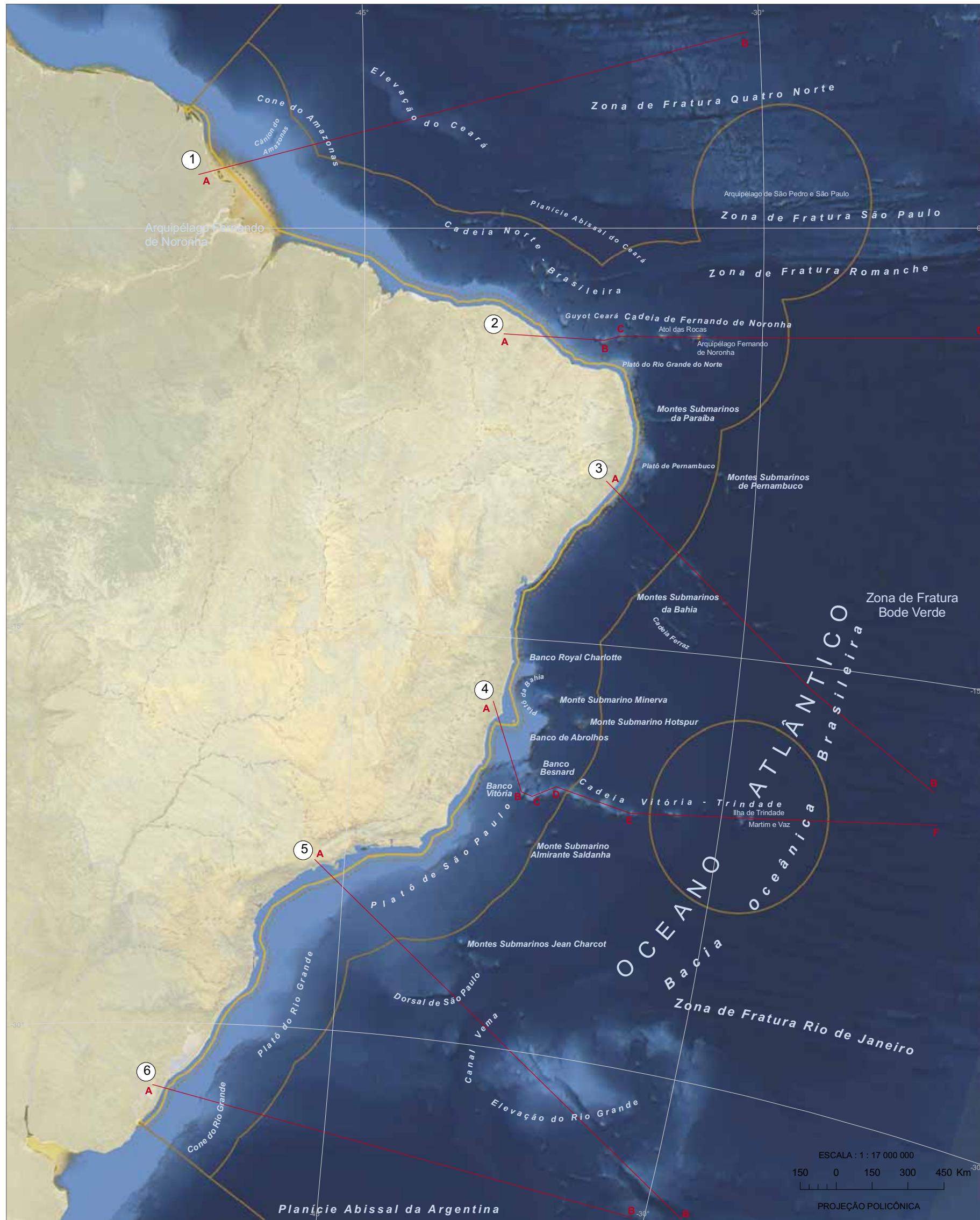
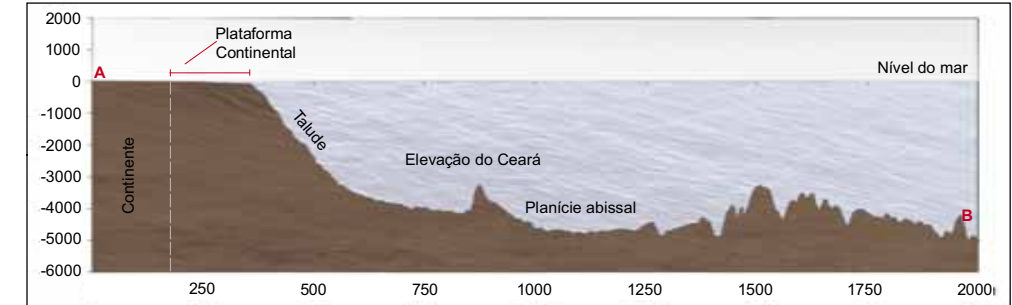


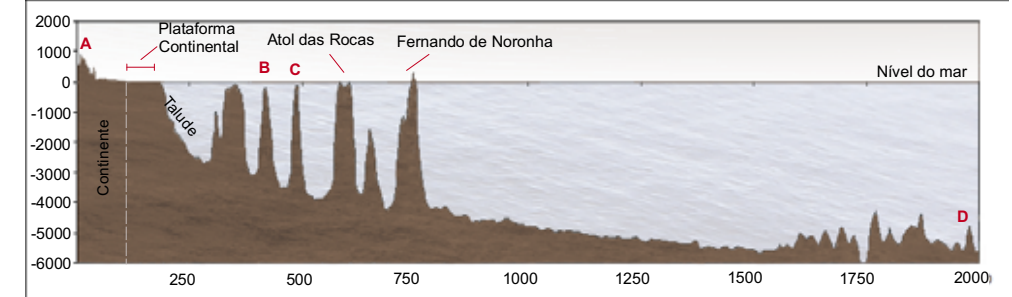
Brasil marítimo



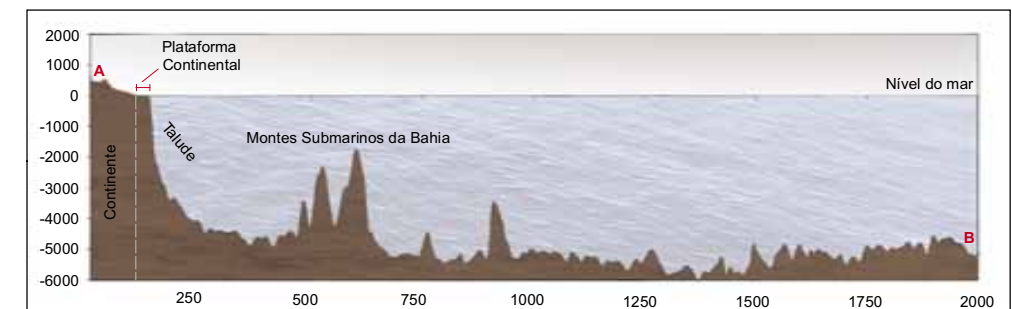
1 Foz do rio Amazonas



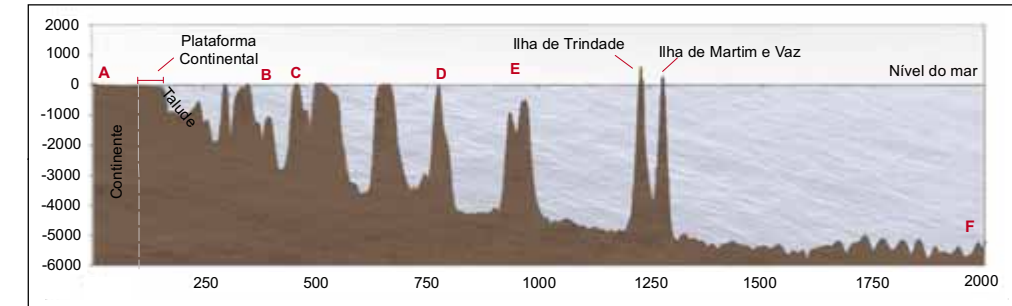
2 Cadeia Fernando de Noronha



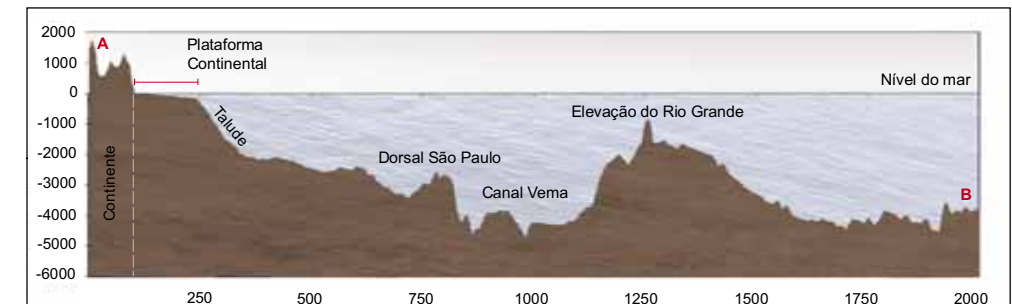
3 Montes submarinos da Bahia



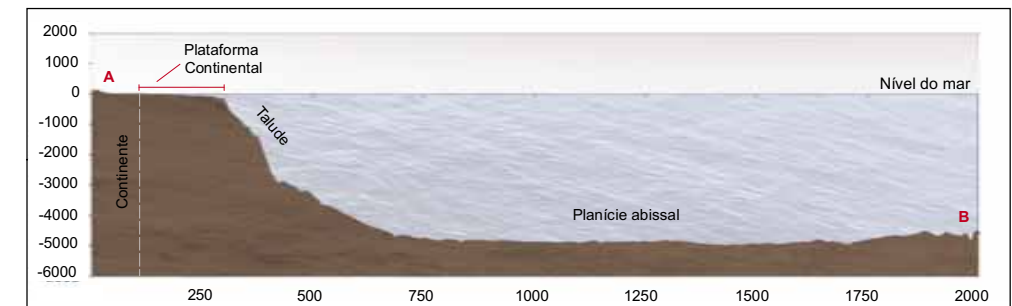
4 Cadeia Vitória - Trindade



5 Platô São Paulo



6 Cone Sul



Legenda

- Perfis batimétricos
- Limite da Zona econômica exclusiva (200 milhas)
- - - Limite da Zona Contígua (24 milhas)
- Limite do mar territorial (12 milhas náuticas)
- Limite Internacional
- - - Limite Estadual

* os perfis batimétricos tem um exagero vertical de 900 vezes em relação ao horizontal.
 ** o eixo X referente a distância está expresso em quilômetros (km) e o Y referente a altitude está em metros (m)

Fontes: Marinha do Brasil, Diretoria de Hidrografia e Navegação, Centro de Hidrografia da Marinha; NASA's Earth Observatory; U.S. Geological Survey, Earth Resources Observation and Science; e Sandwell, Smith e Becker (2008).
 Nota: A morfologia das áreas oceânicas tem como base o Grid Global de 2 minutos - GED02s, cujos dados foram obtidos em Sandwell, Smith e Becker (2008), via download.