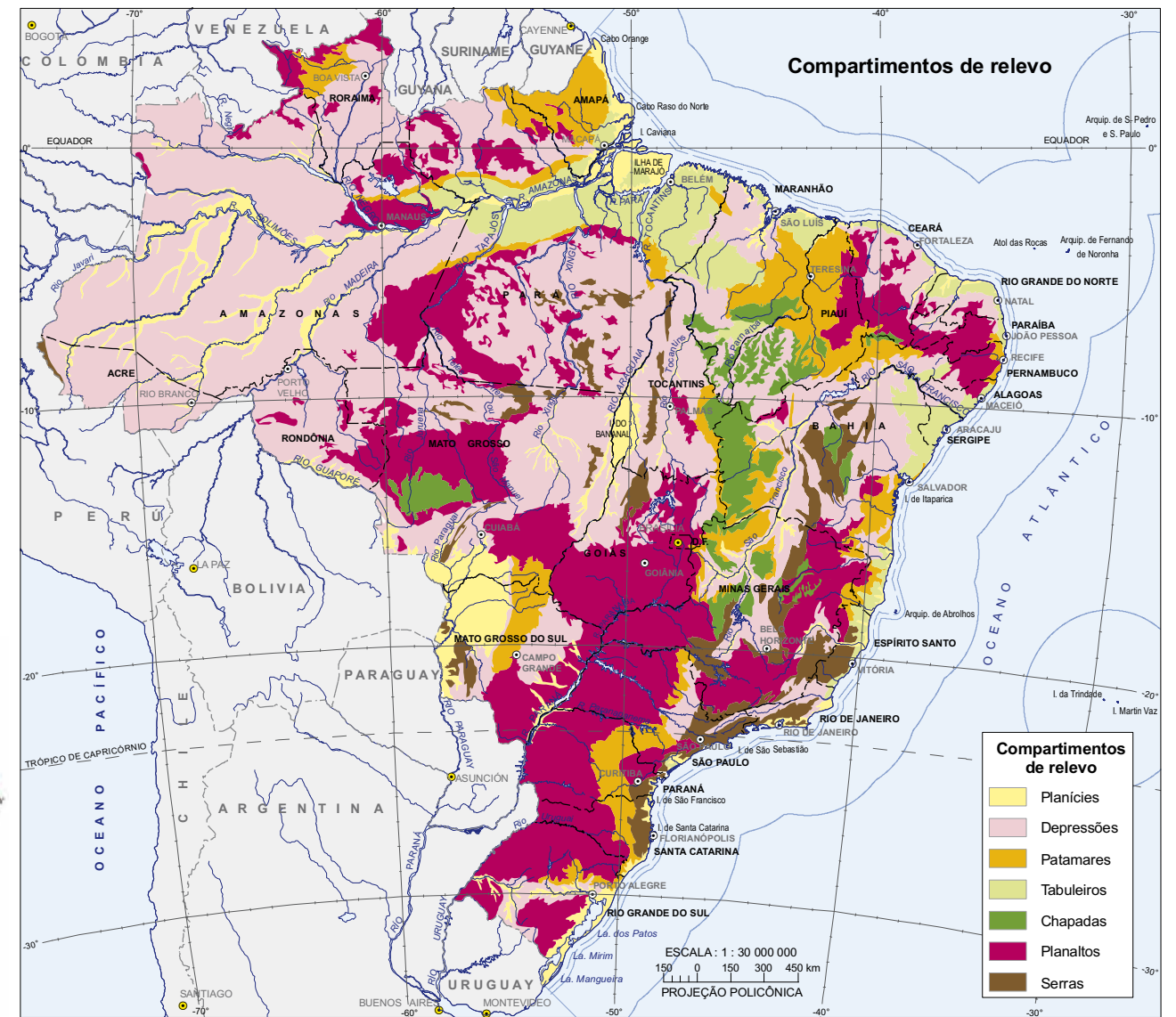
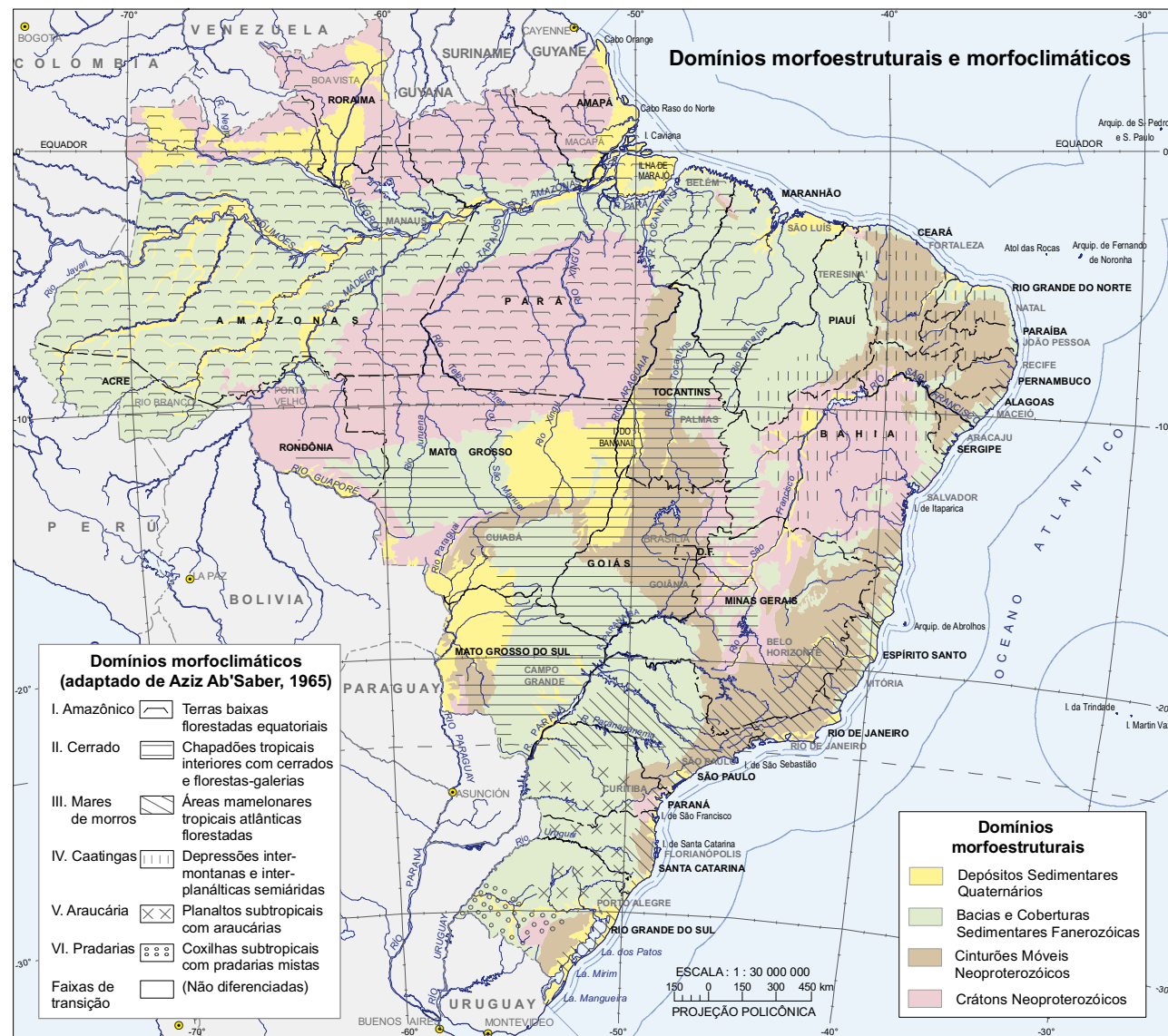
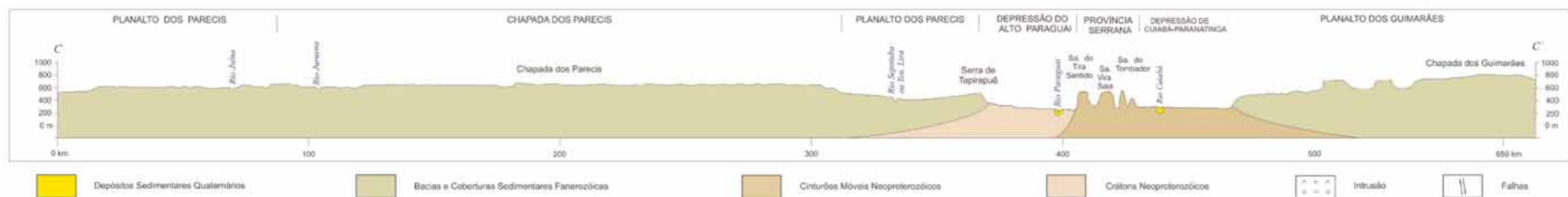
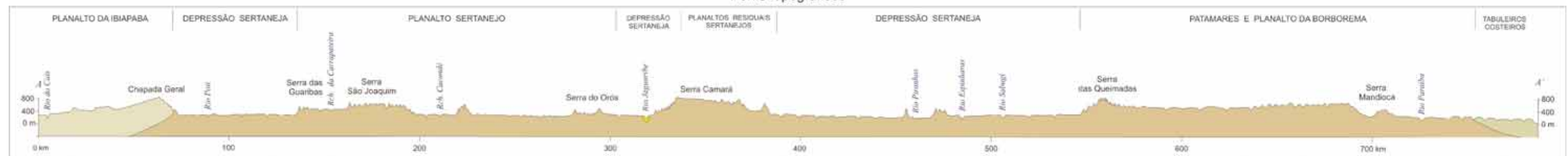


Domínios morfoestruturais e morfoclimáticos - compartimentos de relevo



Perfis topográficos



Fonte: Mapa de unidades de relevo do Brasil. 2. ed. Rio de Janeiro: IBGE, 2006. Escala 1: 5 000 000.

Nota: Perfis topográficos adaptados dos mapas geomorfológicos da Série Levantamento de Recursos Naturais, do Projeto RADAMBRASIL (incorporado ao IBGE em 1986): Folhas SF.23/24 Rio de Janeiro/Vitória (v. 32); Folhas SB 24/25 Jaguaribe/Natal (v. 23); e Folha SD 21 Cuiabá (v. 26).