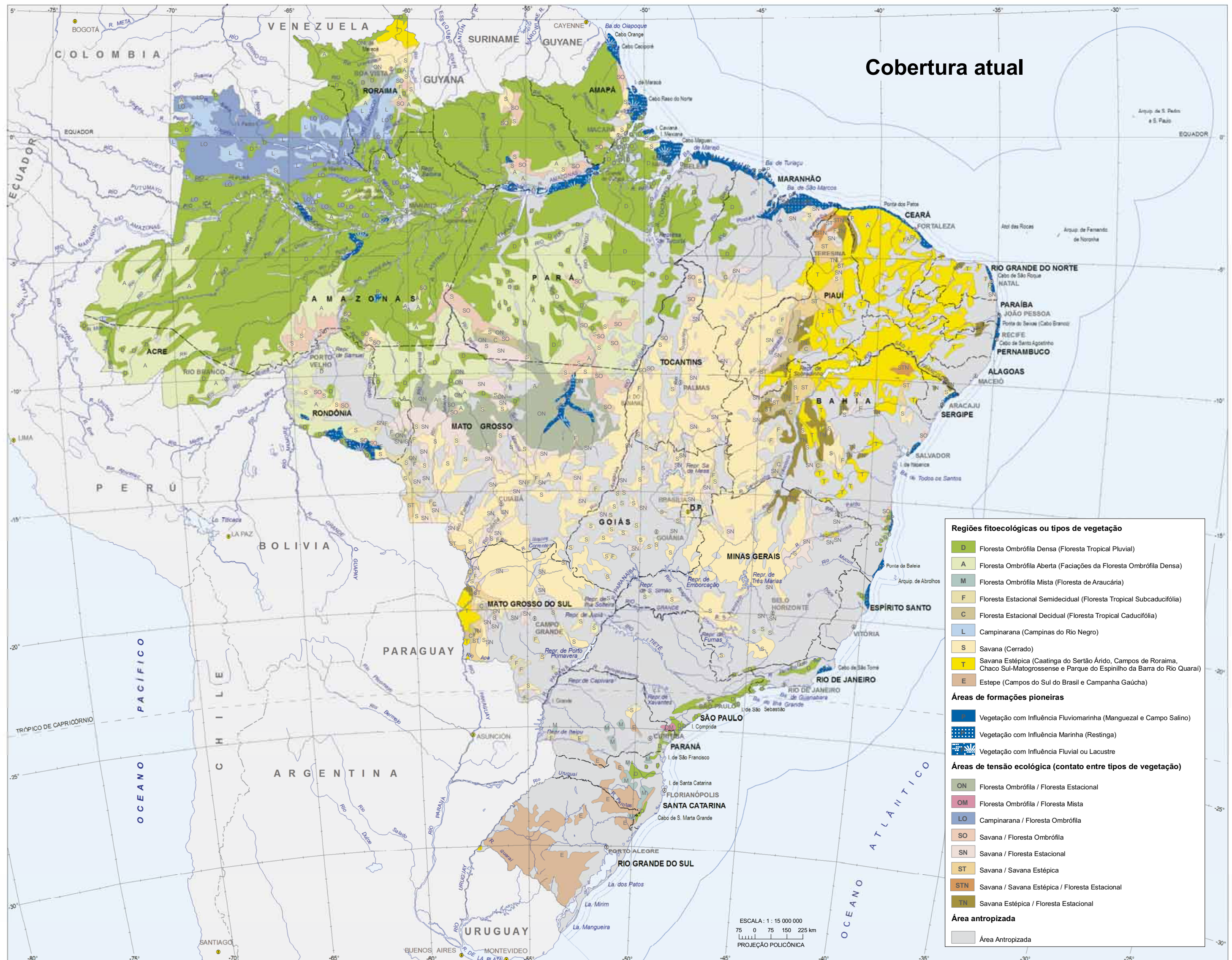


Vegetação

Cobertura atual



Fonte: IBGE, Projeto RADAMBRASIL (incorporado ao IBGE em 1986); e Diretoria de Geociências, Coordenação de Recursos Naturais e Estudos Ambientais.

Nota: As áreas antropizadas na Amazônia Legal foram atualizadas através do contrato entre o IBGE e a Comissão de Implantação do Sistema de Controle do Espaço Aéreo - CISEA, do Projeto Sistema de Vigilância da Amazônia - SIVAM, firmado em 1997. O restante do território corresponde ao Mapa Mural de Vegetação do Brasil - 2004.