

PERFIL MGB COMPLETO

Base Cartográfica Contínua do Brasil 1: 250000

::IDENTIFICAÇÃO

Citação

Título Base Cartográfica Contínua do Brasil – 1:250000

Data 2015-10-13.

Tipo da Data criação e publicação

Edição 2ª versão digital com banco de dados geográfico

Séries Base Cartográfica Contínua do Brasil - 1:250000

ISBN Não identificado

Resumo A Base Cartográfica Contínua do Brasil na escala 1:250000 (BC250) é um conjunto de dados geoespaciais de referência, estruturados em bases de dados digitais, permitindo uma visão integrada do território nacional nesta escala. Foi gerada a partir da integração das folhas do mapeamento sistemático brasileiro, na escala de 1:250000, incluindo os dados oriundos do projeto SIVAM. Este mapeamento foi atualizado e complementado em regiões de vazio cartográfico e naquelas previamente definidas pela defasagem de informações. O IBGE desenvolveu a produção dessa base de abrangência nacional, através do projeto SIGBRASIL. A BC250 encontra-se estruturada em 7 (sete) categorias de informação: Hidrografia, Localidades, Limites, Sistema de Transportes, Estrutura Econômica, Energia e Comunicações, Abastecimento de Água e Saneamento Básico, conforme a Especificação Técnica para a Estruturação de Dados Geoespaciais Vetoriais (ET-EDGV). Cada categoria está dividida em classes de elementos, correspondentes aos elementos geográficos que representam o território nacional nessa escala. Cada classe de elementos possui atributos geométricos e semânticos associados a banco de dados permitindo consultas espaciais e semânticas. A BC250 compõe a Infraestrutura Nacional de Dados Geoespaciais do Brasil (INDE) e representa a escala de maior detalhamento com a cobertura de todo o território nacional.

Objetivo *Compor um conjunto de dados geoespaciais de referência, estruturados em bases de dados digitais, permitindo uma visão integrada do território nacional na escala 1:250000.*

Créditos Fundação Instituto Brasileiro de Geografia e Estatística (IBGE) / Diretoria de Geociências (DGC) / Coordenação de Cartografia (CCAR)

Status concluído

Responsável Fundação Instituto Brasileiro de Geografia e Estatística (IBGE)

Nome Diretoria de Geociências (DGC) / Coordenação de Cartografia (CCAR)

Organização Fundação Instituto Brasileiro de Geografia e Estatística (IBGE)

Função produtor

Telefone 55 (21) 2142-4988

Fax 55 (21) 2142-4973

Endereço Av. Brasil, 15671 - Parada de Lucas

Cidade Rio de Janeiro

UF RJ

CEP 21241-051

País BR

E-mail cartografia@ibge.gov.br

Palavras Chaves:

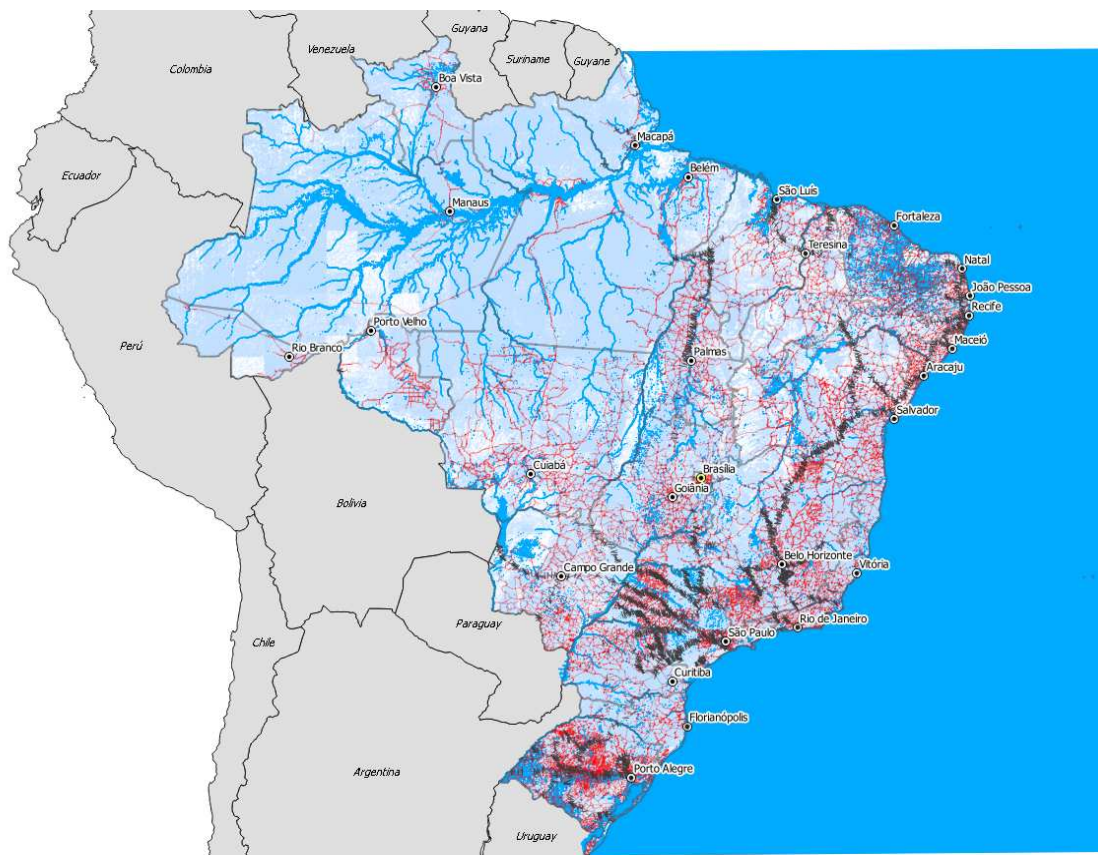
disciplinar cartografia

toponímica Brasil

temática Base Cartográfica Contínua

temática BC250

Pré-visualização gráfica: Base Cartográfica Contínua do Brasil 1:250000



::IDENTIFICAÇÃO DO CDG (Conjunto de Dados Geoespaciais)

Tipo de Representação Espacial	vetorial
Escala	250000
Idioma	pt
Codificação de Caractere	system
Categoria Temática	mapeamentoBasicoTopografico
Ambiente de Produção	ArcGIS (ESRI), QGIS (software livre), PostgreSQL 9.2.2, PostGIS 2.2.0 e Windows XP e 7.

Extensão

Extensão Geográfica

Retângulo Envolvente

Longitude Limítrofe Oeste: -74,00

Longitude Limítrofe Este: -28,83

Latitude Limítrofe Sul: -33,75

Latitude Limítrofe Norte: 4,45

::INFORMAÇÕES DE RESTRIÇÃO

Restrição legal:

restrição de acesso: Direitos de Propriedade

restrição de uso: Direitos de Propriedade

Restrição de segurança: naoClassificado

::QUALIDADE

Linhagem

Escopo: conjuntoDeDadosGeograficos

Declaração

Base cartográfica contínua elaborada a partir da integração da vetorização de feições geográficas extraídas de insumos no formato matricial e vetorial, realizada em ambiente SIG, atualizada por meio de imagens orbitais e mapeamento existente, complementando áreas não mapeadas, seguindo o modelo de dados geoespaciais da ET-EDGV.

Fonte dos Dados

Descrição da Fonte:

Base Cartográfica Contínua do Brasil – 1:250000, na escala 1:250000, primeira versão publicada em 2013, datum SIRGAS2000, sistema de coordenadas geográficas e dados oriundos de órgãos setoriais federais, estaduais e municipais. Imagens Landsat/TM (sensor Thematic Mapper) ortorretificadas, com resolução espacial de 30 metros, de 2006 a 2008.

Imagens do Satélite Sino-Brasileiro de Recursos Terrestres (CBERS), para complementar determinadas regiões com excesso de nuvens, de 2008 a 2009.

Imagens RapidEye ortorretificadas, com resolução espacial de 5 metros, (2011 e 2012).

Arquivos em formato matricial dos originais das folhas das cartas topográficas na escala 1:250.000 do IBGE e da Diretoria de Serviço Geográfico (DSG) do Exército. *Base Cartográfica Contínua, ao milionésimo (BCIM) do IBGE, versão 4, 2014, para inclusão de informações pontuais e toponímias.*

Atualização por categoria de informação: Limites: Malha Municipal Digital (MMD) do IBGE de 2014 (IBGE/DGC/CETE), para informações de limites político administrativos. Localidades: Malha Municipal Digital (MMD) do IBGE de 2014, Banco de Estruturas Territoriais – BET (2014) e Base Operacional Geográfica (2014) (IBGE/DGC/CETE). Sistema de Transportes: Departamento Nacional de Infraestrututa de Transportes – DNIT (rodovias federais levantadas por GPS, 2007 e 2011), Mapas dos Departamentos Estaduais de Rodagem (DER), 2013; Pista de Pouso (Aeródromo): Agência Nacional de Aviação Civil (ANAC) - 2014; Travessias da Agência Nacional de Transportes Aquaviários (ANTAQ) – 2008; Pontes e Travessias: cruzamento de classes e confirmação via imagens RapidEye (2011 e 2012). Hidrografia: Trecho Massa D'Água, Massa D'Água e Trecho de Drenagem: com confirmação via imagens RapidEye (2011 e 2012) e mapeamento em escalas maiores do IBGE. Energia e Comunicações: Usinas Hidrelétricas e Termelétricas, Agência Nacional de Energia Elétrica – ANEEL, 2015. Abastecimento de Água e Saneamento Básico: Cemitério – Projeto SIVAM – Sistema de Vigilância da Amazônia, 2006. Estrutura Econômica: Os elementos dessa categoria de informação foram atualizados a partir de dados disponibilizados por vários órgãos: MME/DNPM/CPRM (minas e garimpos).

Etapas do Processo:

*validação topológica e toponímica;
carga de banco de dados;
controle de qualidade;
programa de atualização permanente; e
divulgação.*

:: INFORMAÇÃO DE MANUTENÇÃO

Frequência de Manutenção: bianual

:: INFORMAÇÃO DE REPRESENTAÇÃO ESPACIAL

Representação Espacial Vetorial

Nível Topológico: graficoPlanarCompleto

Tipo dos Objetos Geométricos: ponto, curvaLinha, superficiePoligono

::SISTEMA DE REFERÊNCIA

Sistema de referência: SIRGAS2000

Elipsóide: GRS80

Parâmetros: 6.378.137,00 m e 1/298,25

Sistema de projeção: coordenadas geográficas (lat, long)

:: INFORMAÇÃO DE CONTEÚDO

Catálogo Incluído no CDG: 0

Citação Catálogo de Feições: Especificação Técnica para a Estruturação de Dados Geospaciais Vetoriais (ET-EDGV), versão 2.1.3 de OUT/2010.

:: DISTRIBUIÇÃO

Formato de Distribuição

Nome Formato: *Shapefile*, *PostGIS (dump)* e *gml (Geography Markup Language)*.

Opções de Transferência Digital

Acesso Online:

Endereço URL:

ftp://geoftp.ibge.gov.br/mapeamento_sistematico/base_vetorial_continua_250mil/

<http://www.visualizador.inde.gov.br/>

Responsável:

Nome da Organização: Fundação Instituto Brasileiro de Geografia e Estatística (IBGE) / Centro de Documentação e Disseminação de Informações (CDDI)

Função: distribuição

Telefone: 55 (21) 0800 218181

Fax: 55 (21) 2142 4723

Endereço: Rua General Canabarro, 706

Cidade: Rio de Janeiro

UF: Rio de Janeiro

CEP: 20271-201

País: BR

E-mail: ibge@ibge.gov.br

::METAMETADADOS

Data dos Metadados 2015-10-16

Identificador dos Metadados <preenchimento automático>

Idioma pt (portugues)

Norma de Codificação de Caracteres utf8

Nível Hierárquico conjuntoDeDadosGeograficos

Responsável pelos Metadados

Nome da Organização Fundação Instituto Brasileiro de Geografia e Estatística (IBGE) /
Diretoria de Geociências (DGC) / Coordenação de Cartografia (CCAR)

Função: produtor

Telefone: 55 (21) 2142-4988

Fax: 55 (21) 2142-4973

Endereço: Av. Brasil 15671 – Parada de Lucas

Cidade: Rio de Janeiro

UF: RJ

CEP: 21241-051

País: BR

E-mail: cartografia@ibge.gov.br

Norma e Perfil de Metadados: ISO 19115/ Perfil de Metadados Geoespaciais do Brasil.

Versão da Norma de Metadados: 2003