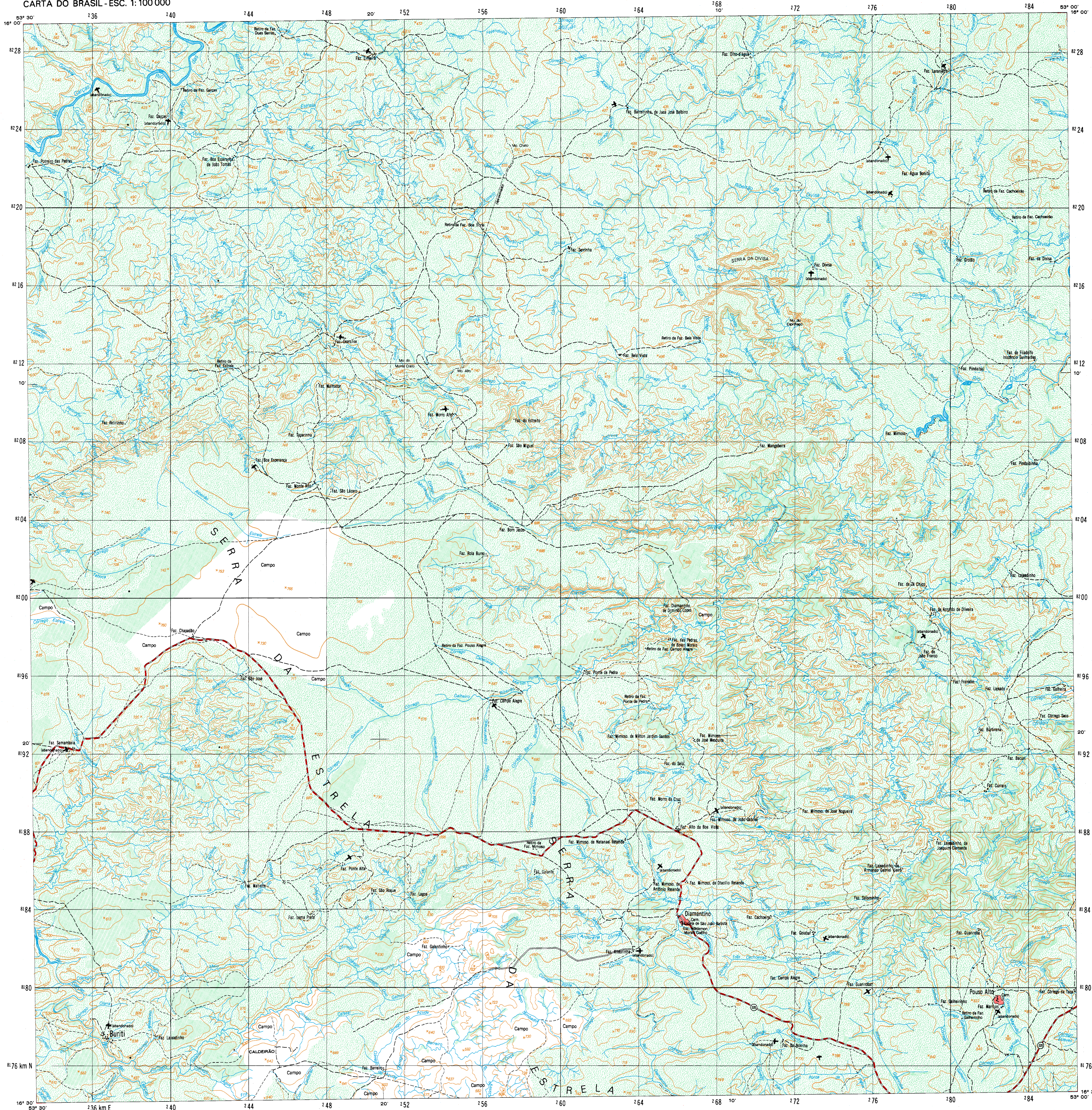


BURITI

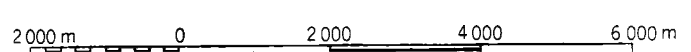
SECRETARIA DE PLANEJAMENTO DA PRESIDÊNCIA DA REPÚBLICA
IBGE - DIRETORIA DE GEODÉSIA E CARTOGRAFIA
SUPERINTENDÊNCIA DE CARTOGRAFIA
CARTA DO BRASIL - ESC. 1: 100 000

FOLHA SE-22-V-A-II



PROJEÇÃO UNIVERSAL TRANSVERSA DE MERCATOR

ESCALA 1: 100 000



Equidistância das curvas de nível: 50 metros

Origem da equidistância: Equador e Meridiano 51° W. Gr., acrescidas as constantes 10 000 km e 500 km, respectivamente

Datum vertical: marégrafo Imbituba, SC

Datum horizontal: Corrego Alegre, MG

Lavamento estereofotogramétrico topográfico regular

Aerofotografias: 1966, apoio suplementar e reanulação

executadas em 1977 pela Superintendência de Geodésia

aerotriangulação, restituição e preparo para impressão

realizados pela Superintendência de Cartografia - IBGE

DIRETORIA DE GEODÉSIA E CARTOGRAFIA

PRIMEIRA EDIÇÃO - 1978

DIREITOS DE REPRODUÇÃO RESERVADOS

Impressa no Centro de Serviços Gráficos do IBGE

A DIRETORIA DE GEODÉSIA E CARTOGRAFIA agradece a gentileza da

comunicação de falhas ou omissões verificadas nesta Folha

LOCALIDADES

- Mais de 100 000 habitantes
 - De 50 000 a 100 000 habitantes
 - De 20 000 a 50 000 habitantes
 - De 5 000 a 20 000 habitantes
 - Até 5 000 habitantes
 - Vila
 - Povoado
 - Núcleo ou propriedade rural
- LIMITES
- Internacional
 - Interestadual
 - Intermunicipal
 - Áreas especiais

CIDADE
CIDADE
CIDADE
CIDADE
CIDADE
Vila
Povoado
Núcleo

ESTRADAS DE RODAGEM

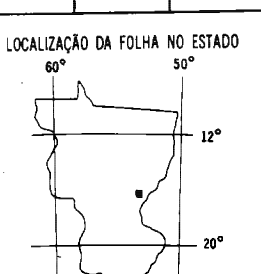
- Auto-estrada
- Pavimentada
- Sem pavimentação
- Caminho Trilha
- Identificação de rodovias
- ESTRADAS-DE-FERRO
- Bitola normal ou larga
- Bitola estreita
- Caminho aéreo (cabot)
- Linhas telefônicas e telegráficas
- Linhas de energia elétrica

- Pontos de controle
- Altitudes

- 2 ou mais vias
- 1 ou 2 vias
- trilho permanente
- trilho portátil
- ferrde
- vertical
- via simples
- 2 ou mais vias
- 2 ou mais vias
- 2 ou mais vias
- Horizontal
- Horizontal e vertical
- Comprovada > 579
- Não comprovada > 579
- Estação Gravimétrica
- E G

ARTICULAÇÃO DA FOLHA

BATUM	COLINA NEGRA	GENERAL GARCIA
GUARATINGA	BURITI	TOBODREU
ALTO GARÇAS	ARAQUANHA	PONTE BRANCA



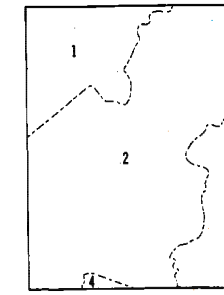
HIDROGRAFIA

- Mangue Salina
- Curso-d'água intermitente
- Lago ou lagoa intermitente
- Terreno sujeito a inundação
- Brço ou oásis
- Poço igual. Nascente
- Saio, cascata ou catarata
- Cachoeira
- Corredeira, rápido, travessão
- Barragem: terra, aivenana
- Fundeadouro
- Área
- Campo de emergência. Farol
- Igreja. Escola. Mina

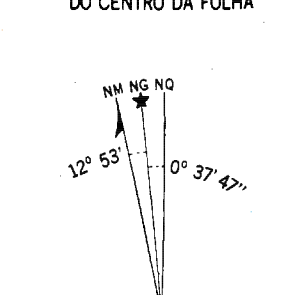
VEGETAÇÃO

- Mata, floresta, Cerrado, macaça, caatinga
- Culturas: permanente, temporária

DIVISÃO ADMINISTRATIVA



DECLINAÇÃO MAGNÉTICA 1978 E CONVERGÊNCIA MERIDIANA DO CENTRO DA FOLHA



A DECLINAÇÃO MAGNÉTICA CRESCE 5' ANUALMENTE

Usar exclusivamente os dados numéricos

BURITI (MT)