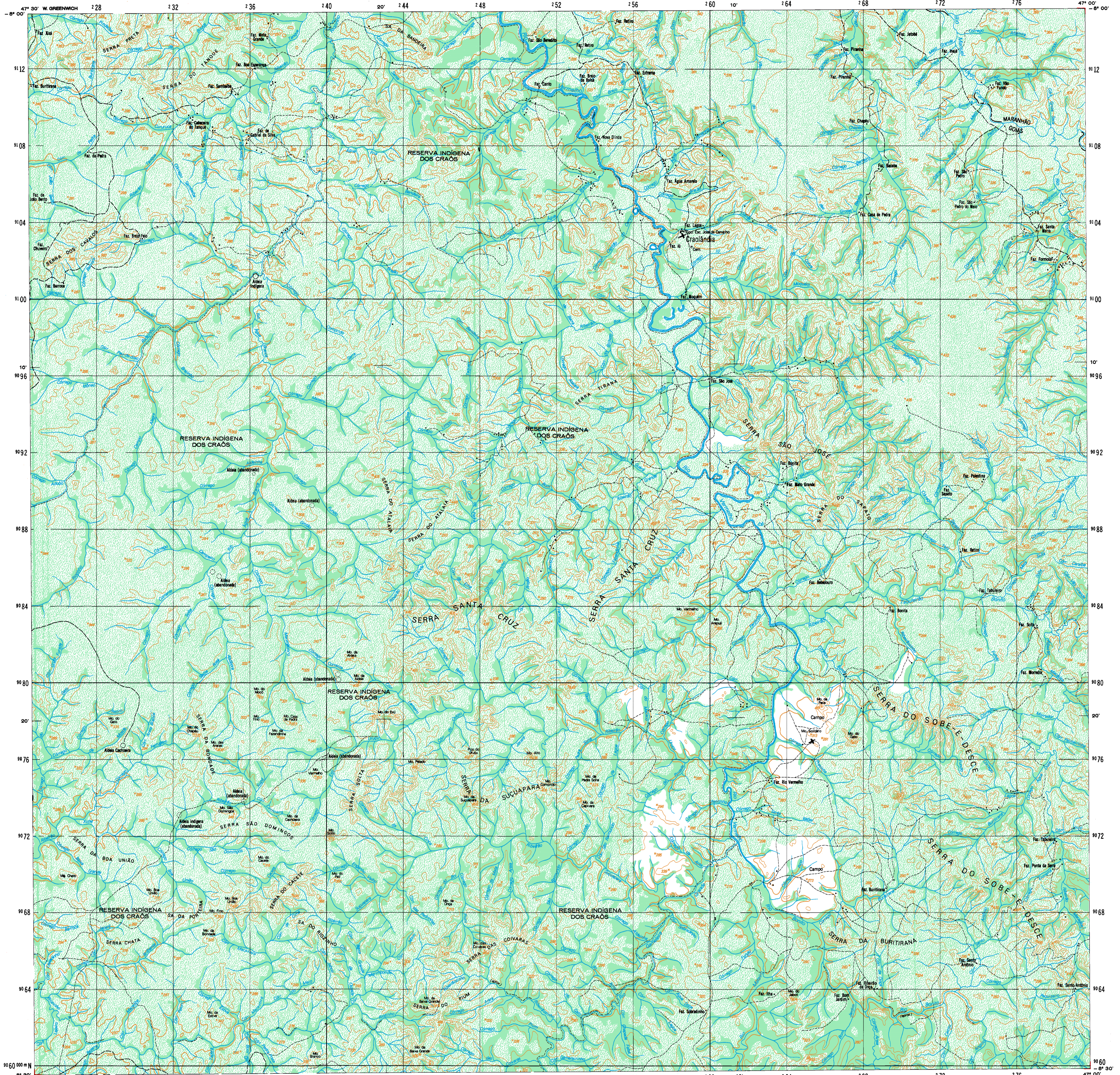


CRAOLÂNDIA



Primeira edição — IBGE
 Primeira impressão — 1990

SINAIS CONVENCIONAIS

Nessa folha considera-se que uma via tenha a largura mínima de 2,5 metros.
 A cor rosa representa zonas urbanizadas nas quais só aparecem áreas edificadas.

- VIAS DE CIRCULAÇÃO**
- ESTRADAS DE RODAGEM
 - Auto-estrada
 - Estrada pavimentada
 - Estrada sem pavimentação
 - Estrada sem pavimentação
 - Caminho
 - Trilha
 - Perfil de estrada: federal, estadual
 - ESTRADA-DE-FERRO
 - Briola larga
 - Briola estreita
 - LIMITES
 - Internacional
 - Estadual
 - Intermunicipal
 - Áreas especiais
 - OUTROS ELEMENTOS PLANIMÉTRICOS
 - Linha transmissora de energia: Cerca
 - Linha telefônica e telegráfica
 - Igreja, Escola, Mina
 - Molho de Vento, Molho de Água
 - Campo de emergência, Fariol
 - ELEMENTOS ALTIMÉTRICOS
 - Ponto trigonométrico: Referência de nível
 - Ponto astronômico: Ponto barométrico
 - Cota comprovada: Cota não comprovada
 - Superfície deformada: Área
 - ELEMENTOS DE VEGETAÇÃO
 - Mata, floresta, Cerrado, macaça, castinga
 - Culturas: permanente, temporária
 - Mangue, Salina
 - Arrozal: terreno seco, úmido
 - ELEMENTOS DE HIDROGRAFIA
 - Curso d'água intermitente
 - Lago ou Lagoa inserviente
 - Terreno sujeito a inundação
 - Brço ou píntano
 - Poço (Água): Nascente
 - Riacho e cataratas grandes
 - Riacho e cataratas
 - Rocha submersa e a descoberto
 - Mofo e represa: alvenaria e terra
 - Ancoradouro, Rio seco ou aluvião
 - Relevo rochoso

Escala 1:100000
 2000m 0 2000 4000 6000m

Escala de Declividade

EQUIDISTÂNCIA DAS CURVAS DE NÍVEL: 50 METROS
 AS CURVAS MESTRAS ESTÃO REPRESENTADAS EM LINHA GROSSA CONTÍNUA E CORRESPONDEM A CADA 50 CURVAS DE NÍVEL.

PROJEÇÃO UNIVERSAL TRANSVERSA DE MERCATOR
 DATUM VERTICAL: IMBUIBA-S CATARINA
 DATUM HORIZONTAL: SAD-69

ORIGEM DA QUILOMETRAGEM UTM: "EQUADOR E MERIDIANO 45° W. GR." ACRESCIDAS AS CONSTANTES: 10000 km E 500 km, RESPECTIVAMENTE.

EXEMPLO DE COTAÇÃO DE COORDENADAS PLANAS DE UM PONTO DESTA FOLHA COM 100 METROS DE AMPLITUDE:

NÃO SE DEVE TOMAR EM CONTA as alterações em TPO (TIPO) de qualquer natureza de qualquer natureza para determinar as cotas correspondentes em metros.

PORTO UTILIZADO COMO DOMÍNIO: FAZENDA

1 - Localidade a uma vertical de qualquer altura, independente da inclinação da linha e altura de qualquer TPO (TIPO) de qualquer natureza, em metros, em qualquer ponto da linha.	56
2 - Localidade a uma horizontal de qualquer altura, independente da inclinação da linha e altura de qualquer TPO (TIPO) de qualquer natureza, em metros, em qualquer ponto da linha.	58
3 - Localidade a uma horizontal de qualquer altura, independente da inclinação da linha e altura de qualquer TPO (TIPO) de qualquer natureza, em metros, em qualquer ponto da linha.	59
4 - Localidade a uma horizontal de qualquer altura, independente da inclinação da linha e altura de qualquer TPO (TIPO) de qualquer natureza, em metros, em qualquer ponto da linha.	25
5 - Localidade a uma horizontal de qualquer altura, independente da inclinação da linha e altura de qualquer TPO (TIPO) de qualquer natureza, em metros, em qualquer ponto da linha.	59 69

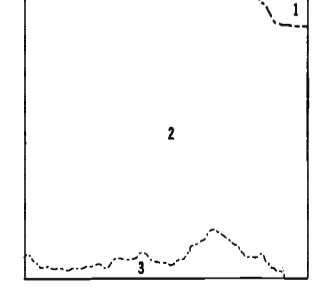
DECLINAÇÃO MAGNÉTICA EM 1980 E CONVERGÊNCIA MERIDIANA DO CENTRO DA FOLHA

17° 38' 00" W
 0° 19' 22" W

A DECLINAÇÃO MAGNÉTICA CRESCERÁ ANUALMENTE

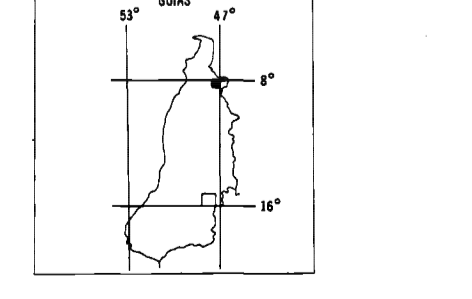
Usar exclusivamente os dados numéricos

DIVISÃO ADMINISTRATIVA



- 1 - CRAOLÂNDIA (MI)
- 2 - BOMMEIO (GO)
- 3 - SANGÃO (GO)

LOCALIZAÇÃO DA FOLHA NO ESTADO



ARTICULAÇÃO DA FOLHA

FOLHA	COORDENADAS	NÚMERO
MI-1347	224715	MI-1348
MI-1346	224715	SERRA DA BURITRAN MI-1347
MI-1348	224715	MI-1349
MI-1349	224715	BOMMEIO MI-1350

FASES	EXECUTANTES	ANO
Cobertura Aérea	Força Aérea Americana	1958
Planimetria		1977
Preparo para impressão	IBGE	1990
Impressão		1990

DIREITOS DE REPRODUÇÃO RESERVADOS
 A DIRETORIA DE GEODÉSIA E CARTOGRAFIA adquire e gestiona os direitos de comunicação de folhas ou omittas verificadas nesta Folha