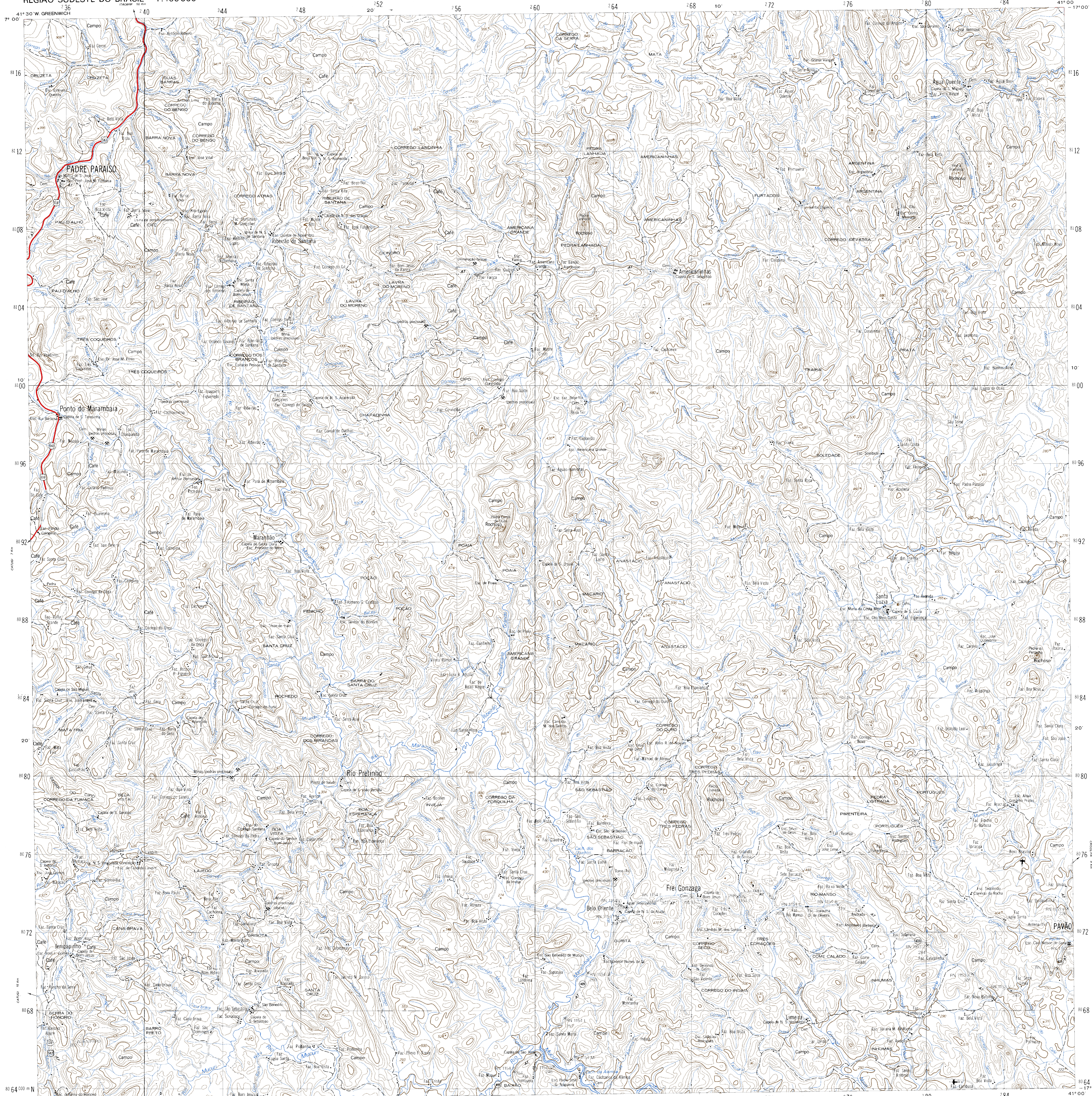
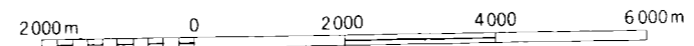


IBGE REGIÃO SUDESTE DO BRASIL — 1:100000



Escala 1:100000



Escala de Declividade

EQUIDISTÂNCIA DAS CURVAS DE NÍVEL: 50 METROS

AS CURVAS MESTRAS ESTÃO REPRESENTADAS EM LINHA GROSSA CONTÍNUA E CORRESPONDENTE A CADA 500 METROS DE QUILÔMETROS

PROJEÇÃO UNIVERSAL TRANSVERSA DE MERCATOR

DATUM VERTICAL: IMBUTURA - S. CATARINA

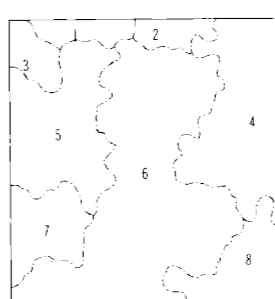
DATUM HORIZONTAL: SAD 69

ORIGEM DA QUILÔMETRAGEM UTM: EQUADOR E MERIDIANO 20° W GR°

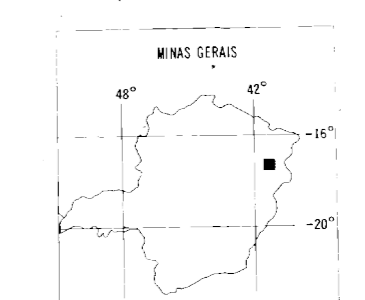
ADCRÉSCIMO AS CONSTANTES: 100000 KM E 500 KM, RESPECTIVAMENTE

Table with 2 columns: 'EXEMPLO DE DETERMINAÇÃO DE COORDENADAS PLANAS DE UM PONTO DISTANTE DE OUTRO PONTO CONHECIDO COM 100 METROS DE ANOMALIA' and 'EXEMPLO DE REFERÊNCIA'. It lists coordinates and distances for various points.

DIVISÃO ADMINISTRATIVA



LOCALIZAÇÃO DA FOLHA NO ESTADO



ARTICULAÇÃO DA FOLHA

Table showing the grid of sheets in the region, with columns for 'FOLHA', 'N.º', 'E.º', and 'S.º'. It lists adjacent sheets like CRUZETA, MARANHÃO, and PAVÃO.

EXECUÇÃO DAS FASES

Table with 3 columns: 'FASES', 'EXECUTANTES', and 'ANO'. It lists phases like 'Cobertura Aérea', 'Aquisição de Cartão', 'Recuperação', 'Desenho', and 'Impressão' with their respective years and responsible organizations.

Esta folha foi preparada e impressa em decorrência do Convênio entre o IBGE e a SECRETARIA DE ESTADO DE CIÊNCIA, TECNOLOGIA, INSTITUTO DE GEOCIÊNCIAS APLICADAS DE MINAS GERAIS

DIREITOS DE REPRODUÇÃO RESERVADOS A DIRETORIA DE GEODÉSIA E CARTOGRAFIA agradece a gentileza da comunicação de falhas ou omissões verificadas nesta Folha

PADRE PARAÍSO, MG

Primeira edição - IBGE Primeira impressão - 1983

SINAIS CONVENCIONAIS

Nesta folha considera-se que uma via tenha a largura mínima de 2,5 metros. A cor rosa representa zonas urbanizadas nas quais só aparecem áreas edificadas.

VIAS DE CIRCULAÇÃO

- ESTRADAS DE RODAGEM: Auto-estrada, Estrada pavimentada, Estrada sem pavimentação, Caminho, Trilha, Prefácio de estrada federal, estadual, municipal, Estrada de Ferro: Bóia larga, Bóia estreita.

LIMITES

- Internacional, Estadual, Intermunicipal, Áreas especiais.

OUTROS ELEMENTOS PLANIMÉTRICOS

- Linha transmissora de energia, Linha telefônica e telegráfica, Iguares, Escola, Mina, Molho de vento, Molho de água, Campo de energia elétrica, Farol.

ELEMENTOS ALTIMÉTRICOS

- Ponto trigonométrico, Referência de nível, Ponto astronômico, Ponto barométrico, Cota comprorada, Cota não comprorada, Superfície deformada, Área.

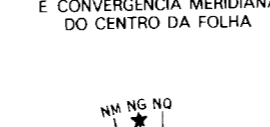
ELEMENTOS DE VEGETAÇÃO

- Mata, floresta, Cerrado, matozão, castanha, Culturas: permanente, temporária, Manguezal, Arraçal: terreno seco, úmido.

ELEMENTOS DE HIDROGRAFIA

- Curso de água intermitente, Lago ou lagoa intermitente, Terreno sujeito a inundação, Brejo ou planalto, Poço (igual), Nascente, Ripelões e cascatas grandes, Ripelões e cascatas, Rocha submersa e a descoberto, Molhe e represa: alvarina e terra, Ancoradouro, Rio seco ou de aluvião, Recife rochoso.

DECLINAÇÃO MAGNÉTICA EM 1983 E CONVERGÊNCIA MERIDIANA DO CENTRO DA FOLHA



A DECLINAÇÃO MAGNÉTICA CRESCE 7 ANUALMENTE

Usar exclusivamente os dados numéricos