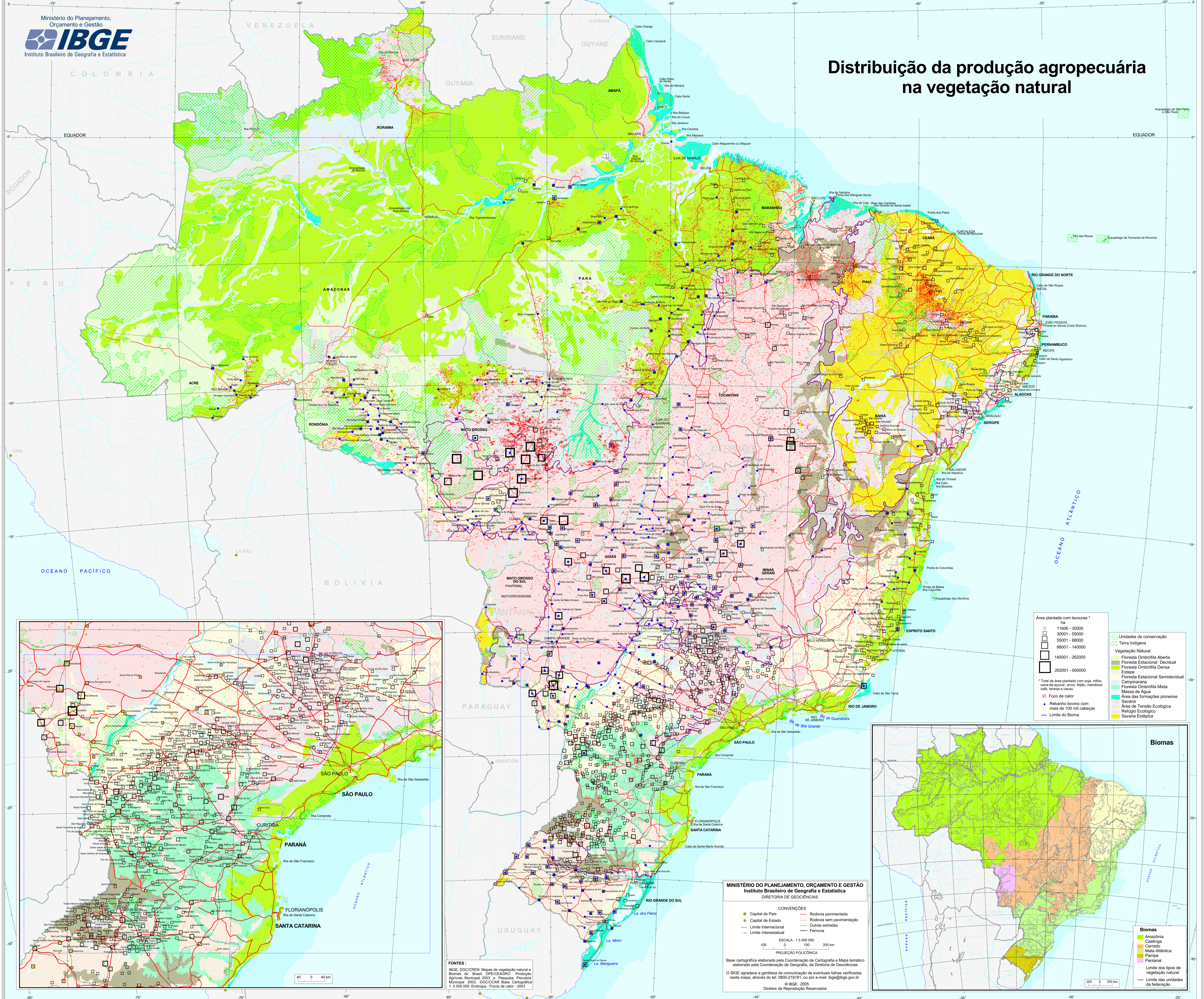


Distribuição da produção agropecuária na vegetação natural



Área plantada com lavouras *

11606 - 30000
30001 - 55000
55001 - 88000
88001 - 140000
140001 - 262000
262001 - 600000

* Total de área plantada com soja, milho, café-de-arabica, arroz, feijão, mandioca, café, laranja e cacau.

- Foco de calor
- Rebanho bovino com mais de 100 mil cabeças
- Limite do Bioma

Unidades de conservação

- Terra Indígena

Vegetação Natural

- Floresta Ombrifila Aberta
- Floresta Estacional Decidual
- Floresta Ombrifila Densa Estipe
- Floresta Estacional Semidecidual Campinarana
- Floresta Ombrifila Mista
- Massa de Água
- Área das formações pioneiras Savana
- Área de Tensão Ecológica
- Refúgio Ecológico
- Savana Estépica

MINISTÉRIO DO PLANEJAMENTO, ORÇAMENTO E GESTÃO
Instituto Brasileiro de Geografia e Estatística
DIRETORIA DE GEOCIÊNCIAS

CONVENÇÕES

- Capital de País
- Capital de Estado
- Limite Internacional
- Limite Interestadual
- Rodovia pavimentada
- Rodovia sem pavimentação
- Outras estradas
- Ferros

ESCALA: 1:5 000 000

PROJEÇÃO POLICÔNICA

Base cartográfica elaborada pela Coordenação de Cartografia e Mapa temático elaborado pela Coordenação de Geografia, da Diretoria de Geociências.

O IBGE agradece a gentileza da comunicação de eventuais falhas verificadas neste mapa, através do tel.: 0800-219191, ou por e-mail: ibge@ibge.gov.br

© IBGE, 2005
Direitos de Reprodução Reservados

FONTES:
IBGE, DGC/REN: Mapas de vegetação natural e Biomas do Brasil; DPE/CEAGRO: Produção Agrícola Municipal 2003 e Pesquisa Pecuária Municipal 2003; DGC/CAR Base Cartográfica 1:5 000 000; Entrepia - Focos de calor - 2003

