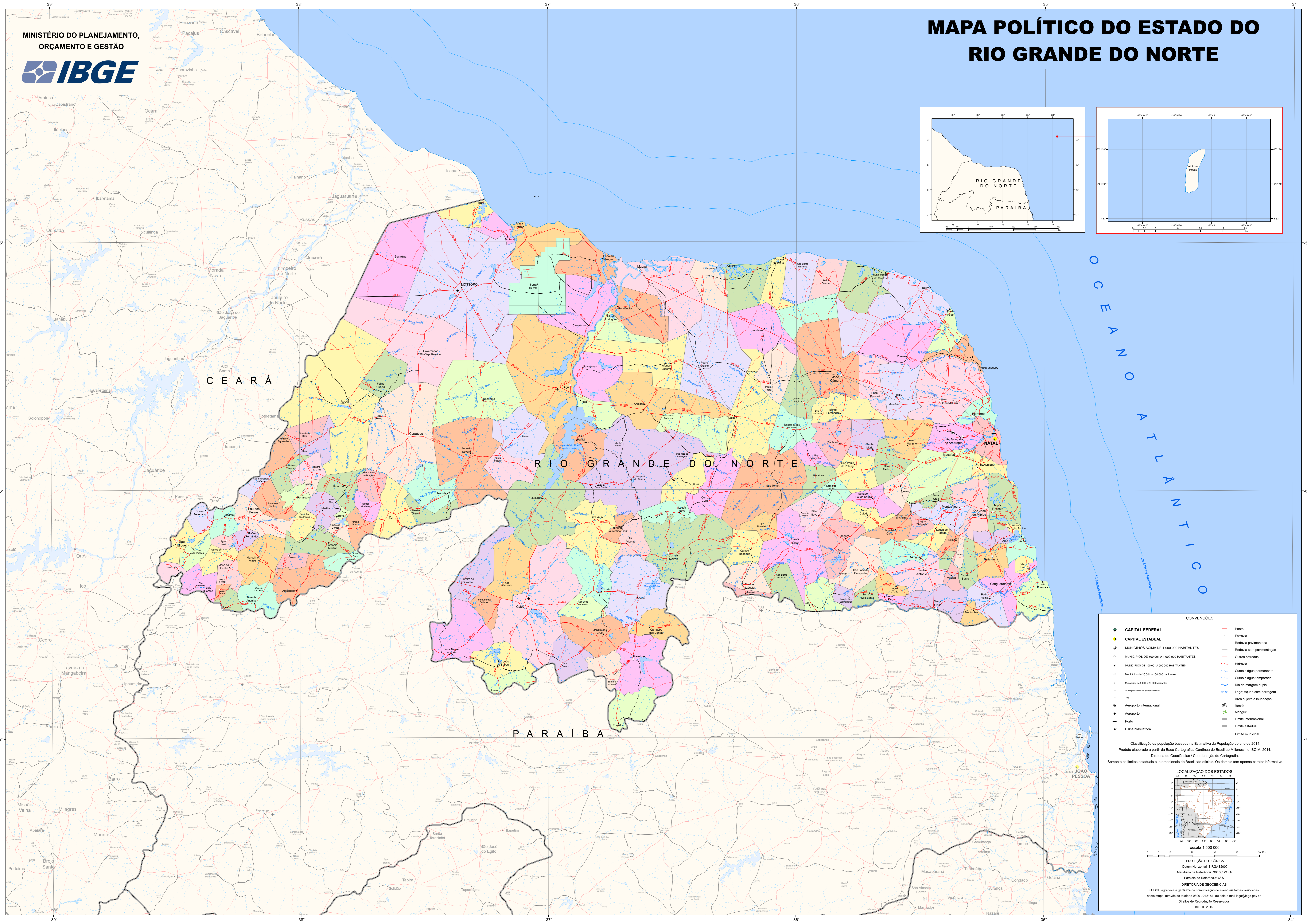
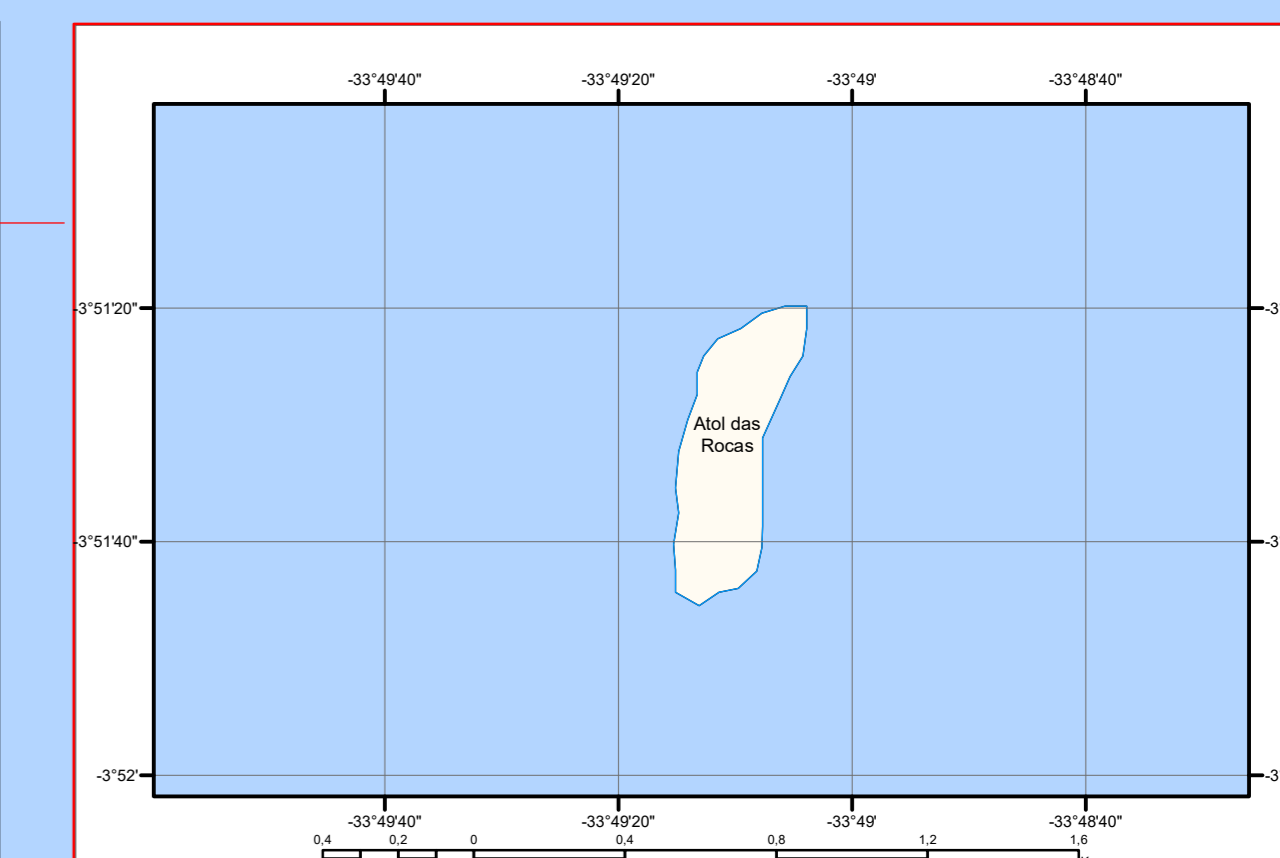
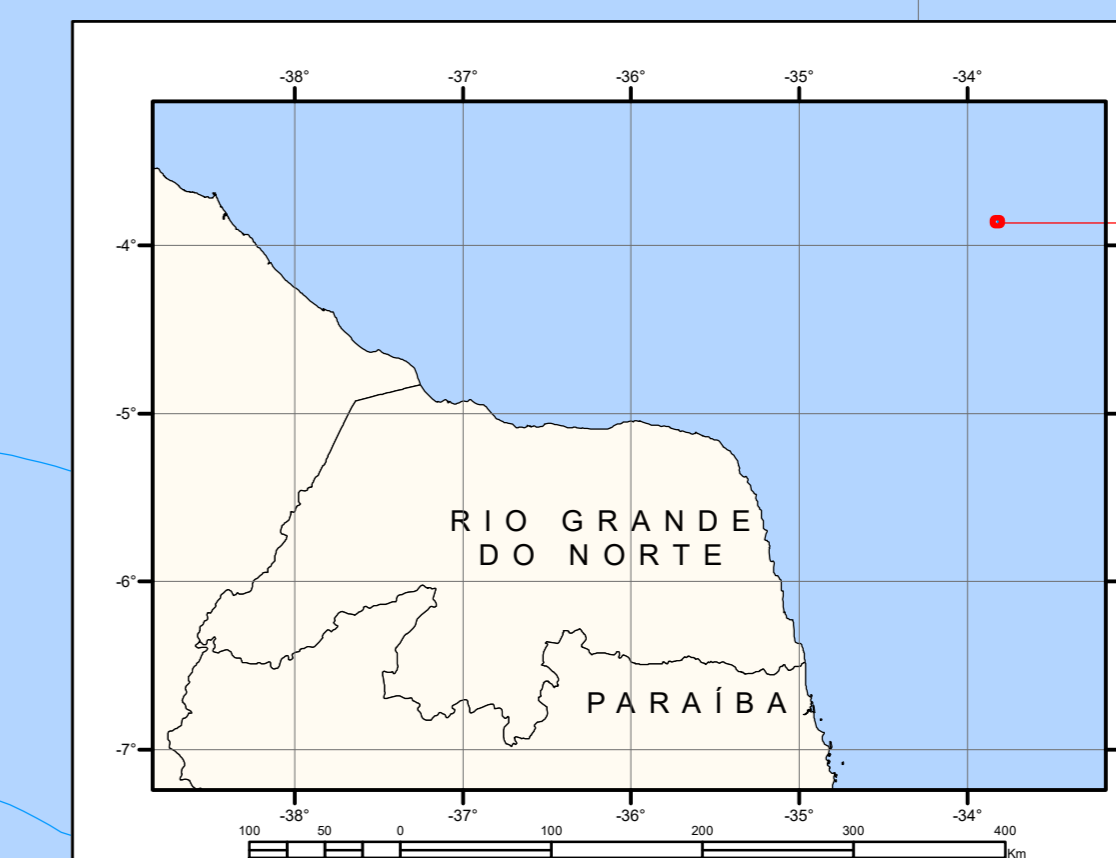


MAPA POLÍTICO DO ESTADO DO RIO GRANDE DO NORTE



CONVENÇÕES

◆ CAPITAL FEDERAL	— Ponte
● CAPITAL ESTADUAL	— Ferrovia
○ MUNICÍPIOS ACIMA DE 1 000 000 HABITANTES	— Rodovia pavimentada
◐ MUNICÍPIOS DE 500 001 A 1 000 000 HABITANTES	— Rodovia sem pavimentação
◑ MUNICÍPIOS DE 100 001 A 500 000 HABITANTES	— Outras estradas
◒ MUNICÍPIOS DE 50 001 A 100 000 HABITANTES	— Hidrovia
◓ MUNICÍPIOS DE 20 001 A 50 000 HABITANTES	— Curso d'água permanente
◔ MUNICÍPIOS DE 5 001 A 20 000 HABITANTES	— Curso d'água temporário
◕ MUNICÍPIOS DE 500 A 5 000 HABITANTES	— Rio de margem dupla
◖	— Lago, Açude com barragem
◗	— Área sujeita a inundação
✈ Aeroporto Internacional	— Riochil
✈ Aeroporto	— Mangue
⚓ Porto	— Limite internacional
— Usina hidrelétrica	— Limite estadual
	— Limite municipal

Classificação da população baseada na Estimativa da População do ano de 2014.
Produto elaborado a partir da Base Cartográfica Contínua do Brasil ao Milionésimo, BCIM, 2014.
Diretoria de Geodésias / Coordenação de Cartografia.
Somente os limites estaduais e internacionais do Brasil são oficiais. Os demais têm apenas caráter informativo.

LOCALIZAÇÃO DOS ESTADOS

Escala 1:500 000

PROJEÇÃO POLICÊNICA
Datum Horizontal: SIRGAS2000
Meridiano de Referência: 38° 30' W. Gr.
Paralelo de Referência: 6° S.
DIRETORIA DE GEODÉSIAS
O IBGE agradece a gentileza da comunicação de eventuais falhas verificadas neste mapa, através do telefone 0800-7218181, ou pelo e-mail ibge@ibge.gov.br.
Direitos de Reprodução Reservados
©IBGE 2015