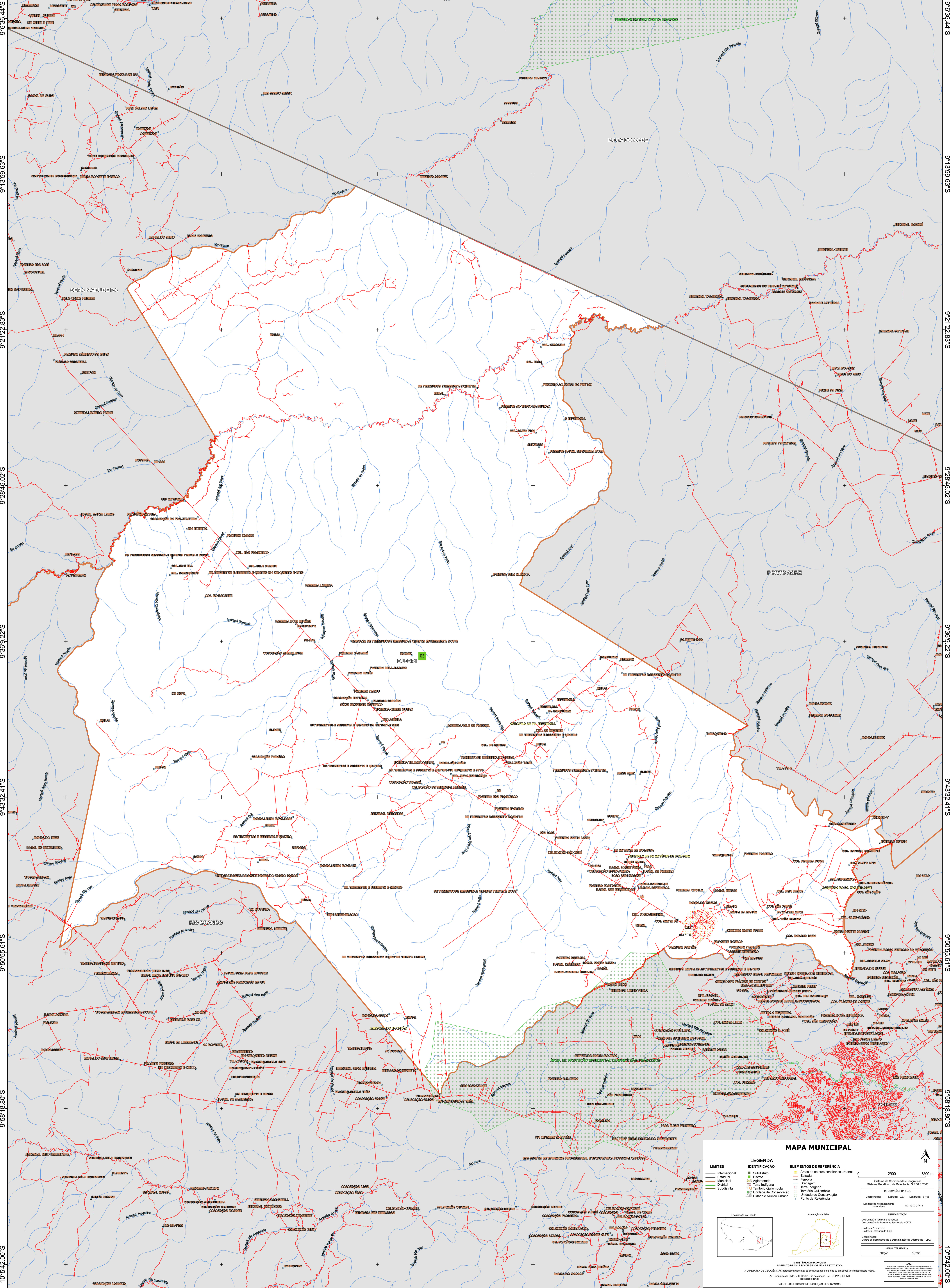


68°26'56.47"W      68°19'33.28"W      68°12'10.08"W      68°4'46.89"W      67°57'23.69"W      67°50'0.50"W



9°36'44.4"S  
9°13'59.63"S  
9°21'22.83"S  
9°28'46.02"S  
9°36'9.22"S  
9°43'32.41"S  
9°50'55.61"S  
9°58'18.80"S  
10°5'42.00"S

9°36'44.4"S  
9°13'59.63"S  
9°21'22.83"S  
9°28'46.02"S  
9°36'9.22"S  
9°43'32.41"S  
9°50'55.61"S  
9°58'18.80"S  
10°5'42.00"S

68°26'56.47"W      68°19'33.28"W      68°12'10.08"W      68°4'46.89"W      67°57'23.69"W      67°50'0.50"W

### MAPA MUNICIPAL

LIMITES	
Internacional	---
Estadual	---
Municipal	---
Distrito	---
Submunicipal	---

LEGENDA	
Subdistrito	■
Distrito	■
Agropecuária	■
Terra Indígena	■
Território Quilombola	■
Unidade de Conservação	■
Cidade e Núcleo Urbano	■

ELEMENTOS DE REFERÊNCIA	
Áreas de setores censitários urbanos	■
Estação	■
Ferrovia	■
Dragagem	■
Terra Indígena	■
Território Quilombola	■
Unidade de Conservação	■
Cidade e Núcleo Urbano	■
Ponto de Referência	■

0 2900 5800 m

Sistema de Coordenadas Geográficas  
Sistema Geodésico de Referência: SIBRAS 2000  
Datum: SIBRAS 2000  
Escala: 1:50000 (1:50000) (1:50000)

Coordenadas: Latitude: -8.3 Longitude: -47.95  
Localização no mapa: 50.19.0.0 (W)

IMPLEMENTAÇÃO  
Coordenação Técnica e Terceira  
Coordenação de Elaboração Terceira: CITE  
Elaboração: Instituto Brasileiro de Geografia e Estatística  
Unidade Estatística do IBGE

Demarcação:  
Centro de Inventário e Demarcação de Informação: CIDI

MAPA TERRESTRE  
EDICAO: 90303

NOTA:  
Este mapa foi elaborado a partir de dados fornecidos pelo IBGE e não se responsabiliza por erros ou omissões.

MINISTÉRIO DA ECONOMIA  
INSTITUTO BRASILEIRO DE GEOGRAFIA E ESTATÍSTICA  
A DIRETORIA DE GEOGRAFIA APLICA E PUBLICA A ORGANIZAÇÃO DE SEUS PRODUTOS VERIFICADA NA TELA.

Av. República do Chile, 555, Centro, Rio de Janeiro, RJ - CEP 20131-110  
Telefone: 51

© IBGE. REPRODUÇÃO DE RESERVADOS