

68°47'55.88"W

68°42'55.67"W

68°37'55.45"W

68°32'55.24"W

68°27'55.03"W

68°22'54.81"W

10°35'27.07"S

10°40'27.29"S

10°45'27.50"S

10°50'27.71"S

10°55'27.93"S

11°00'28.14"S

11°05'28.35"S

11°10'28.57"S

10°35'27.07"S

10°40'27.29"S

10°45'27.50"S

10°50'27.71"S

10°55'27.93"S

11°00'28.14"S

11°05'28.35"S

11°10'28.57"S

68°47'55.88"W

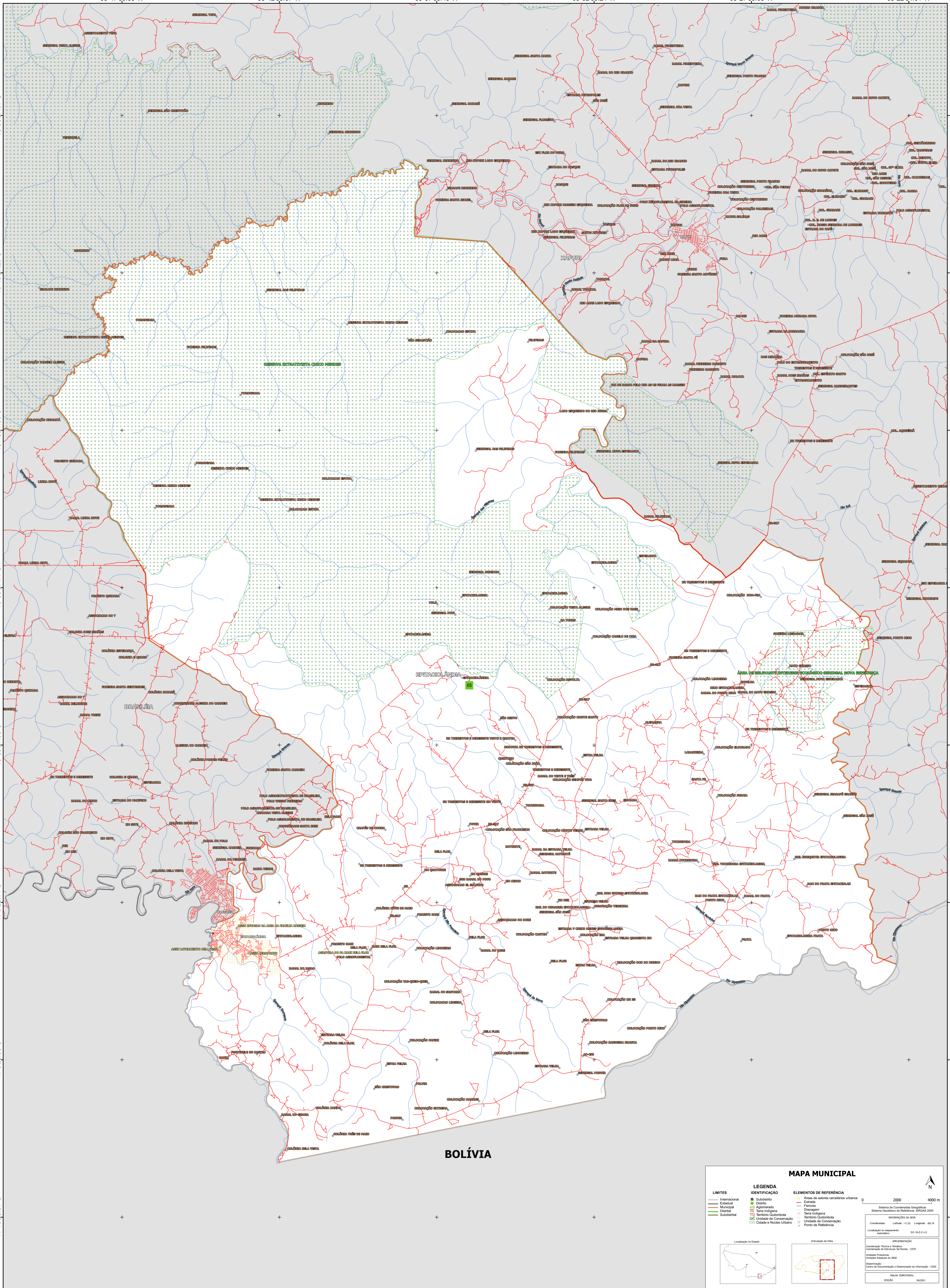
68°42'55.67"W

68°37'55.45"W

68°32'55.24"W

68°27'55.03"W

68°22'54.81"W



**BOLÍVIA**

### MAPA MUNICIPAL

LIMITES	
—	Internacional
—	Estadual
—	Municipal
—	Distrital
—	Subdistrital

LEGENDA	
■	Subdistrito
■	Distrito
■	Agglomerado
■	Terra Indígena
■	Território Quilombola
■	Unidade de Conservação
■	Cidade e Núcleo Urbano

ELEMENTOS DE REFERÊNCIA	
■	Áreas de setores censitários urbanos
■	Estação
■	Ferrovia
■	Drenagem
■	Terra Indígena
■	Território Quilombola
■	Unidade de Conservação
■	Cidade e Núcleo Urbano

0 2000 4000 m

Localização no Estado

Ativação da linha

Coordenadas: Lat: -11.01 Long: -68.74

Localização no repertório estatístico: 1200252-01

REPRESENTAÇÃO

Coordenação Técnica e Técnica: Coordenação de Estatísticas Territoriais - CETE

Unidade Preparadora: Unidades Estatísticas do IBGE

Demonstração: Centro de Documentação e Disseminação de Informação - CDDI

MAPEAMENTO TERRITORIAL

EDICAO: 04/2021

MINISTÉRIO DA ECONOMIA

INSTITUTO BRASILEIRO DE GEOGRAFIA E ESTATÍSTICA

A CATEGORIA DE GEOIDENÇAS aparece e persiste na organização de tabelas e unidades estatísticas neste mapa.

Av. República do Brasil, 50, Centro, Rio de Janeiro, RJ - CEP 20031-110

IBGE - DIREITOS DE REPRODUÇÃO RESERVADOS