

36°32'28.87"W 36°31'24.89"W 36°30'20.91"W 36°29'16.93"W 36°28'12.94"W 36°27'8.96"W

9°29'26.88"S

9°30'30.86"S

9°31'34.84"S

9°32'38.83"S

9°33'42.81"S

9°34'46.79"S

9°35'50.77"S

9°36'54.76"S

9°37'58.74"S

9°29'26.88"S

9°30'30.86"S

9°31'34.84"S

9°32'38.83"S

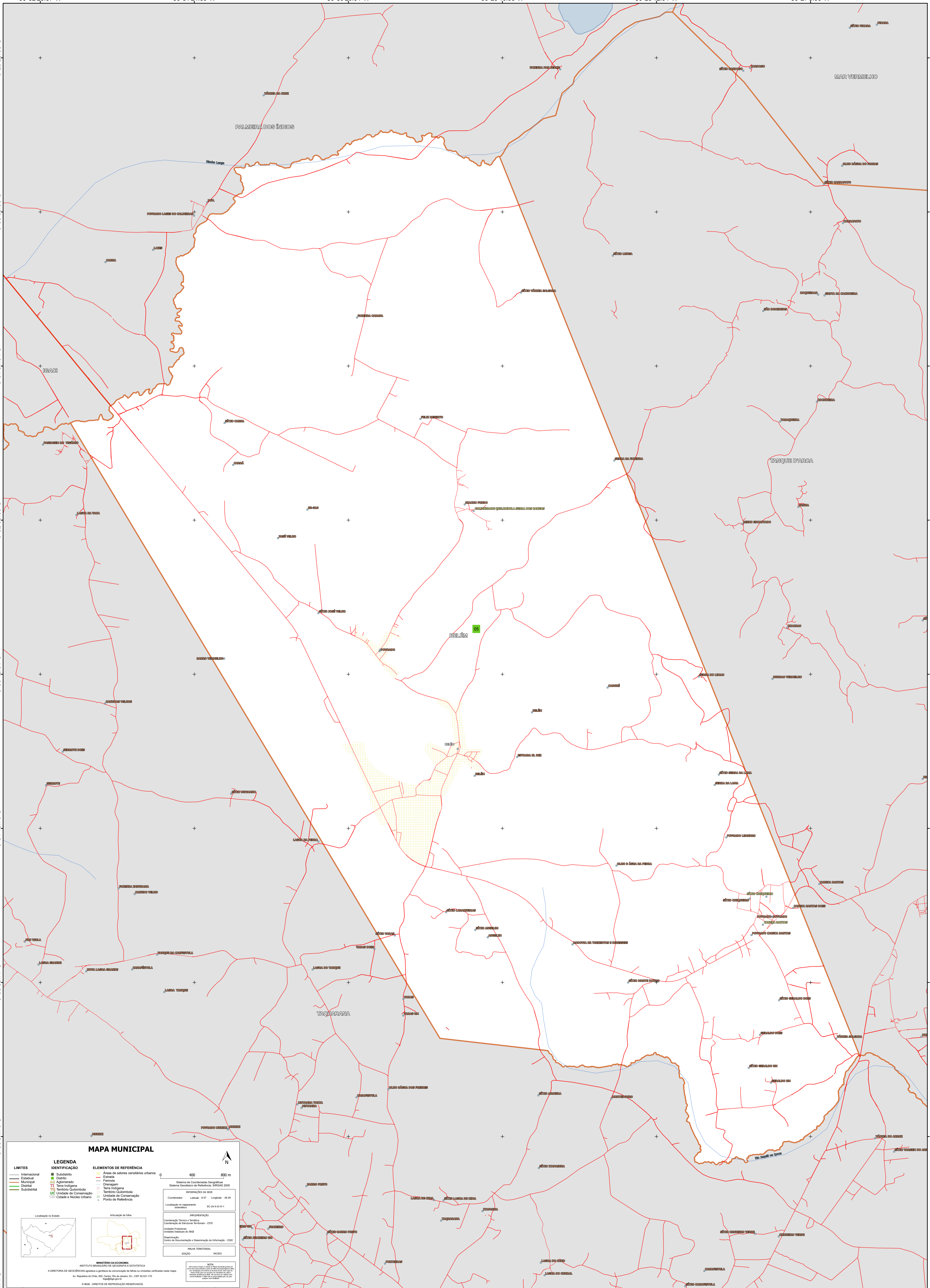
9°33'42.81"S

9°34'46.79"S

9°35'50.77"S

9°36'54.76"S

9°37'58.74"S



**MAPA MUNICIPAL**

<b>LIMITES</b> — Internacional — Estadual — Municipal — Distrital — Subdistrital — UC Unidade de Conservação — Cidade e Núcleo Urbano	<b>LEGENDA IDENTIFICAÇÃO</b> ■ Subdistrito ■ Distrito ■ Aglomerado ■ Terra Indígena ■ Território Quilombola ■ UC Unidade de Conservação ■ Cidade e Núcleo Urbano	<b>ELEMENTOS DE REFERÊNCIA</b> ■ Área de setores censitários urbanos ■ Estrada ■ Ferrovia ■ Diâmetro ■ Terra Indígena ■ Território Quilombola ■ Unidade de Conservação ■ Ponto de Referência
--	---	--

0 400 800 m

Sistema de Coordenadas Geográficas  
Sistema Geodésico de Referência SIBRAS 2000  
projeção UTM  
Datum: SAD 69  
Escala: 1:50.000  
Coordenadas: Latitude: -057 Longitude: -35.49  
Localização no referencial geográfico: SC 28 x O 11 x

**REPRODUÇÃO**  
Coordenação: Tânia e Tereza  
Coordenação de Estrutura Territorial - CETE  
Unidade Executora:  
Unidade Executora do IBGE  
Determinação:  
Centro de Documentação e Disseminação de Informação - CDDI

MAI 2023  
EDICÃO

**MINISTÉRIO DA ECONOMIA**  
INSTITUTO BRASILEIRO DE GEOGRAFIA E ESTATÍSTICA  
A DIRETORIA DE GEOGRAFIA registra e gerencia a organização de fichas de unidades verificadas neste mapa.  
Av. República de Chile, 555, Curitiba, Rio de Janeiro, RJ - CEP 20.031-102  
IBGE - DIREITOS DE REPRODUÇÃO RESERVADOS

**NOTA:**  
Este mapa digital foi produzido a partir de dados geográficos de fontes diversas, sendo que o IBGE não se responsabiliza por eventuais erros ou inconsistências decorrentes de fontes externas.

36°32'28.87"W 36°31'24.89"W 36°30'20.91"W 36°29'16.93"W 36°28'12.94"W 36°27'8.96"W