

36°9'46.76"W

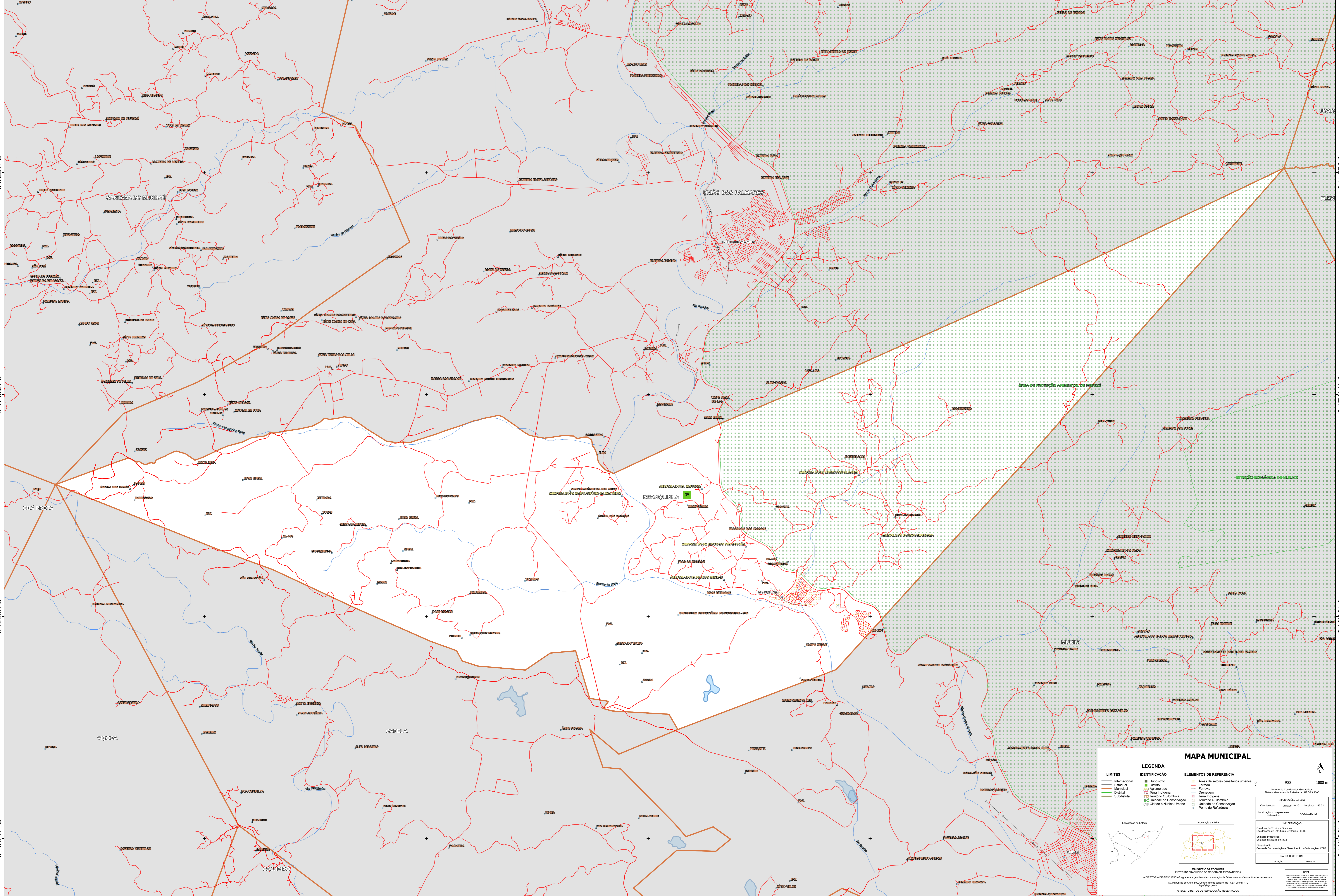
36°6'23.66"W

36°3'0.56"W

35°59'37.46"W

35°56'14.36"W

35°52'51.26"W



### MAPA MUNICIPAL

LIMITES	IDENTIFICAÇÃO	ELEMENTOS DE REFERÊNCIA
— Internacional	■ Subdistrito	■ Áreas de setores censitários urbanos
— Estadual	■ Distrito	— Estrada
— Municipal	■ Adm. Municipal	— Ferrovia
— Quilombola	■ Terra Indígena	— Drenagem
— Subdistrito	■ Terra Indígena	■ Terra Indígena
	■ Unidade de Conservação	■ Território Quilombola
	■ Cidade e Núcleo Urbano	■ Unidade de Conservação
		■ Ponto de Referência

**LEGENDA**

**IDENTIFICAÇÃO**

- Subdistrito
- Distrito
- Adm. Municipal
- Terra Indígena
- Terra Indígena
- Unidade de Conservação
- Cidade e Núcleo Urbano

**ELEMENTOS DE REFERÊNCIA**

- Áreas de setores censitários urbanos
- Estrada
- Ferrovia
- Drenagem
- Terra Indígena
- Território Quilombola
- Unidade de Conservação
- Ponto de Referência

**MINISTÉRIO DA ECONOMIA**  
SECRETARIA DE POLÍTICA DE ECONOMIA E FINANÇAS  
A DIRETORIA DE GEODÉSIA, AGENCIAMENTO E GESTÃO DE INFORMAÇÕES DE TERRELOS E SUAS UTILIDADES NESTE MAPA.  
Av. República do Chile, 105, Centro, Rio de Janeiro, RJ - CEP 20.033-110  
IBGE - DIRETOS DE REPRODUÇÃO RESERVADOS

**MAPA MUNICIPAL**

Sistema de Coordenadas Geográficas  
Sistema Geodésico de Referência: SBRAS 2000  
Coordenadas: UTM  
Datum: SCS 83  
Projecção: UTM  
Escala: 1:50.000  
Data da Edição: 06/2011

**NOTA:**  
Este mapa foi elaborado a partir de dados fornecidos pelo IBGE e pode conter erros de impressão ou de interpretação. O IBGE não se responsabiliza por danos ou prejuízos decorrentes do uso deste mapa.