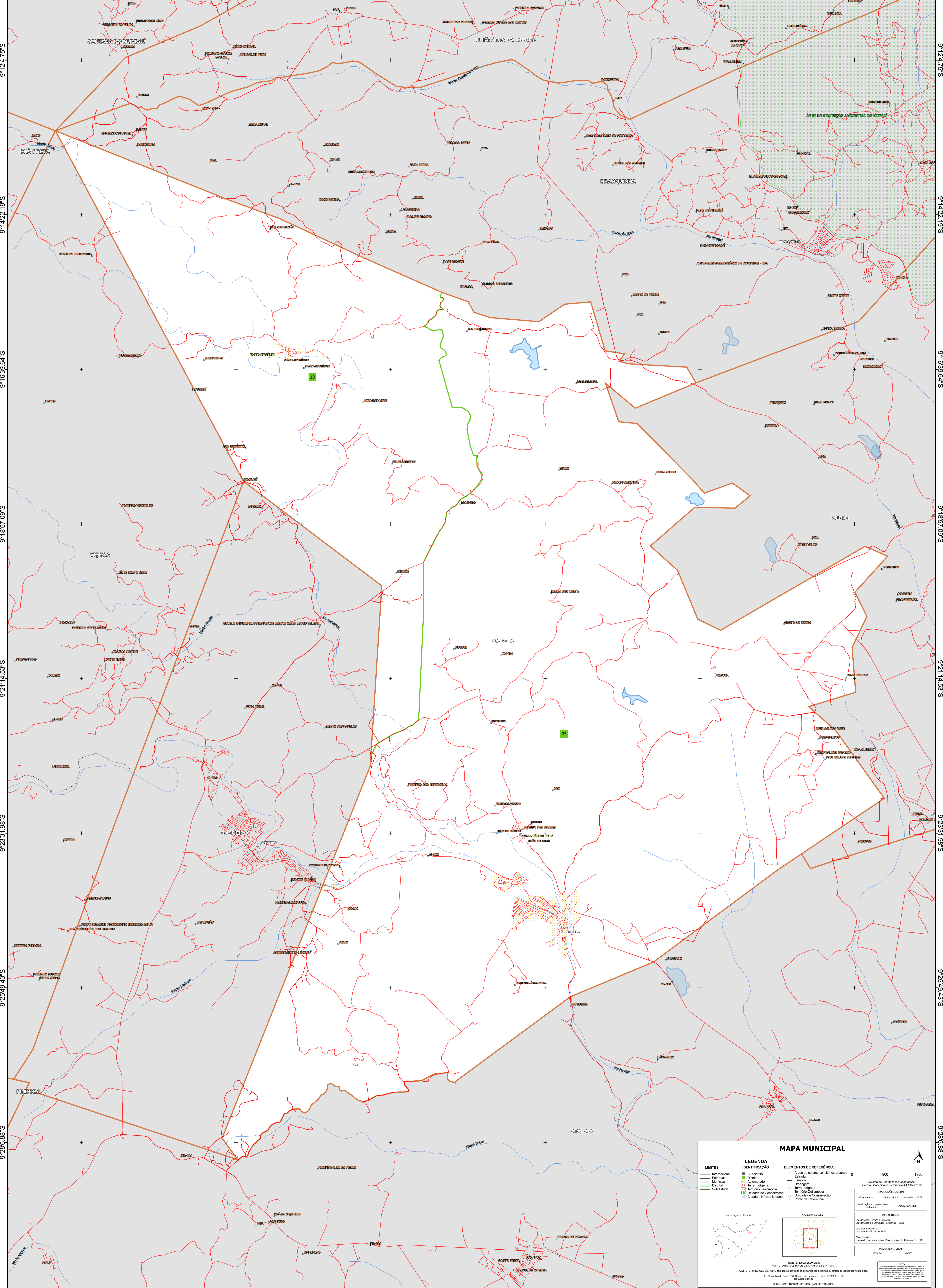


36°11'39.83"W      36°9'22.38"W      36°74.94"W      36°447.49"W      36°2'30.04"W      36°0'12.60"W



### MAPA MUNICIPAL

<b>LIMITES</b>	<b>LEGENDA</b>	<b>ELEMENTOS DE REFERÊNCIA</b>
— Internacional — Estadual — Municipal — Distrito — Submunicipal	■ Subdistrito ■ Distrito ■ Aglomerado ■ Terra Indígena ■ Território Quilombola ■ UC Unidade de Conservação ■ Cópula e Nódulo Urbano	■ Áreas de setores censitários urbanos — Estrada — Ferrovia — Drenagem — Terra Indígena — Território Quilombola — Unidade de Conservação — Cópula e Nódulo Urbano

0 900 1800 m

Ministério da Economia  
Instituto Brasileiro de Geografia e Estatística  
A Diretoria de Geodésia elabora e publica as cartilhas de limites de unidades territoriais neste mapa.  
Av. República do Chile, 550, Centro, Rio de Janeiro, RJ - CEP 20.031-110  
IBGE - DIREITOS DE REPRODUÇÃO RESERVADOS

Localização no Estado:

Atuação da folha:

Coordenadas: Lat/Lon: -42 -36.08  
Localização no repertório: 50.26x.01x.4

IMPLEMENTAÇÃO  
Coordenação Técnica e Terceira Edição de Limites Territoriais - CITE  
Unidade Executora: Instituto Brasileiro de Geografia e Estatística - IBGE  
Distribuição: Centro de Documentação e Disseminação de Informação - CDDI

MAPA TERRITORIAL  
EDICAO 06/2023

NOTA:  
Este mapa foi elaborado com base em dados fornecidos pelos municípios e pode conter erros de transcrição ou de interpretação. O IBGE não se responsabiliza por danos ou prejuízos decorrentes do uso deste mapa.

36°11'39.83"W      36°9'22.38"W      36°74.94"W      36°447.49"W      36°2'30.04"W      36°0'12.60"W