

35°53'15.39"W      35°50'58.09"W      35°48'40.80"W      35°46'23.50"W      35°44'6.20"W      35°41'48.91"W

9°53'15.39"S

9°51'11.00"S

9°49'11.00"S

9°47'11.00"S

9°45'11.00"S

9°43'11.00"S

9°41'11.00"S

9°39'11.00"S

9°37'11.00"S

9°35'11.00"S

9°53'15.39"S

9°51'11.00"S

9°49'11.00"S

9°47'11.00"S

9°45'11.00"S

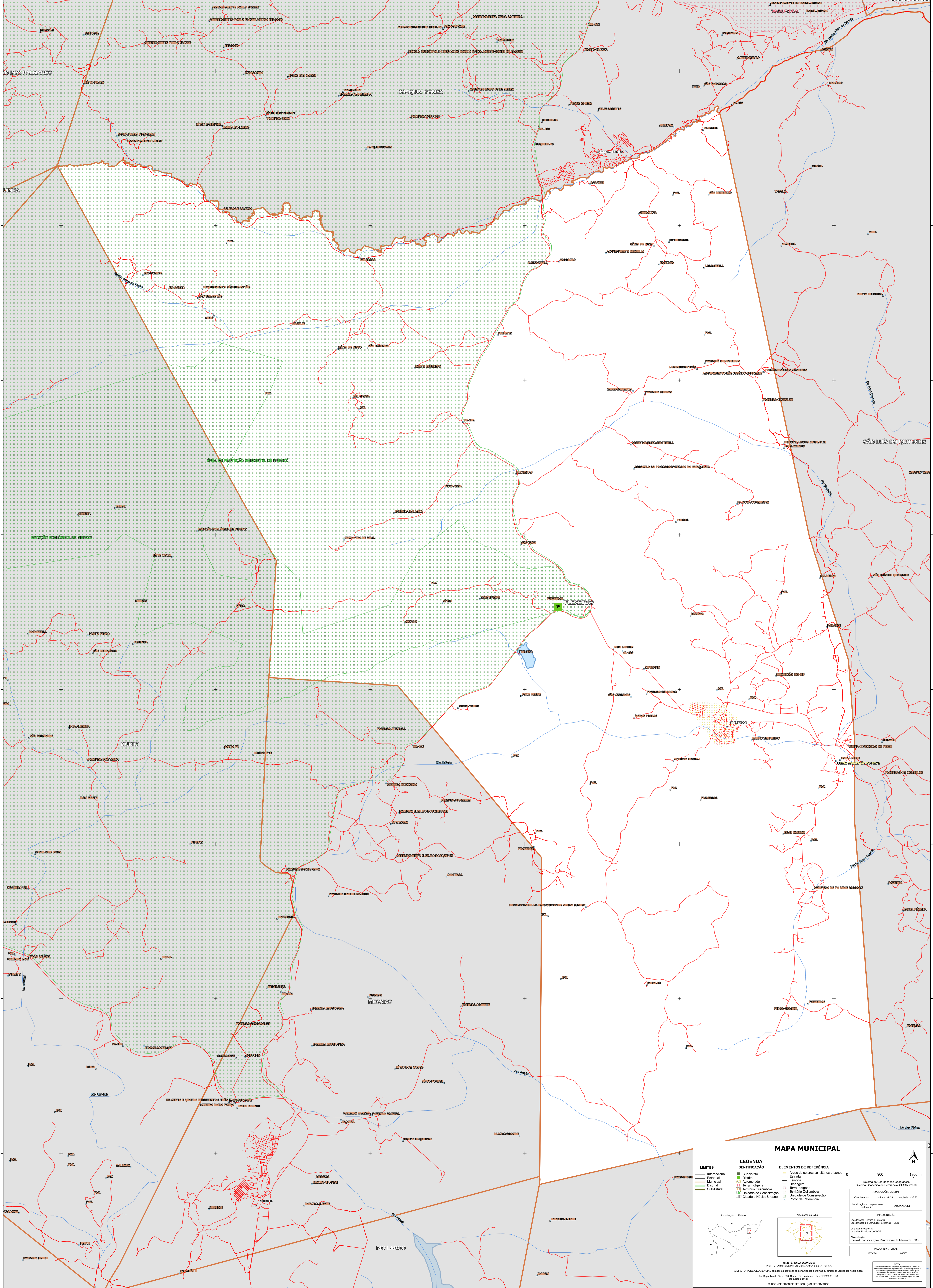
9°43'11.00"S

9°41'11.00"S

9°39'11.00"S

9°37'11.00"S

9°35'11.00"S



### MAPA MUNICIPAL

<b>LIMITES</b>	<b>IDENTIFICAÇÃO</b>	<b>ELEMENTOS DE REFERÊNCIA</b>
— Internacional	■ Subdistrito	■ Área de setores censitários urbanos
— Estadual	■ Distrito	— Estrada
— Municipal	■ Censo	— Ferrovia
— Distrito	■ Aglomerado	— Drenagem
— Subdistrito	■ Terra Indígena	— Terra Indígena
	■ Território Quilombola	— Território Quilombola
	■ UC Unidade de Conservação	— Unidade de Conservação
	— Cidades e Núcleos Urbanos	— Cidades e Núcleos Urbanos
		— Pontos de Referência

0 900 1800 m

Sistema de Coordenadas Geográficas  
Sistema Geodésico de Referência: SIFRAS 2000  
Datum: SERRA  
Projção: UTM  
Fuso Horário: UTC-03:00  
Coordenadas: Lat: -3.72 Long: -35.72  
Localização no repartimento  
IBGE: 2702801

Localização no Estado:

Atuação da filial:

MINISTÉRIO DA ECONOMIA  
INSTITUTO BRASILEIRO DE GEOGRAFIA E ESTATÍSTICA  
A DIRETORIA DE GEOCIÊNCIAS aplica a política de atualização de fontes de unidades verificadas neste mapa.  
Av. República do Chile, 500, Centro, Rio de Janeiro, RJ - CEP 20031-110  
Telefone: 51  
© IBGE. DIREITOS DE REPRODUÇÃO RESERVADOS

35°53'15.39"W      35°50'58.09"W      35°48'40.80"W      35°46'23.50"W      35°44'6.20"W      35°41'48.91"W