

35°52'22.88"W

35°51'9.25"W

35°49'55.62"W

35°48'41.99"W

35°47'28.36"W

35°46'14.74"W

9°15'53.32"S

9°17'6.95"S

9°18'20.57"S

9°19'34.20"S

9°20'47.83"S

9°22'1.46"S

9°23'15.09"S

9°24'28.71"S

9°15'53.32"S

9°17'6.95"S

9°18'20.57"S

9°19'34.20"S

9°20'47.83"S

9°22'1.46"S

9°23'15.09"S

9°24'28.71"S

35°52'22.88"W

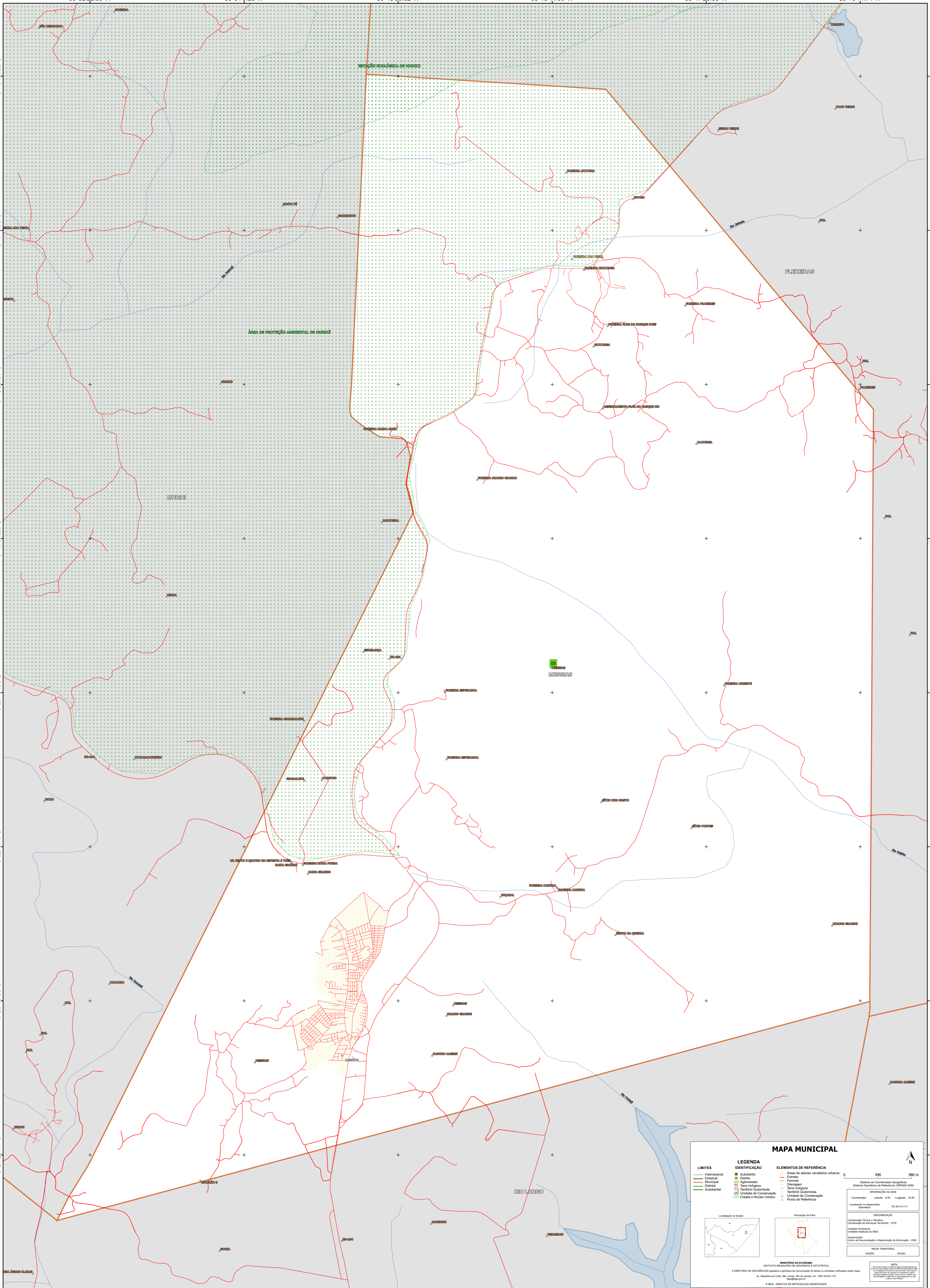
35°51'9.25"W

35°49'55.62"W

35°48'41.99"W

35°47'28.36"W

35°46'14.74"W



### MAPA MUNICIPAL

<b>LIMITES</b>	<b>LEGENDA</b>	<b>ELEMENTOS DE REFERÊNCIA</b>
— Internacional — Estadual — Municipal — Distrital — Subdistrital	■ Subdistrito ■ Distrito ■ Aglomerado ■ Terra Indígena ■ Território Quilombola ■ UC Unidade de Conservação ■ Casarão e Núcleo Urbano	■ Áreas de setores censitários urbanos — Estrada — Ferrovia — Drenagem — Terra Indígena — Território Quilombola — Unidade de Conservação — Casarão e Núcleo Urbano

0 490 980 m

Localização no Estado:

Atuação da filial:

Ministério da Economia  
Instituto Brasileiro de Geografia e Estatística  
A Diretoria de Geociências apóia e participa da produção de todos os produtos cartográficos do IBGE.  
Av. República do Chile, 500, Centro, Rio de Janeiro, RJ - CEP 20031-170  
Telefone: 0800 616 0607  
© IBGE. DIREITOS DE REPRODUÇÃO RESERVADOS