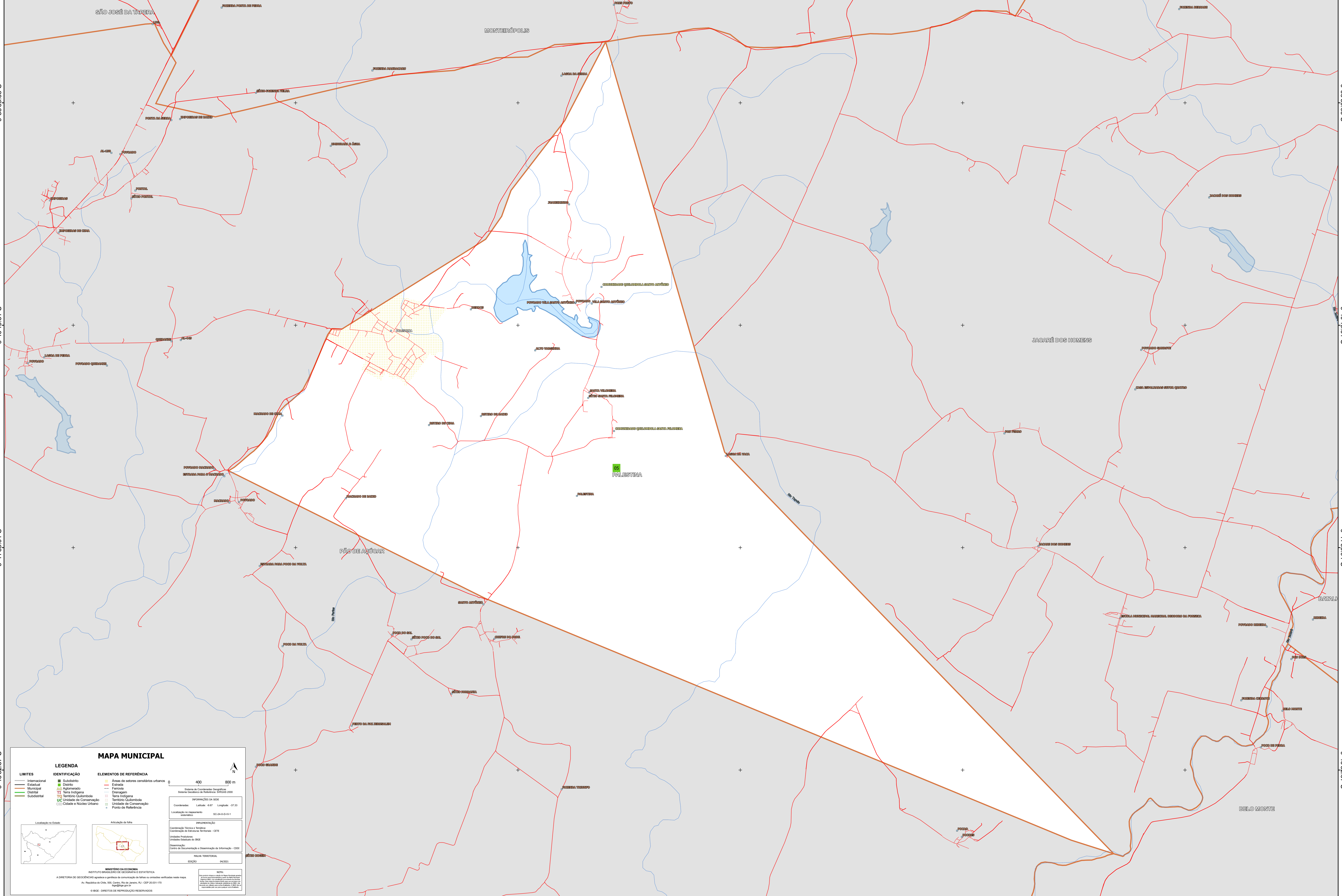


37°22'7.15"W      37°20'28.53"W      37°18'49.90"W      37°17'11.27"W      37°15'32.64"W      37°13'54.02"W



### MAPA MUNICIPAL

<b>LIMITES</b>	<b>IDENTIFICAÇÃO</b>	<b>ELEMENTOS DE REFERÊNCIA</b>
Internacional	Subsídio	Áreas de setores censitários urbanos
Estadual	Distrito	Estrada
Municipal	Agglomerado	Ferrovias
Distrital	Terra Indígena	Drenagem
Subsidiária	Território Quilombola	Terra Indígena
	Unidade de Conservação	Território Quilombola
	Cidade e Núcleo Urbano	Unidade de Conservação
		Ponto de Referência

**INFORMAÇÕES DA SEDE**  
Coordenadas: Latitude: -6,07 Longitude: -37,33  
Localização no mapa: 1:500.000  
Sistema: SC-24-A-Q-IV-1

**IMPLEMENTAÇÃO**  
Coordenação Técnica: Instituto Brasileiro de Geografia e Estatística - IBGE  
Coordenação de Estatísticas Territoriais - CETE  
Unidade Executora: Instituto Brasileiro de Geografia e Estatística - IBGE  
Observação: Centro de Documentação e Disseminação de Informação - CDDI

**MINISTÉRIO DA ECONOMIA**  
INSTITUTO BRASILEIRO DE GEOGRAFIA E ESTATÍSTICA  
A DIRETORIA DE GEOLOGIA, AGUAS E GEOTECNIA disponibiliza este mapa em unidades verificadas nesta página.  
Av. República do Chile, 100, Curitiba, Rio de Janeiro, RJ - CEP 20.031-110  
IBGE - DIREITOS DE REPRODUÇÃO RESERVADOS

37°22'7.15"W      37°20'28.53"W      37°18'49.90"W      37°17'11.27"W      37°15'32.64"W      37°13'54.02"W

9°38'36.68"S

9°40'15.31"S

9°41'53.94"S

9°43'32.57"S

9°38'36.68"S

9°40'15.31"S

9°41'53.94"S

9°43'32.57"S