

57°33'4.61"W

57°22'31.02"W

57°11'57.43"W

57°1'23.84"W

56°50'50.24"W

56°40'16.65"W

57°33'4.61"W

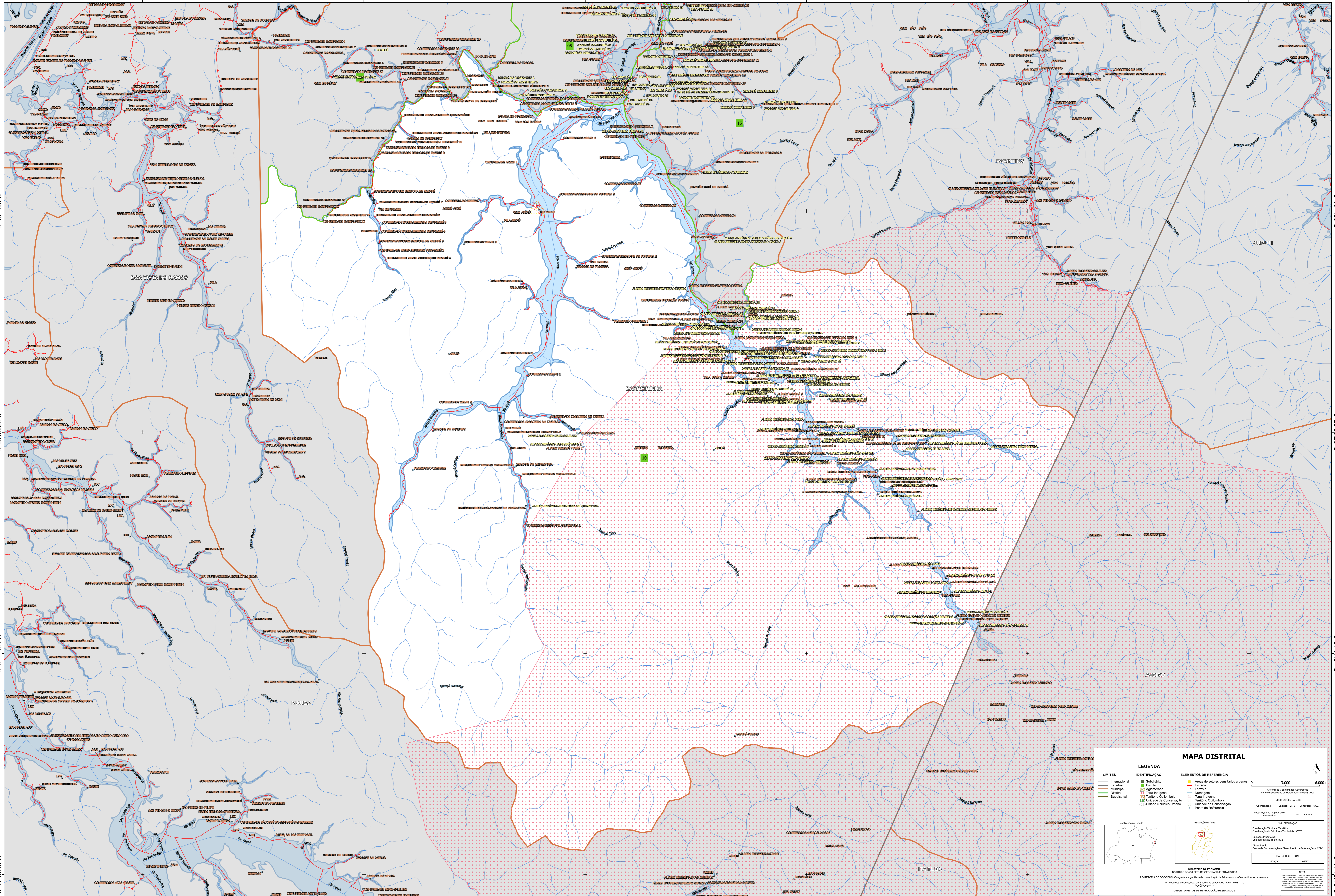
57°22'31.02"W

57°11'57.43"W

57°1'23.84"W

56°50'50.24"W

56°40'16.65"W



MAPA DISTRITAL

LEGENDA

	Limite Internacional
	Limite Municipal
	Limite do Distrito
	Limite Suburbano
	Subdistrito
	Distrito
	Aglomeração
	Território Indígena
	Território Quilombola
	Unidade de Conservação
	Cidade e Múcio Urbano

ELEMENTOS DE REFERÊNCIA

	Áreas de setores censitários urbanos
	Estrada
	Ferrovias
	Drainagem
	Território Indígena
	Território Quilombola
	Unidade de Conservação
	Ponto de Referência

IBGE
Sistema de Coordenadas Geográficas
Sistema Geocêntrico de Referência (SIRGAS 2000)
BRASIL/IBGE de 2014
Coordenadas: UTM - 18S
Longitude: -47.01
Latitude: -16.04
Localização no Brasil
Localização no Estado

MINISTÉRIO DA ECONOMIA
INSTITUTO BRASILEIRO DE GEOGRAFIA E ESTATÍSTICA
A DIRETORIA DE GEOLOGIA, GEOPHYSICS AND STATISTICS
Av. República do Chile, 900, Curitiba, Rio de Janeiro, RJ - CEP 20.051-100
IBGE - DIREITOS DE REPRODUÇÃO RESERVADOS