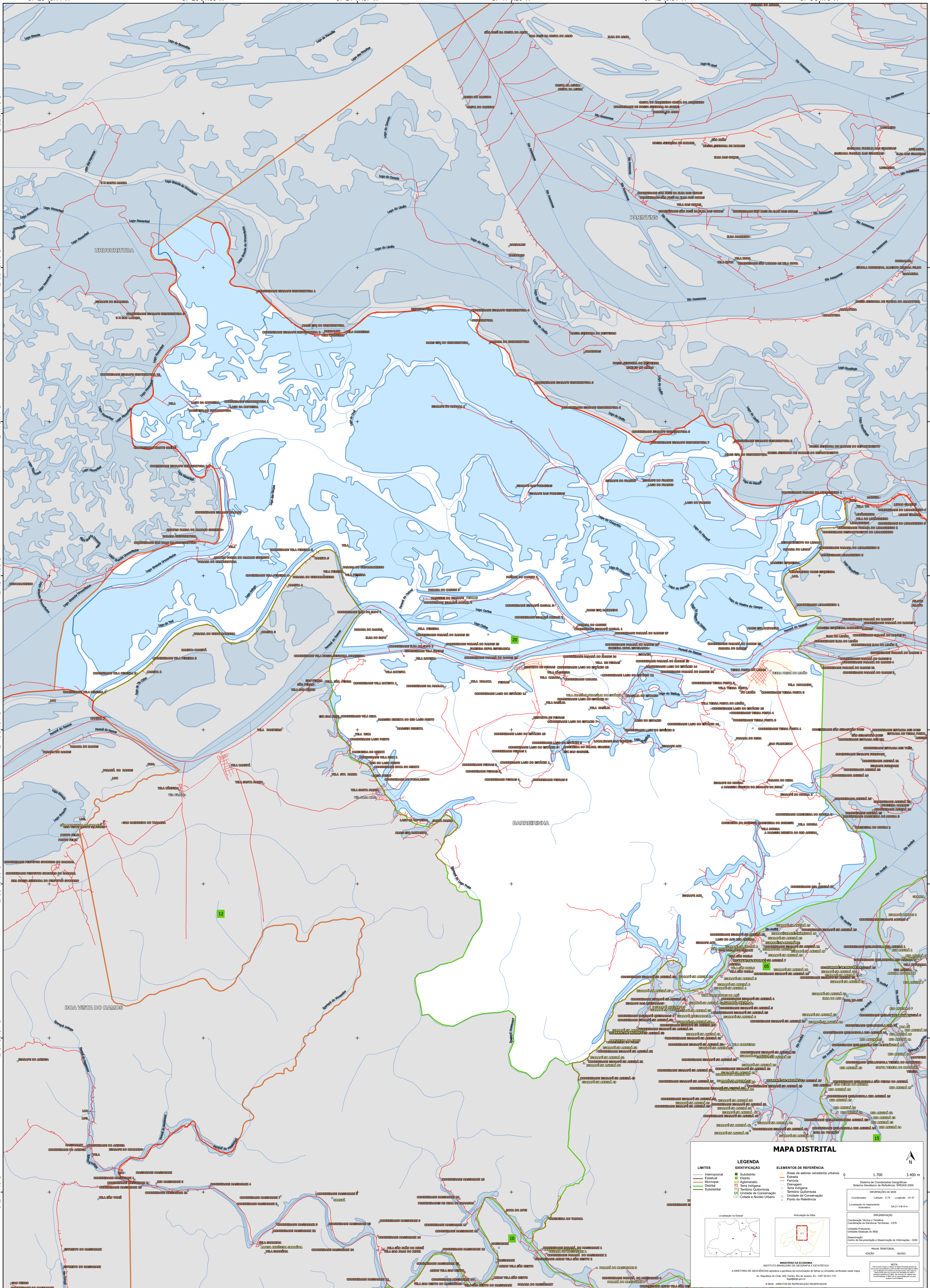


57°29'46.14"W 57°25'31.86"W 57°21'17.57"W 57°17'3.29"W 57°12'49.01"W 57°8'34.73"W

2°32'34.18"S
2°36'48.46"S
2°41'2.74"S
2°45'17.03"S
2°49'31.31"S
2°53'45.59"S
2°57'59.87"S
3°2'14.16"S

2°32'34.18"S
2°36'48.46"S
2°41'2.74"S
2°45'17.03"S
2°49'31.31"S
2°53'45.59"S
2°57'59.87"S
3°2'14.16"S



MAPA DISTRITAL

LEGENDA

LEGENDA	IDENTIFICAÇÃO	ELEMENTOS DE REFERÊNCIA
—	Subdistrito	Área de setores censitários urbanos
—	Estado	Estação
—	Município	Ferrovias
—	Distrito	Desenho
—	Subdistrito	Terra Indígena
—		Terra Indígena
—		Território Quilombola
—		Unidade de Conservação
—		Cidade e Núcleo Urbano
—		Ponto de Referência

0 1.700 3.400 m

Ministério da Economia
Instituto Brasileiro de Geografia e Estatística
A DIRETORIA DE GEODÉSIA, ALTIMETRIA E GEOMÁTICA É RESPONSÁVEL POR TODAS AS UNIDADES VERIFICADAS NESTE MAPA.
Av. República de Cuba, 550, Centro, Rio de Janeiro, RJ - CEP 20.091-170
Telefone: (51) 3383-3000
© IBGE - DIREITOS DE REPRODUÇÃO RESERVADOS