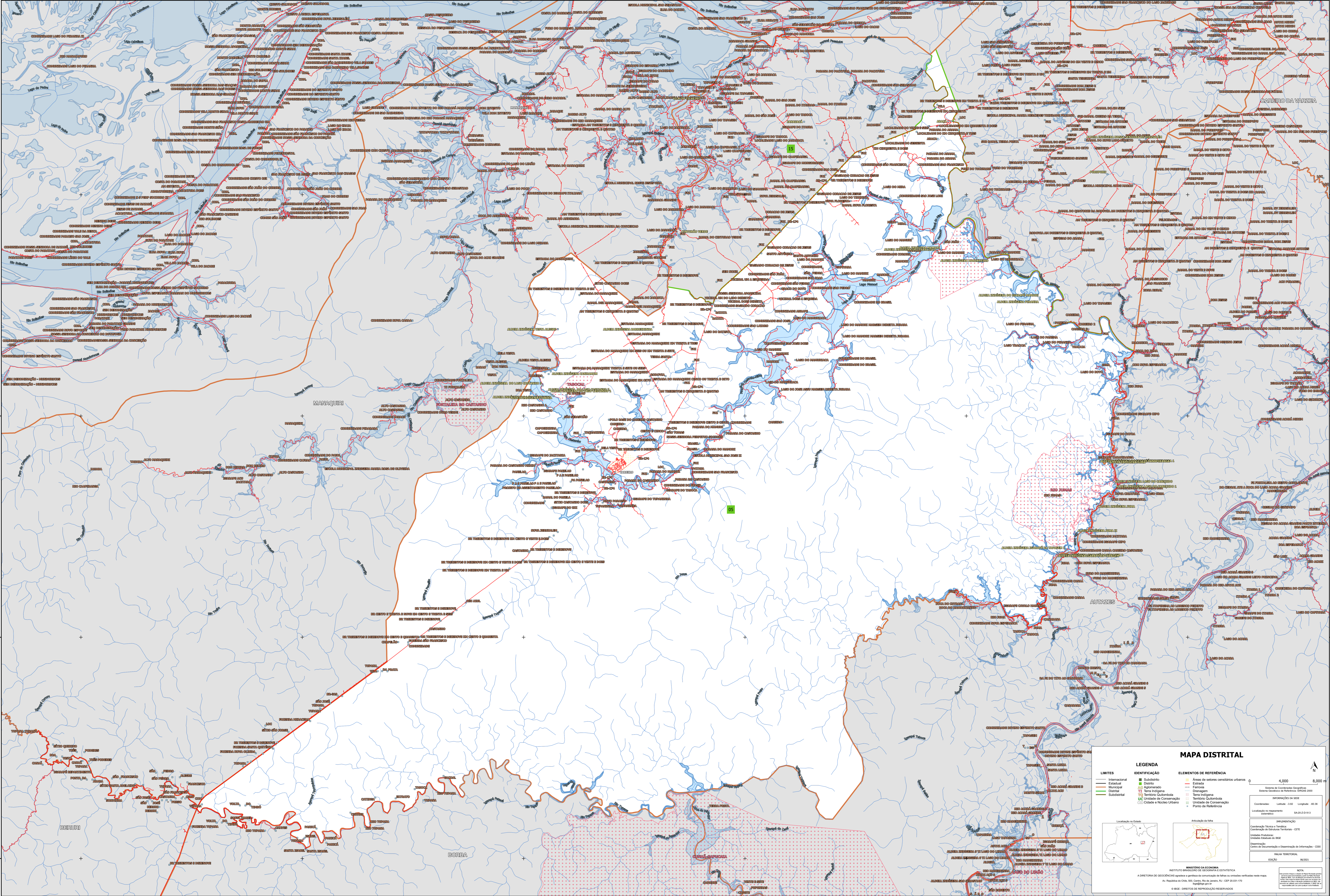


60°55'48.72"W      60°41'41.82"W      60°27'34.91"W      60°13'28.00"W      59°59'21.10"W      59°45'14.19"W



60°55'48.72"W      60°41'41.82"W      60°27'34.91"W      60°13'28.00"W      59°59'21.10"W      59°45'14.19"W

3°31'43.59"S

3°45'50.50"S

3°59'57.41"S

4°14'4.31"S

3°31'43.59"S

3°45'50.50"S

3°59'57.41"S

4°14'4.31"S

**MAPA DISTRITAL**

<b>LIMITES</b>	<b>IDENTIFICAÇÃO</b>	<b>ELEMENTOS DE REFERÊNCIA</b>
Internacional	Subdistrito	Áreas de setores censitários urbanos
Estadual	Distrito	Estação
Municipal	Aglomerado	Ferrovias
Quilombola	Terreno Quilombola	Diâmetro
Subsídial	Terreno Quilombola	Terra Indígena
	UIC Unidade de Conservação	Terreno Quilombola
	Cidade e Núcleo Urbano	Unidade de Conservação
		Ponto de Referência

Escala: 1:40,000

Coordenadas: UTM - 18S

Projecção: UTM - 18S

Fonte: IBGE - 2010

IBGE - INSTITUTO BRASILEIRO DE GEOGRAFIA E ESTATÍSTICA

A DIRETORIA DE GEOLOGIA, GEOPORTUGUÊS E GEOPORTUGUÊS DE TERRE E RECURSOS NATURAIS

Av. República do Chile, 900, Centro, Rio de Janeiro, RJ - CEP 20131-010

© IBGE - DIRETÓRIO DE REPRODUÇÃO RESERVADOS