

69°18'48.79"W

68°44'9.39"W

68°9'29.98"W

67°34'50.57"W

67°0'11.17"W

66°25'31.76"W

5°46'34.07"S

6°21'13.47"S

6°55'52.88"S

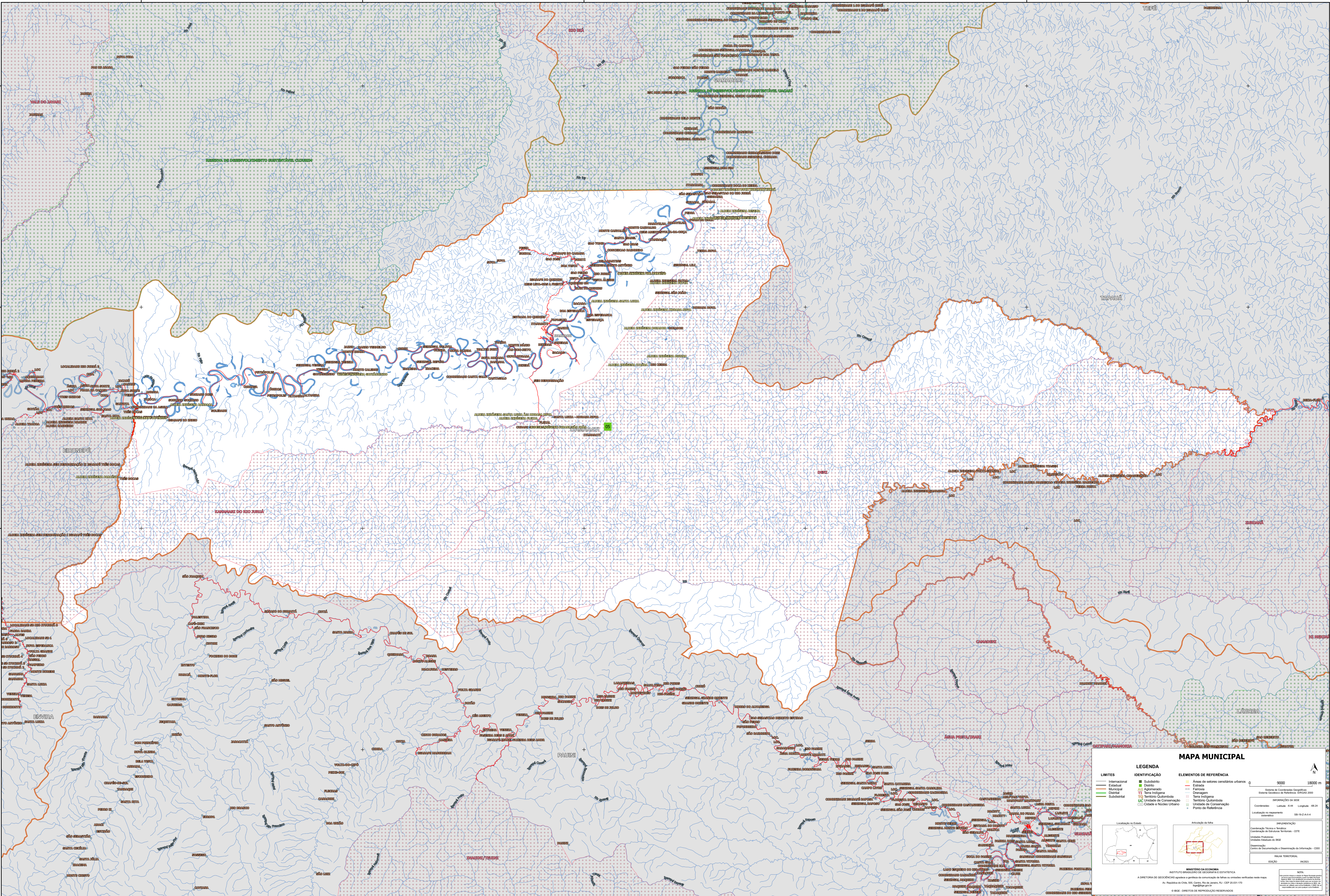
7°30'32.29"S

5°46'34.07"S

6°21'13.47"S

6°55'52.88"S

7°30'32.29"S



MAPA MUNICIPAL

LIMITES	IDENTIFICAÇÃO	ELEMENTOS DE REFERÊNCIA
Internacional	Subdistrito	Áreas de setores censitários urbanos
Estadual	Distrito	Estrada
Municipal	Adm. Aterro	Ferrovias
Distrital	Terra Indígena	Drenagem
Sudicial	Território Quilombola	Terra Indígena
	UC Unidade de Conservação	Território Quilombola
	Cidade e Núcleo Urbano	Unidade de Conservação
		Ponto de Referência

LEGENDA

ELEMENTOS DE REFERÊNCIA

9000 15000 m

Coordenadas: Latitude: 6°44' Longitude: 48°24'

Coordenadas em metros: 6619241.4

Coordenadas UTM: 18QUC

Coordenadas de Estação Terrestre: CETE

Unidade Produtora: Instituto Brasileiro de Geografia e Estatística - IBGE

Coordenação: Centro de Inovação e Disseminação de Informação - CIDI

Mapa Terrestre: 06/2011

EDICÃO: 06/2011

MINISTÉRIO DA ECONOMIA

INSTITUTO BRASILEIRO DE GEOGRAFIA E ESTATÍSTICA

A DIRETORIA DE GEOCENSIAMENTO é responsável pela atualização de dados e informações verificadas neste mapa.

Av. República de Chile, 105, Centro, Rio de Janeiro, RJ - CEP 20131-110

IBGE - DIRETOS DE REPRODUÇÃO RESERVADOS