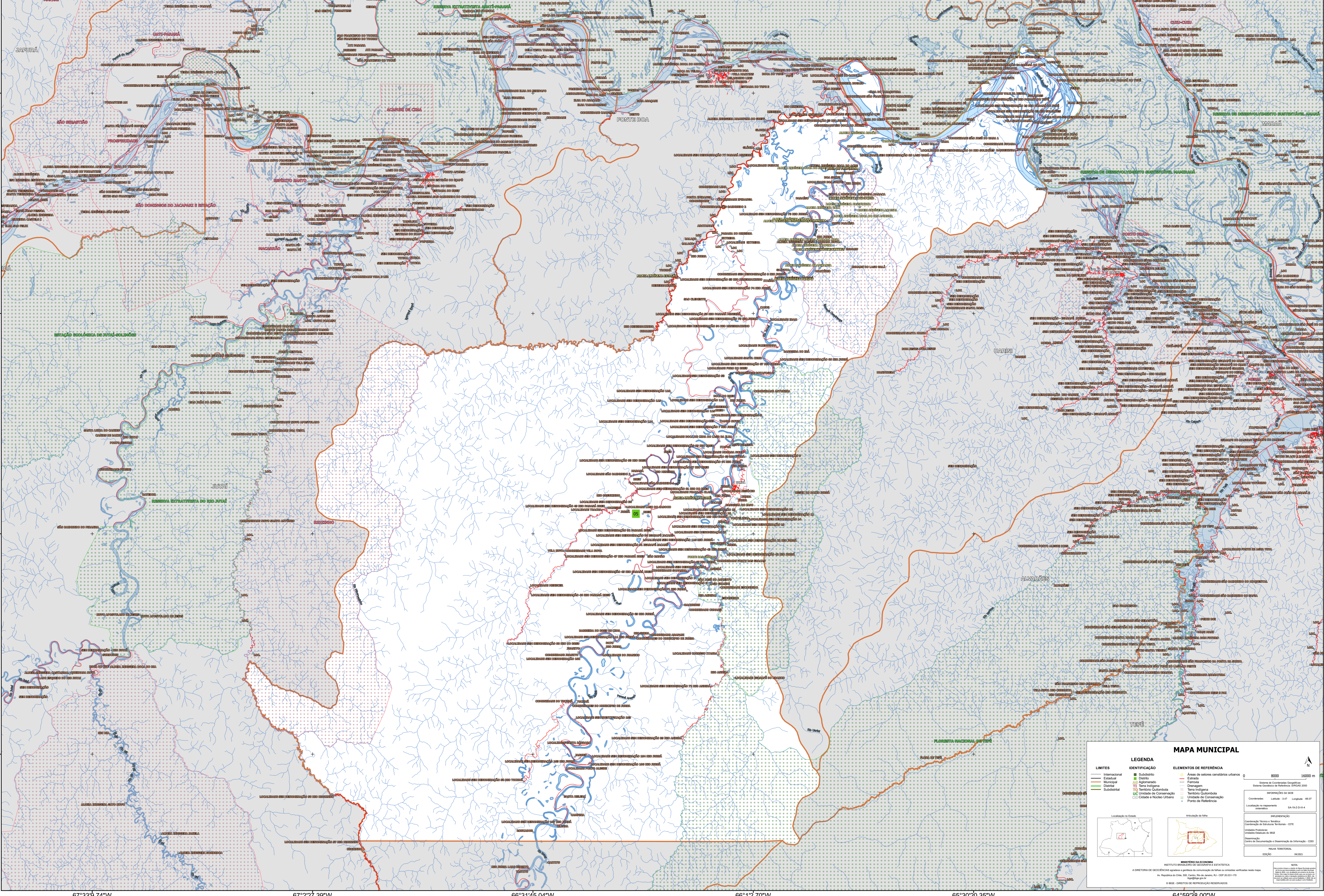


67°33'9.74"W 67°27'39"W 66°31'45.04"W 66°12'70"W 65°30'20.35"W 64°59'38.00"W



67°33'9.74"W 67°27'39"W 66°31'45.04"W 66°12'70"W 65°30'20.35"W 64°59'38.00"W

MAPA MUNICIPAL

LEGENDA		ELEMENTOS DE REFERÊNCIA	
	Limites Internacionais		Áreas de Censimento Urbano
	Limites Municipais		Distrito
	Limites Estaduais		Admirado
	Limites Nacionais		Território Indígena
	Unidades de Conservação		Território Indígena
	Cidade e Núcleo Urbano		Unidades de Conservação
	Ponto de Referência		Cidade e Núcleo Urbano

IMPRESSÃO
Coordenadas: UTM
Escala: 1:80.000
Data: 19/12/2014

MINISTÉRIO DA ECONOMIA
INSTITUTO BRASILEIRO DE GEOGRAFIA E ESTATÍSTICA
A DIRETORIA DE GEOGRAFIA responde a produção de mapas e cartografia de terras em unidades verticais baseadas na rede.
Av. Rio Branco, s/n. 505, Centro, Rio de Janeiro, RJ - CEP 20151-150
Telefone: (21) 2502-2000
© IBGE - DIREITOS DE REPRODUÇÃO RESERVADOS