

60°6'56.12"W

60°5'34.17"W

60°4'12.23"W

60°2'50.28"W

60°1'28.34"W

60°0'6.39"W

2°56'10.87"S

2°57'32.82"S

2°58'54.76"S

3°0'16.71"S

3°1'38.65"S

3°3'0.60"S

3°4'22.54"S

3°5'44.49"S

2°56'10.87"S

2°57'32.82"S

2°58'54.76"S

3°0'16.71"S

3°1'38.65"S

3°3'0.60"S

3°4'22.54"S

3°5'44.49"S

60°6'56.12"W

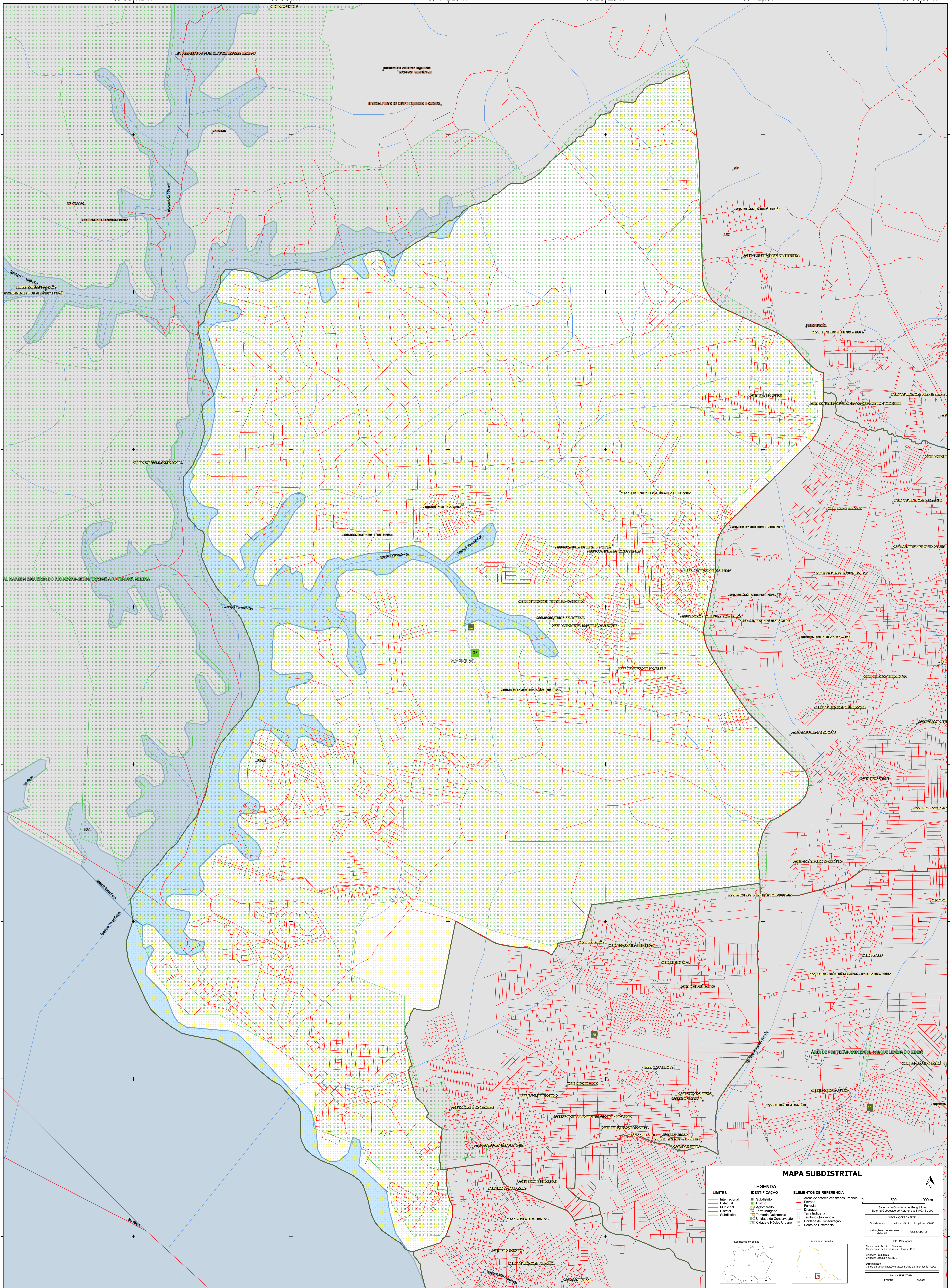
60°5'34.17"W

60°4'12.23"W

60°2'50.28"W

60°1'28.34"W

60°0'6.39"W



MAPA SUBDISTRITAL

LIMITES	IDENTIFICAÇÃO	ELEMENTOS DE REFERÊNCIA
Internacional	Subdistrito	Áreas de setores censitários urbanos
Estadual	Cidade	Estação
Municipal	Agglomerado	Ferrovia
Distrital	Terra Indígena	Dragagem
Subdistrital	Território Quilombola	Terra Indígena
	UC Unidade de Conservação	Território Quilombola
	Cidade e Núcleo Urbano	Unidade de Conservação
		Ponto de Referência

0 500 1000 m

Sistema de Coordenadas Geográficas
Sistema Geodésico de Referência: SIBRACAS 2000
Datum: SAD69 (Gauss) UTM
Coordenadas: Lado: 3-14 Lado: 40-03
Localização no repertório
externo: S4-202-0-0-2

IMPLEMENTAÇÃO
Coordenação Técnica e Técnica:
Coordenação de Estatísticas Territoriais - CETE
Unidade Executora:
Unidade Executora do IBGE
Determinação:
Centro de Documentação e Disseminação de Informação - CDDI

MINISTÉRIO DA ECONOMIA
INSTITUTO BRASILEIRO DE GEOGRAFIA E ESTATÍSTICA
A DIRETORIA DE GEOCIÊNCIAS aplica a política de atualização de dados de unidades territoriais neste mapa.
Av. República do Chile, 50, Centro, Rio de Janeiro, RJ - CEP 20.031-110
Telefone: 51
© IBGE. DIREITOS DE REPRODUÇÃO RESERVADOS.