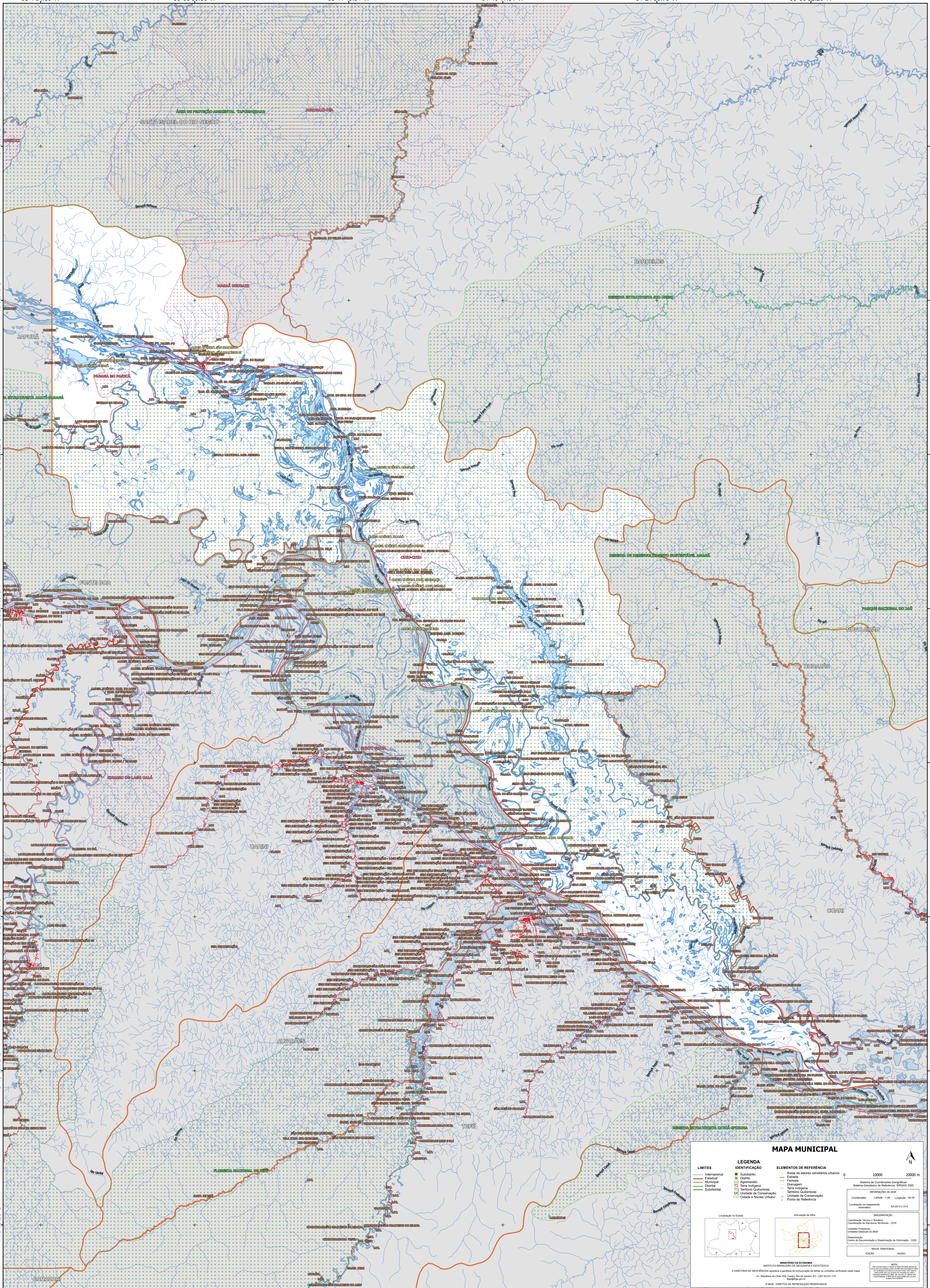


66°15'4.89"W 65°36'50.36"W 65°11'45.84"W 64°46'41.31"W 64°21'36.79"W 63°56'32.26"W

1°15'13.57"S
1°40'18.10"S
2°52'2.62"S
2°30'27.15"S
2°55'31.67"S
3°20'36.20"S
3°45'40.72"S
4°10'45.25"S

1°15'13.57"S
1°40'18.10"S
2°52'2.62"S
2°30'27.15"S
2°55'31.67"S
3°20'36.20"S
3°45'40.72"S
4°10'45.25"S



MAPA MUNICIPAL

LIMITES	LEGENDA	ELEMENTOS DE REFERÊNCIA
— Internacional — Estadual — Municipal — Distrital — Submunicipal	■ Subdistrito ■ Distrito ■ Município ■ Aglomerado ■ Terra Indígena ■ Território Quilombola ■ Unidade de Conservação ■ Casarão e Núcleo Urbano	■ Área de setores censitários urbanos ■ Estação ■ Ferrovia ■ Dragagem ■ Terra Indígena ■ Território Quilombola ■ Unidade de Conservação ■ Casarão e Núcleo Urbano ■ Ponto de Referência

0 10000 20000 m

Localização no Estado

Atuação da filial

MINISTÉRIO DA ECONOMIA
INSTITUTO BRASILEIRO DE GEOGRAFIA E ESTATÍSTICA
A DIRETORIA DE GEOCIÊNCIAS elaborou e a Diretoria de Estatística de Territórios e Unidades Verificadas realizou este mapa.
Av. República do Chile, 550, Centro, Rio de Janeiro, RJ - CEP 20031-110
IBGE - DIREITOS DE REPRODUÇÃO RESERVADOS