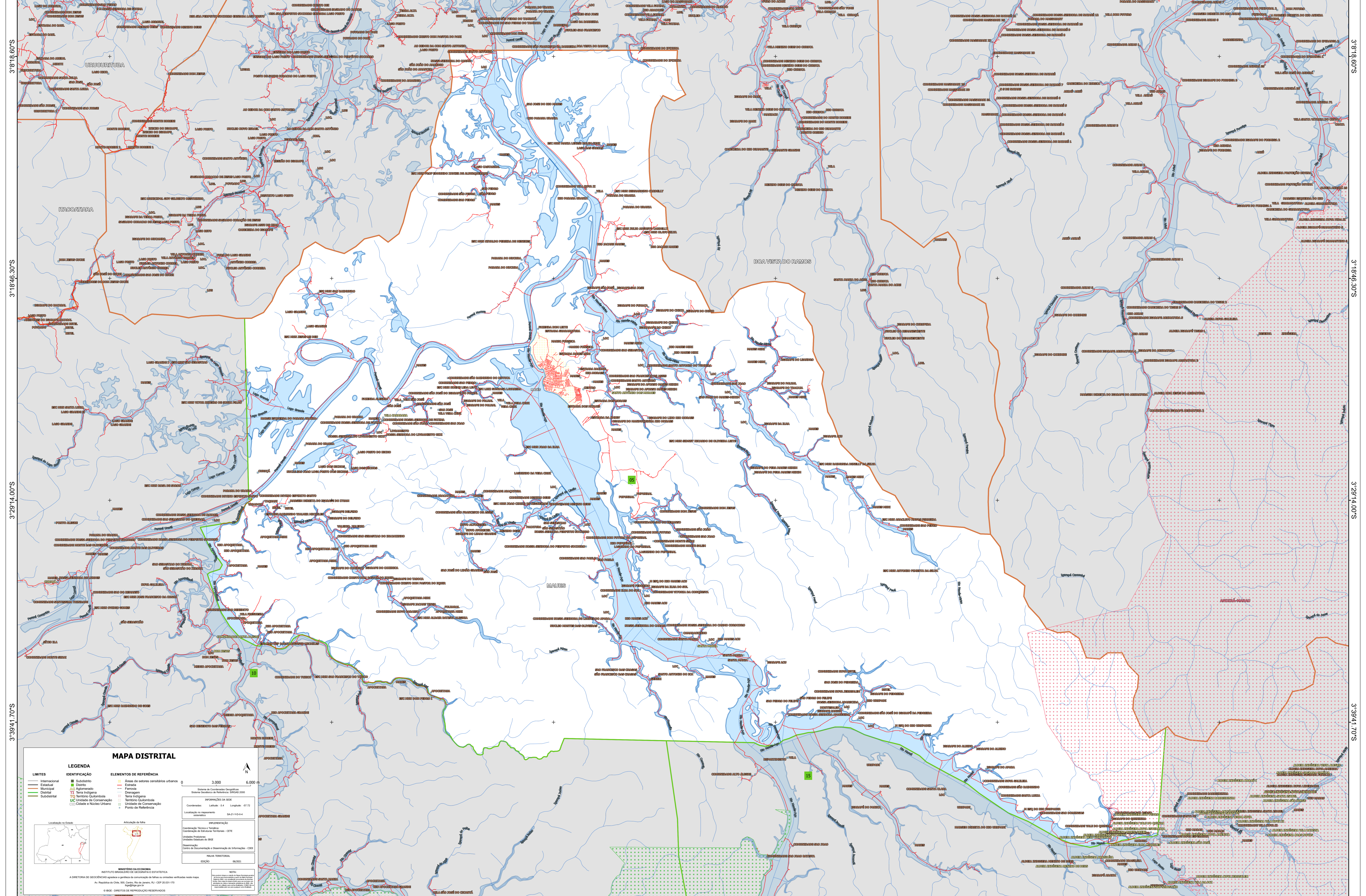


58°34'4.02"W      57°53'16.32"W      57°42'48.62"W      57°32'20.92"W      57°21'53.22"W      57°11'25.52"W



3°18'6.00"S  
3°18'46.30"S  
3°29'14.00"S  
3°39'41.70"S

3°18'6.00"S  
3°18'46.30"S  
3°29'14.00"S  
3°39'41.70"S

**MAPA DISTRITAL**

**LEGENDA**

LIMITES	IDENTIFICAÇÃO	ELEMENTOS DE REFERÊNCIA
Internacional	Subsídio	Áreas de setores censitários urbanos
Municipal	Distrito	Adm. Municipal
Distrital	Adm. Municipal	Adm. Municipal
Sobremun. (Cidade e Núcleo Urbano)	Terra Indígena	Drainagem
	Terra Indígena	Terreno Quilombola
	Unidade de Conservação	Unidade de Conservação
	Cidade e Núcleo Urbano	Ponto de Referência

**IMPLEMENTAÇÃO**  
Coordenação Técnica: Diretoria de Estatísticas Territoriais - CITE  
Unidade Executora: Instituto Brasileiro de Geografia e Estatística - IBGE  
Coordenação: Centro de Inovação e Observação de Informação - COI  
MUNICÍPIO: MAUÉS  
EDICÃO: 06/2011

**NOTA:**  
Este mapa foi elaborado com base nos dados disponíveis no Sistema de Informações Geográficas (SIG) do IBGE, versão 2010.000. O usuário deve estar ciente de que este mapa não substitui o mapa oficial do IBGE.

**MINISTÉRIO DA ECONOMIA**  
INSTITUTO BRASILEIRO DE GEOGRAFIA E ESTATÍSTICA  
A COPETRA DE GEOGRAFIA ESTATÍSTICA é gerida e administrada pelo IBGE em nome do Brasil.  
Av. República do Chile, 500, Campo, Rio de Janeiro, RJ - CEP 20.031-110  
IBGE - DISTRITOS DE REPRODUÇÃO RESERVADOS

58°34'4.02"W      57°53'16.32"W      57°42'48.62"W      57°32'20.92"W      57°21'53.22"W      57°11'25.52"W