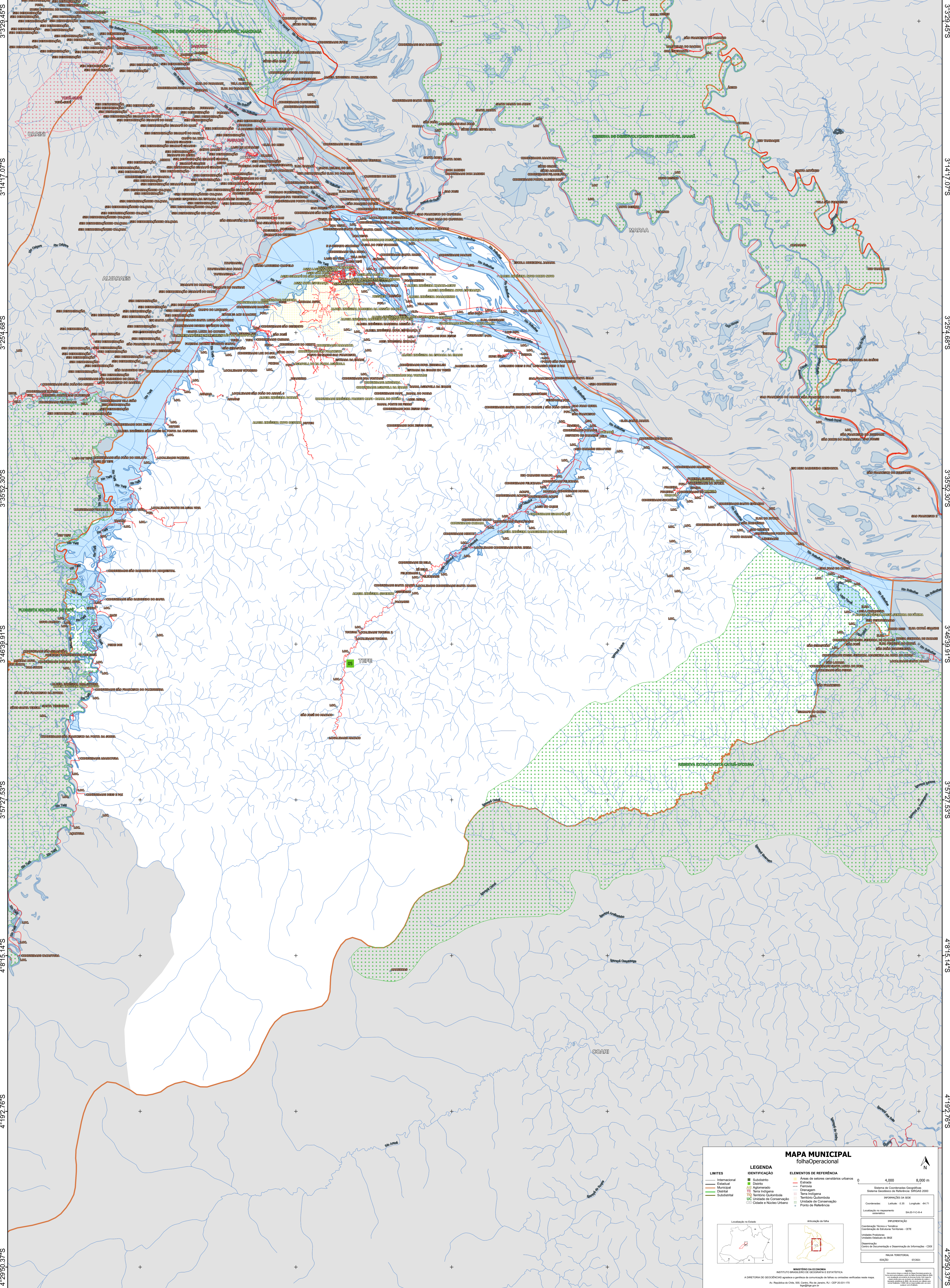


64°56'28.99"W 64°45'41.37"W 64°34'53.76"W 64°24'6.14"W 64°13'18.53"W 64°2'30.91"W



3°32'9.45"S
3°14'17.07"S
3°25'4.68"S
3°35'52.30"S
3°46'39.91"S
3°57'21.53"S
4°8'15.14"S
4°19'2.76"S
4°29'50.37"S

3°32'9.45"S
3°14'17.07"S
3°25'4.68"S
3°35'52.30"S
3°46'39.91"S
3°57'21.53"S
4°8'15.14"S
4°19'2.76"S
4°29'50.37"S

MAPA MUNICIPAL

folhaOperacional

LIMITES	LEGENDA	ELEMENTOS DE REFERÊNCIA
— Internacional — Estadual — Municipal — Distrito — Subdistrito	■ Subdistrito ■ Distrito ■ Aldeamento ■ Terra Indígena ■ Território Quilombola ■ Unidade de Conservação ■ Casarão e Núcleo Urbano	■ Áreas de setores constantes urbanos — Estrada — Ferrovia — Drenagem — Terra Indígena — Território Quilombola — Unidade de Conservação — Casarão e Núcleo Urbano — Ponto de Referência

0 4,000 8,000 m

Sistema de Coordenadas Geográficas
Sistema Geodésico de Referência: SBCAS 2000
Projecção: UTM
Datum: SAD 69
Coordenadas: Latitud: -3.58 Longitud: -64.71
Localização no mapeamento: 563203/014

IMPLEMENTAÇÃO
Coordenação Técnica e Técnica: CITE
Instituição Executora: Unidades Executoras do IBGE
Dimensionador: Centro de Inovação e Dimensão de Informação - COCI
MÁQUA TERRESTRE: 690203

MINISTÉRIO DA ECONOMIA
INSTITUTO BRASILEIRO DE GEOGRAFIA E ESTATÍSTICA
A DIRETORIA DE GEODÉSIA apóia e publica a publicação de folhas e unidades cartográficas neste meio.
Av. República do Chile, 558, Centro, Rio de Janeiro, RJ - CEP 20031-170
Brasil
© IBGE - DIREITOS DE REPRODUÇÃO RESERVADOS

64°56'28.99"W 64°45'41.37"W 64°34'53.76"W 64°24'6.14"W 64°13'18.53"W 64°2'30.91"W