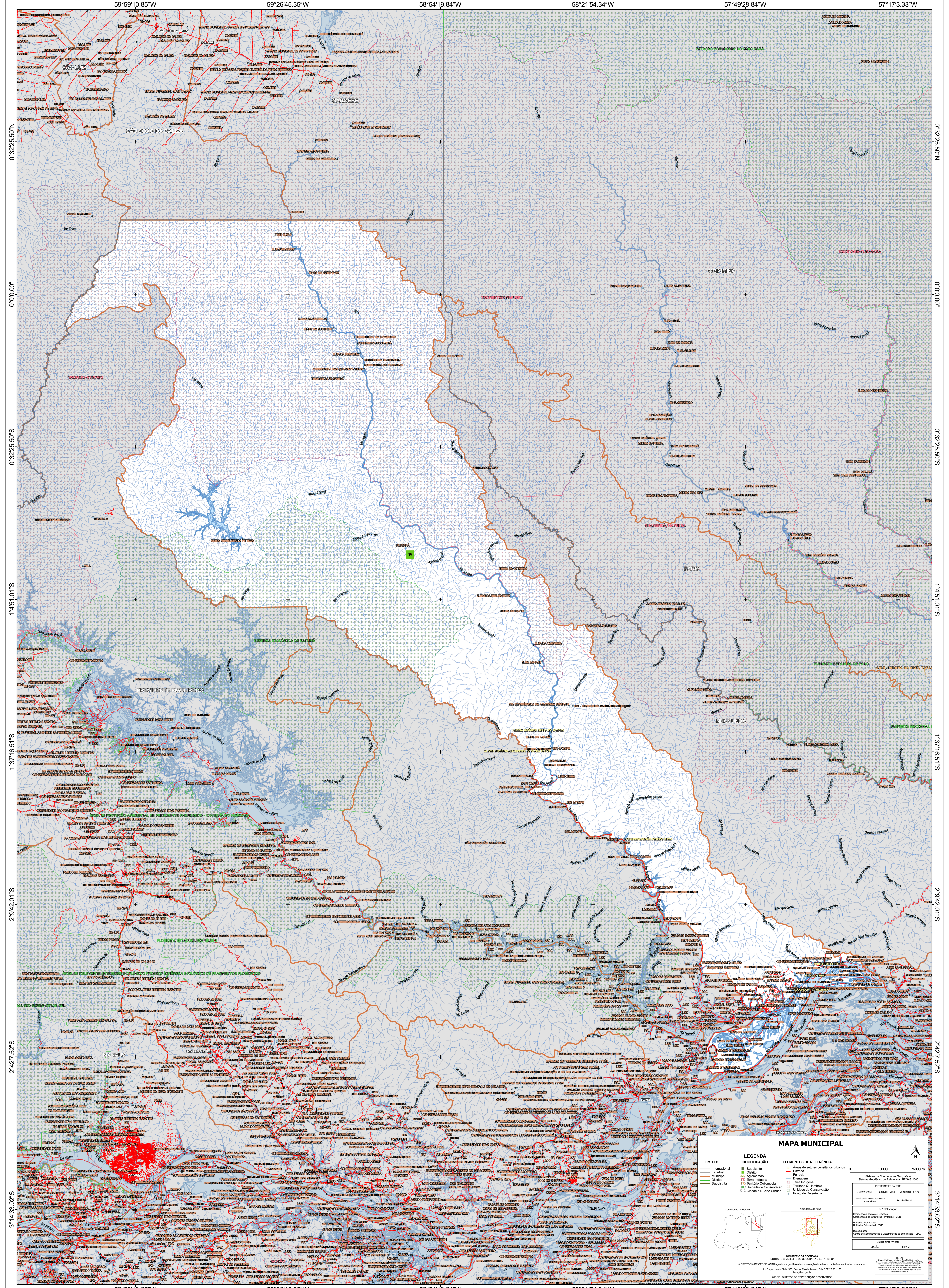


59°59'10.85"W 59°26'45.35"W 58°54'19.84"W 58°21'54.34"W 57°49'28.84"W 57°17'33.33"W



0°32'25.50"N
0°32'25.50"S
1°45'10.1"S
1°37'16.51"S
2°42'01.1"S
2°42'52.2"S
3°14'33.02"S

0°0'00.0"N
0°32'25.50"S
1°45'10.1"S
1°37'16.51"S
2°42'01.1"S
2°42'52.2"S
3°14'33.02"S

MAPA MUNICIPAL

LEGENDA	
LIMITES	IDENTIFICAÇÃO
Internacional	Subdistrito
Municipal	Distrito
Distrito	Subdistrito
Distrito	Subdistrito

ELEMENTOS DE REFERÊNCIA	
Área de setores censitários urbanos	Área de setores censitários urbanos
Estação	Estação
Ferrovia	Ferrovia
Dragagem	Dragagem
Terra Indígena	Terra Indígena
Terreno Quilombola	Terreno Quilombola
Unidade de Conservação	Unidade de Conservação
Cidade e Núcleo Urbano	Cidade e Núcleo Urbano
Ponto de Referência	Ponto de Referência

0 13000 26000 m

Sistema de Coordenadas Geográficas
Datum Geodésico de América do Sul - SCSAS 2000
Projecção: UTM
Fuso Horário: 48W
Escala: 1:50000

Coordenadas: Lado: 254 Longitude: 4776
Localização no mapa: S42°18'41"

Coordenação Técnica e Técnica: CITE
Coordenação de Elaboração: CITE
Elaboração: CITE
Unidades Executoras: IBGE

Descrição: Centro de Inovação e Desenvolvimento de Informação - CIDI
Título: MAPA MUNICIPAL
EDICÃO: 06/2023

MINISTÉRIO DA ECONOMIA
INSTITUTO BRASILEIRO DE GEOGRAFIA E ESTATÍSTICA
A DIRETORIA DE GEOLOGIA, SANEAMENTO E ENERGIA É RESPONSÁVEL POR TODAS AS INFORMAÇÕES VERIFICADAS NESTE MAPA.
Av. República do Chile, 65, Centro, Rio de Janeiro, RJ - CEP 20531-170
Telefone: (51) 3383-3000
© IBGE - DIREITOS DE REPRODUÇÃO RESERVADOS