

58°14'24.06"W

58°1'44.41"W

57°49'4.76"W

57°36'25.10"W

57°23'45.45"W

57°11'5.80"W

58°14'24.06"W

58°1'44.41"W

57°49'4.76"W

57°36'25.10"W

57°23'45.45"W

57°11'5.80"W

2°31'55.83"S

2°44'35.48"S

2°57'15.13"S

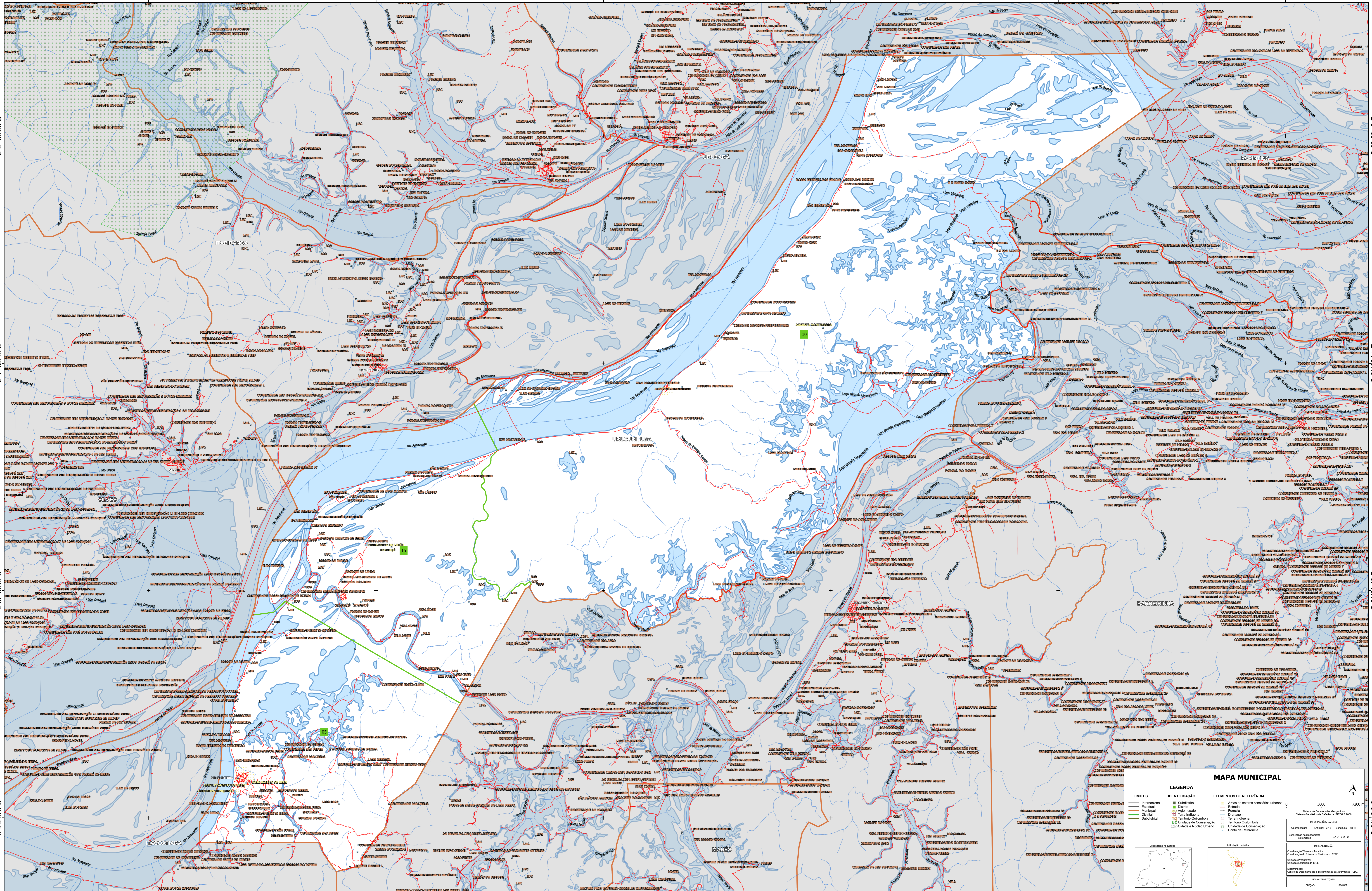
3°09'54.79"S

2°31'55.83"S

2°44'35.48"S

2°57'15.13"S

3°09'54.79"S



MAPA MUNICIPAL

LIMITES	IDENTIFICAÇÃO	ELEMENTOS DE REFERÊNCIA
Internacional	Subdistrito	Áreas de setores censitários urbanos
Estadual	Distrito	Estádio
Municipal	Aparterado	Ferrovias
Distrital	Terra Indígena	Drenagem
Sociedade	LCJ Unidade de Conservação	Território Quilombola
	Cidade e Núcleo Urbano	Unidade de Conservação
		Ponto de Referência

LEGENDA

LIMITES

- Internacional
- Estadual
- Municipal
- Distrital
- Sociedade

IDENTIFICAÇÃO

- Subdistrito
- Distrito
- Aparterado
- Terra Indígena
- LCJ Unidade de Conservação
- Cidade e Núcleo Urbano

ELEMENTOS DE REFERÊNCIA

- Áreas de setores censitários urbanos
- Estádio
- Ferrovias
- Drenagem
- Território Quilombola
- Unidade de Conservação
- Ponto de Referência

MINISTÉRIO DA ECONOMIA
INSTITUTO BRASILEIRO DE GEOGRAFIA E ESTATÍSTICA
A DIRETORIA DE GEOLOGIA, GEOPÉLAGIA E GEOTECNICA
Av. República do Chile, 500, Centro, Rio de Janeiro, RJ, CEP 20131-130
Telefone: (21) 2502-2000
© IBGE - DIREITOS DE REPRODUÇÃO RESERVADOS