

52°8'55.29"W

51°48'36.23"W

51°28'17.17"W

51°7'58.11"W

50°47'39.05"W

50°27'19.99"W

**GUIANA FRANCESA**

Oceano Atlântico

3°43'29.66"N

3°23'10.60"N

3°2'51.54"N

2°42'32.48"N

2°22'13.42"N

2°1'54.36"N

1°41'35.30"N

1°21'16.24"N

3°43'29.66"N

3°23'10.60"N

3°2'51.54"N

2°42'32.48"N

2°22'13.42"N

2°1'54.36"N

1°41'35.30"N

1°21'16.24"N

52°8'55.29"W

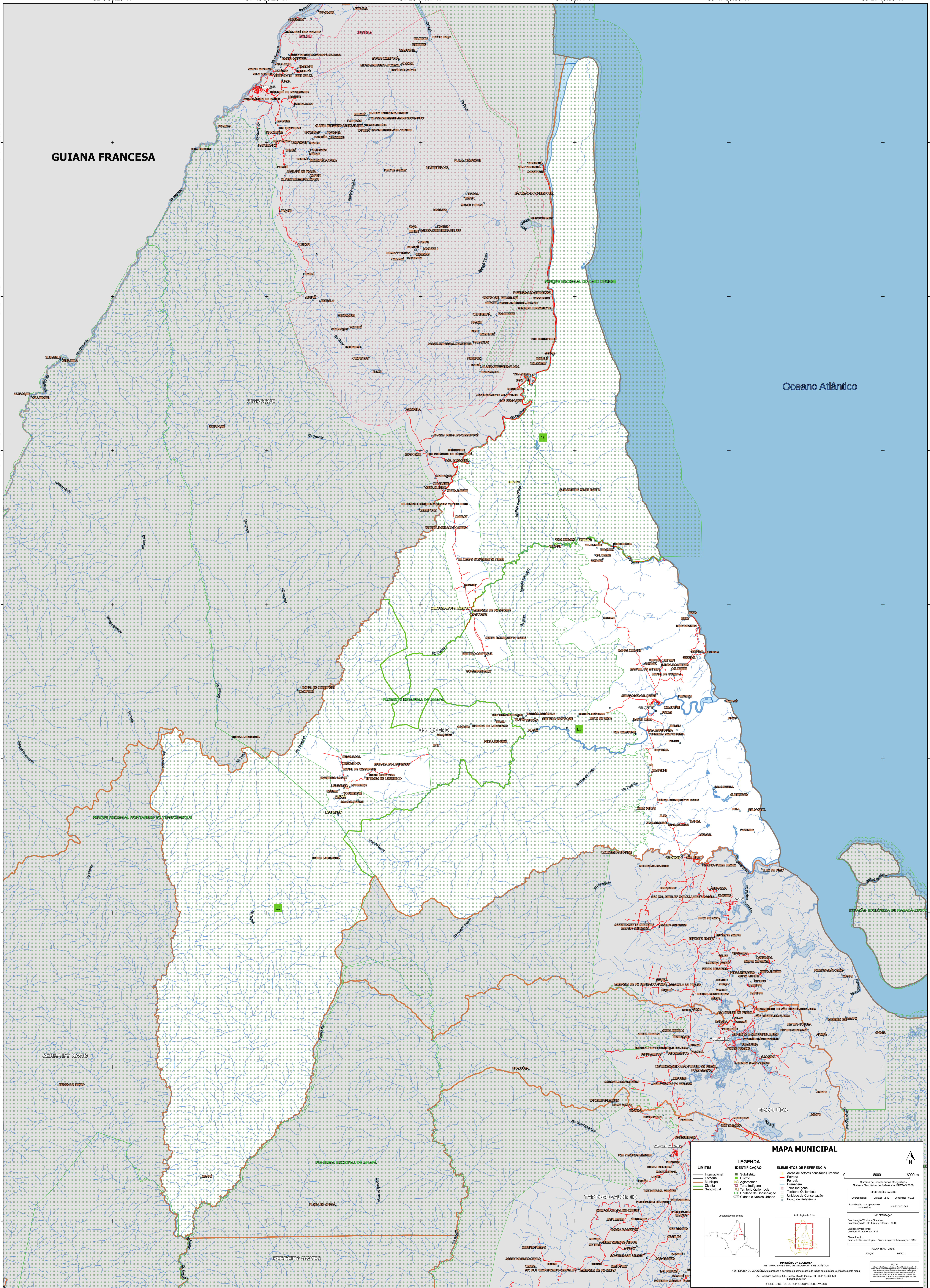
51°48'36.23"W

51°28'17.17"W

51°7'58.11"W

50°47'39.05"W

50°27'19.99"W



**MAPA MUNICIPAL**

**LEGENDA**

LIMITES		ELEMENTOS DE REFERÊNCIA	
—	Internacional	■	Áreas de setores censitários urbanos
—	Estadual	■	Estação
—	Municipal	■	Ferrovia
—	Cidade	■	Drenagem
—	Distrito	■	Terra Indígena
—	Subdistrito	■	Território Quilombola
—		■	Unidade de Conservação
—		■	Cidade e Núcleo Urbano
—		■	Ponto de Referência

0 8000 16000 m

Sistema de Coordenadas Geográficas  
Datum Geodésico de Referência: SIRGAS 2000  
Projeção: UTM  
Datum: SAD 69  
Unidade Gráfica: metros  
Coordenadas: Lado L: 248 Lado L: 50,95  
Localização no mapa: NAD 2011-C-111

IMPLEMENTAÇÃO  
Coordenação Técnica e Terceira: CITE  
Coordenação de Elaboração Territorial: CITE  
Instituto Brasileiro de Geografia e Estatística  
Unidade Executora: IBGE  
Elaboração: Centro de Informação e Disseminação de Informação - CIDI  
Mapa Territorial  
EDICAO  
06/2023

MINISTÉRIO DA ECONOMIA  
INSTITUTO BRASILEIRO DE GEOGRAFIA E ESTATÍSTICA  
A DIRETORIA DE GEOCIÊNCIAS analisa e publica a cartografia de base de referência geográfica. Este mapa é baseado no D.M. 55, Carta, S.O. de Janeiro, RJ - CEP 20531-170  
© IBGE - DIREITOS DE REPRODUÇÃO RESERVADOS