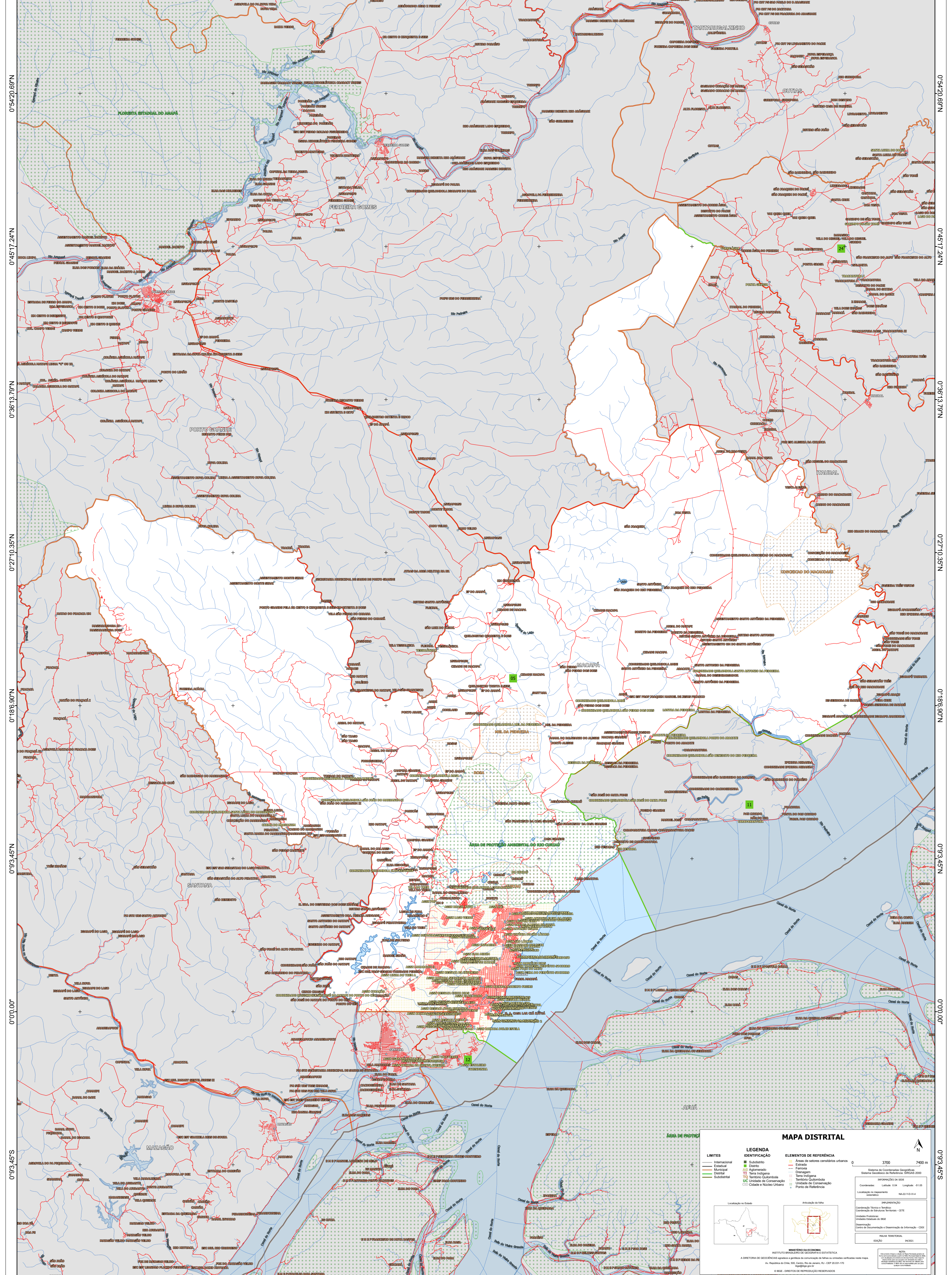


51°28'36.02"W 51°19'32.57"W 51°10'29.12"W 51°12'56.7"W 50°52'22.22"W 50°43'18.78"W



**MAPA DISTRITAL**

**LEGENDA**

<b>LIMITES</b>	<b>IDENTIFICAÇÃO</b>	<b>ÁREAS DE REFERÊNCIA</b>
— Internacional	■ Subdistrito	■ Área de setores censitários urbanos
— Estadual	■ Distrito	■ Estação
— Municipal	■ Aglomerado	■ Ferrovia
— Distrito	■ Terra Indígena	■ Dragagem
— Subdistrito	■ Território Quilombola	■ Terra Indígena
	■ UC Unidade de Conservação	■ Território Quilombola
	■ Cidades e Núcleos Urbanos	■ Unidade de Conservação
		■ Pontos de Referência

0 3700 7400 m

Sistema de Coordenadas Geográficas  
Geómetria Esférica de Referência: SGRAS 2000  
Datum: SGRAS 2000  
Projeção: UTM  
Fuso Horário: 04  
Escala: 1:50000

Localização no mapa: 160030305

Coordenadas: Lat: 04 Long: -51 05  
Localização no referencial  
Sistema: UTM  
Fuso: 04

Coordenação Técnica e Terceira  
Coordenação de Estatísticas Territoriais - CETE  
Instituto Brasileiro de Geografia e Estatística - IBGE  
Unidade Estatística do IBGE

Desenvolvido por:  
Centro de Inovação e Desenvolvimento de Informação - CIDI

MAPA TERRITORIAL  
EDICAO: 06/2023

MINISTÉRIO DA ECONOMIA  
INSTITUTO BRASILEIRO DE GEOGRAFIA E ESTATÍSTICA  
A DIRETORIA DE GEOGRÁFICAS aplica a permissão de utilização de todos os dados geográficos neste mapa.  
Av. República do Chile, 66, Centro, Rio de Janeiro, RJ - CEP 20031-170  
Telefone: 51 250 2000  
© IBGE - DIREITOS DE REPRODUÇÃO RESERVADOS