

50°58'18.65"W

50°54'25.49"W

50°50'32.33"W

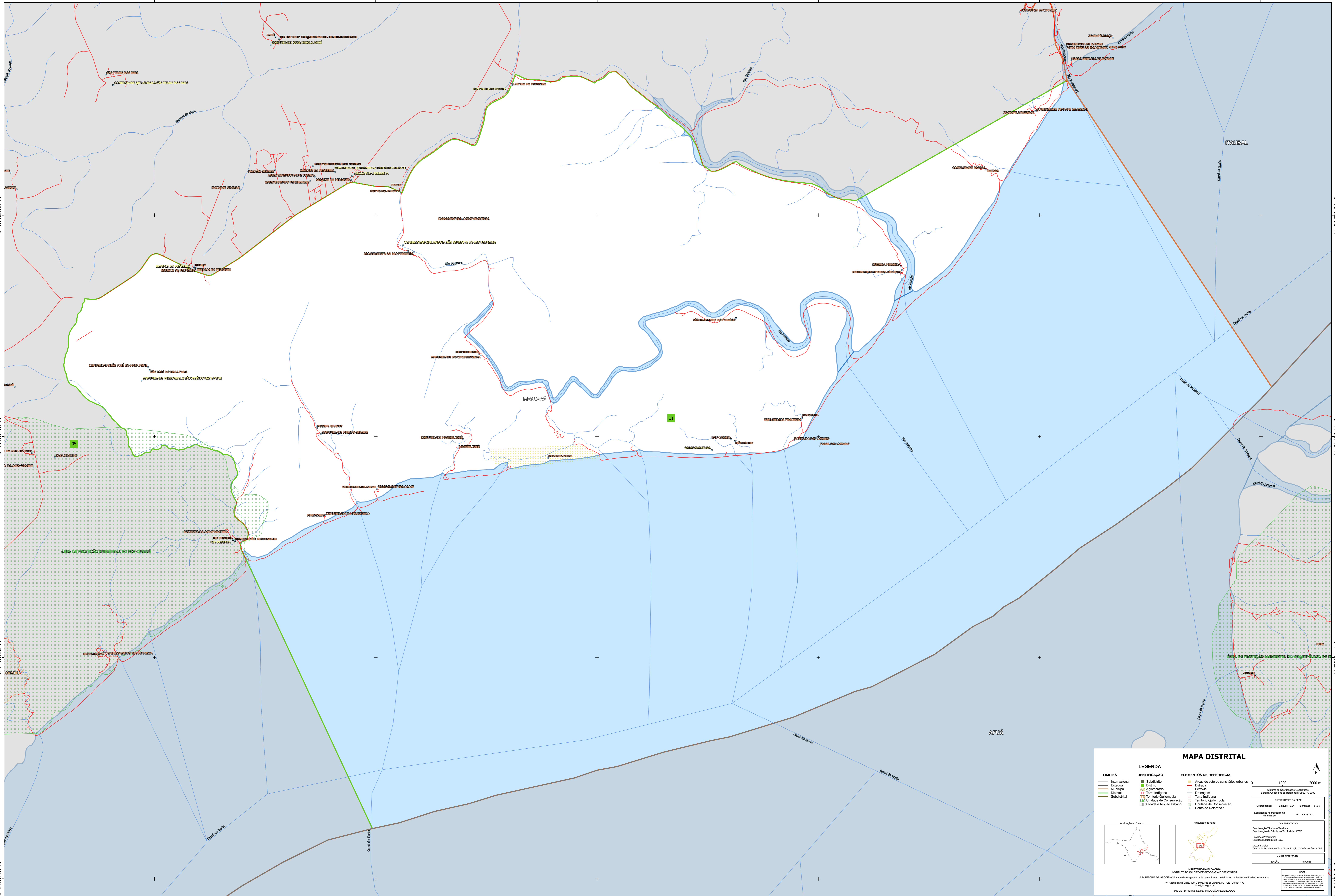
50°46'39.16"W

50°42'46.00"W

50°38'52.84"W

0°15'32.65"N
0°11'39.49"N
0°7'46.32"N
0°3'53.16"N

0°15'32.65"N
0°11'39.49"N
0°7'46.32"N
0°3'53.16"N



MAPA DISTRITAL

LEGENDA

LIMITES	IDENTIFICAÇÃO	ELEMENTOS DE REFERÊNCIA
— Internacional	■ Subdistrito	■ Áreas de setores censitários urbanos
— Estadual	■ Distrito	— Estrada
— Municipal	■ Adm. Aterro	— Ferrovia
— Distrital	■ Terra Indígena	— Drenagem
— Subdistrital	■ Território Quilombola	— Terra Indígena
	■ Unidade de Conservação	— Território Quilombola
	■ Cidade e Núcleo Urbano	■ Unidade de Conservação
		● Ponto de Referência

COORDENADAS

Localização no Estado:

Articulação da rede:

COORDENADAS DE REFERÊNCIA

Coordenadas Geográficas: Latitude: 05° Longitude: -01.00
Coordenadas UTM: 16QJG 10 V 4

INFORMAÇÕES

Coordenada Horizontal: Sistema de Referência: CERS 2000
Coordenada Vertical: Sistema de Referência: CERS 2000
Unidade Produtora: Instituto Brasileiro de Geografia e Estatística - IBGE
Centro de Documentação e Disseminação de Informação: CDSI
Módulo: 06/2011

MINISTÉRIO DA ECONOMIA
INSTITUTO BRASILEIRO DE GEOGRAFIA E ESTATÍSTICA
A DIRETORIA DE GEOCENSIAMENTO apóia a produção de mapas em unidades verificadas neste mapa.
Av. República do Chile, 505, Centro, Rio de Janeiro, RJ - CEP 20.033-110
Telefone: 51 2411

© IBGE - DIREITOS DE REPRODUÇÃO RESERVADOS