

39°39'44.58"W

39°32'35.79"W

39°25'27.01"W

39°18'18.23"W

39°11'9.45"W

39°4'0.66"W

17°16'13.46"S

17°23'22.25"S

17°30'31.03"S

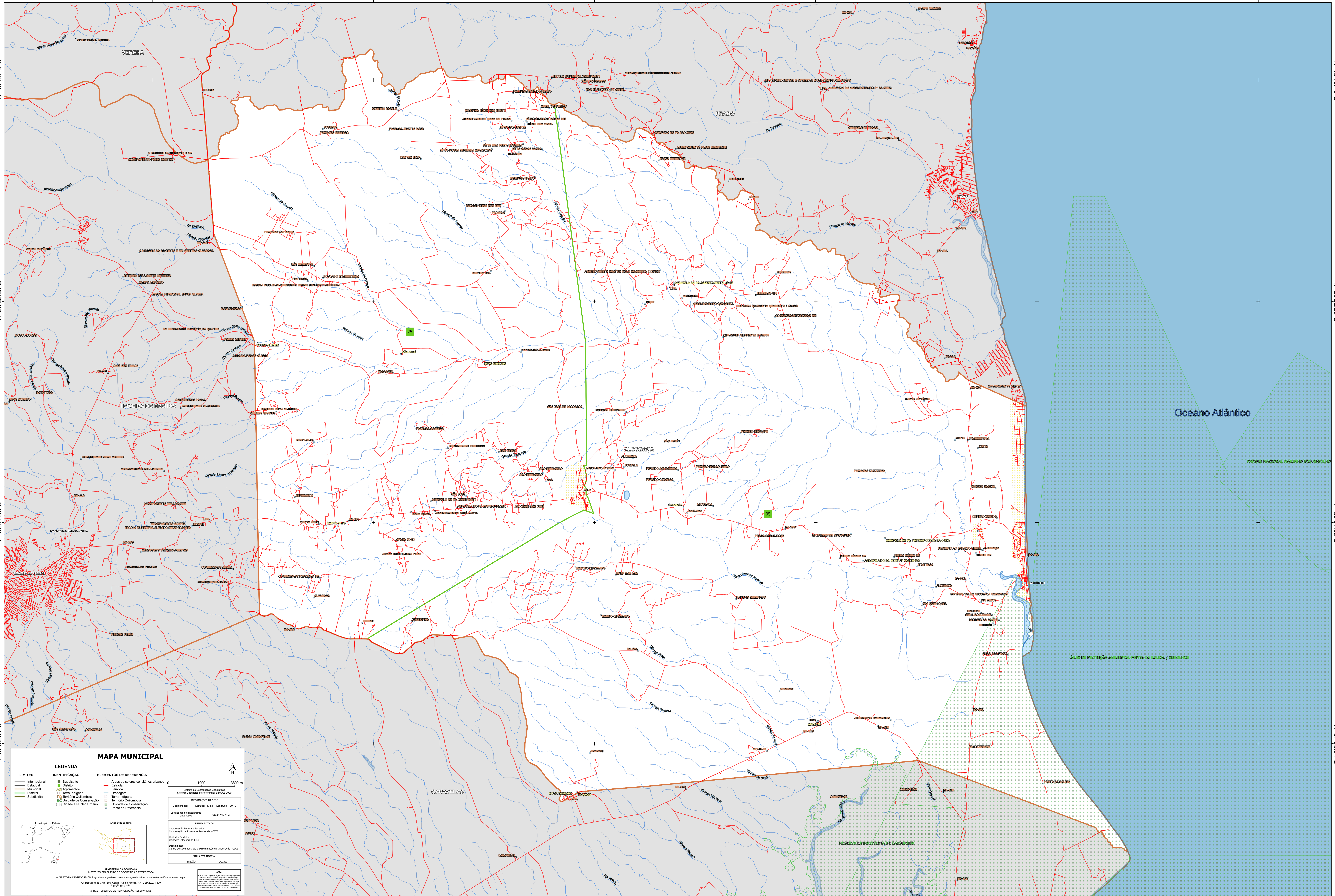
17°37'39.81"S

17°16'13.46"S

17°23'22.25"S

17°30'31.03"S

17°37'39.81"S



MAPA MUNICIPAL

LIMITES	IDENTIFICAÇÃO	ELEMENTOS DE REFERÊNCIA
Internacional	Subsídio	Áreas de setores censitários urbanos
Municipal	Distrito	Estrada
Quilombola	Adm. Indígena	Ferrovias
Subsidiária	Terra Indígena	Drenagem
	Terra Indígena	Terra Indígena
	Unidade de Conservação	Território Quilombola
	Cidade e Núcleo Urbano	Unidade de Conservação
		Ponto de Referência

LEGENDA

ELEMENTOS DE REFERÊNCIA

1900 3000 m

Sistema de Coordenadas Geográficas
Sistema Geocêntrico de Referência: SBRAS 2000

PROJEÇÃO DE SICOE

Coordenadas: Latitud: -17,34; Longitude: -39,18

Localização no mapa: SE-24-V-D-1/2

IMPLEMENTAÇÃO

Coordenação Técnica: Fundação
Coordenação de Estruturas Territoriais: CETE

Unidades Federais: IBGE

Observação: Centro de Documentação e Disseminação de Informação - CDDI

MAQUETA TERRITORIAL: 06/2011

EDICÃO: 06/2011

MINISTÉRIO DA ECONOMIA
INSTITUTO BRASILEIRO DE GEOGRAFIA E ESTATÍSTICA
A DIRETORIA DE GEOLOGIA, GEOPÉDIA E GESTÃO DE INFORMAÇÕES DE TERRENAS E UNIDADES VEGETAIS NESTA MAPA.
Av. República de Chile, 100, Campo, Rio de Janeiro, RJ - CEP 20.313-110
Telefone: (51) 2125-0000

© IBGE - DIREITOS DE REPRODUÇÃO RESERVADOS

39°39'44.58"W

39°32'35.79"W

39°25'27.01"W

39°18'18.23"W

39°11'9.45"W

39°4'0.66"W