

38°23'54.98"W

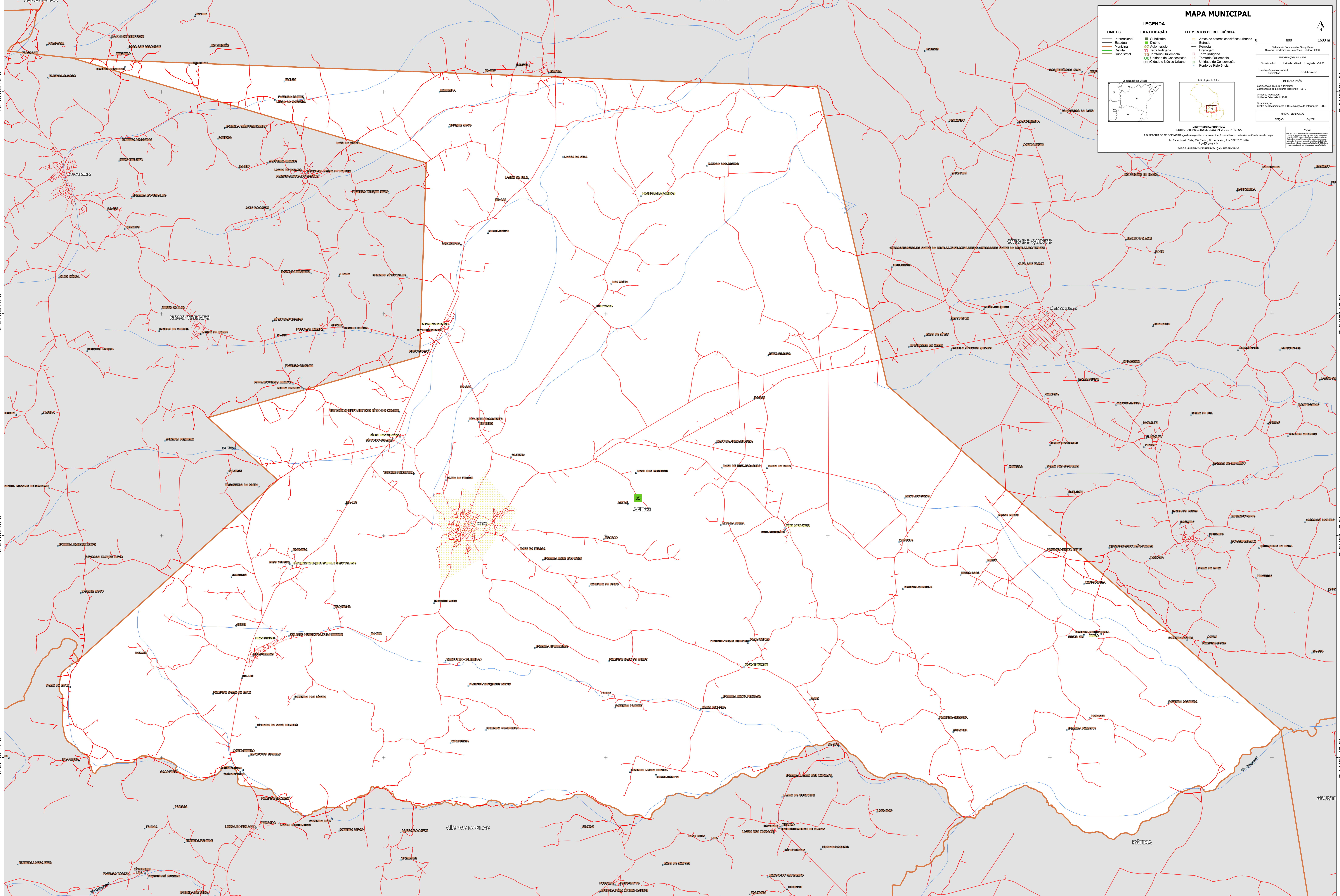
38°20'57.30"W

38°17'59.62"W

38°15'1.94"W

38°12'4.26"W

38°9'6.58"W



MAPA MUNICIPAL

LIMITES	IDENTIFICAÇÃO	ELEMENTOS DE REFERÊNCIA
— Internacional	■ Subdistrito	— Área de setores censitários urbanos
— Estadual	■ Distrito	— Estrada
— Municipal	■ Aglomeração	— Ferrovia
— Distrital	■ Terra Indígena	— Drenagem
— Subdistrital	■ Território Quilombola	— Terra Indígena
	■ UIC Unidade de Conservação	— Território Quilombola
	■ Cidade e Núcleo Urbano	— Unidade de Conservação
		— Ponta de Referência

INFORMAÇÕES DA SÉRIE
Sistema de Coordenadas Geográficas
Datum: Geóide de Paranaíba - SIBRAZ 2000

COORDENADAS
Latitude: 10.41 Longitude: -38.33
Localização no mapa: SC 24.2.A.0.3

INFORMAÇÕES
Cobertura Técnica e Terrestre
Cobertura de Estruturas Terrestres - CITE
Unidade Produtora
Unidade Executora do IBGE

MINISTÉRIO DA ECONOMIA
INSTITUTO BRASILEIRO DE GEOGRAFIA E ESTATÍSTICA
A DIRETORIA DE GEODÉSIA, AGUICIA E GESTÃO DE COLEÇÕES DE DADOS E CONSULTAS VERIFICOU ESTE MAPA.
Av. República do Chile, 305, Campo de Páras, RJ - CEP 20.031-170
Rio de Janeiro, RJ

NOTA:
Este mapa foi elaborado a partir de dados fornecidos pelo IBGE e pode conter erros de digitação ou de transcrição. O IBGE não se responsabiliza por danos ou prejuízos decorrentes do uso deste mapa.

10°18'55.10"S

10°21'52.78"S

10°24'50.46"S

10°27'48.14"S

10°18'55.10"S

10°21'52.78"S

10°24'50.46"S

10°27'48.14"S

38°23'54.98"W

38°20'57.30"W

38°17'59.62"W

38°15'1.94"W

38°12'4.26"W

38°9'6.58"W