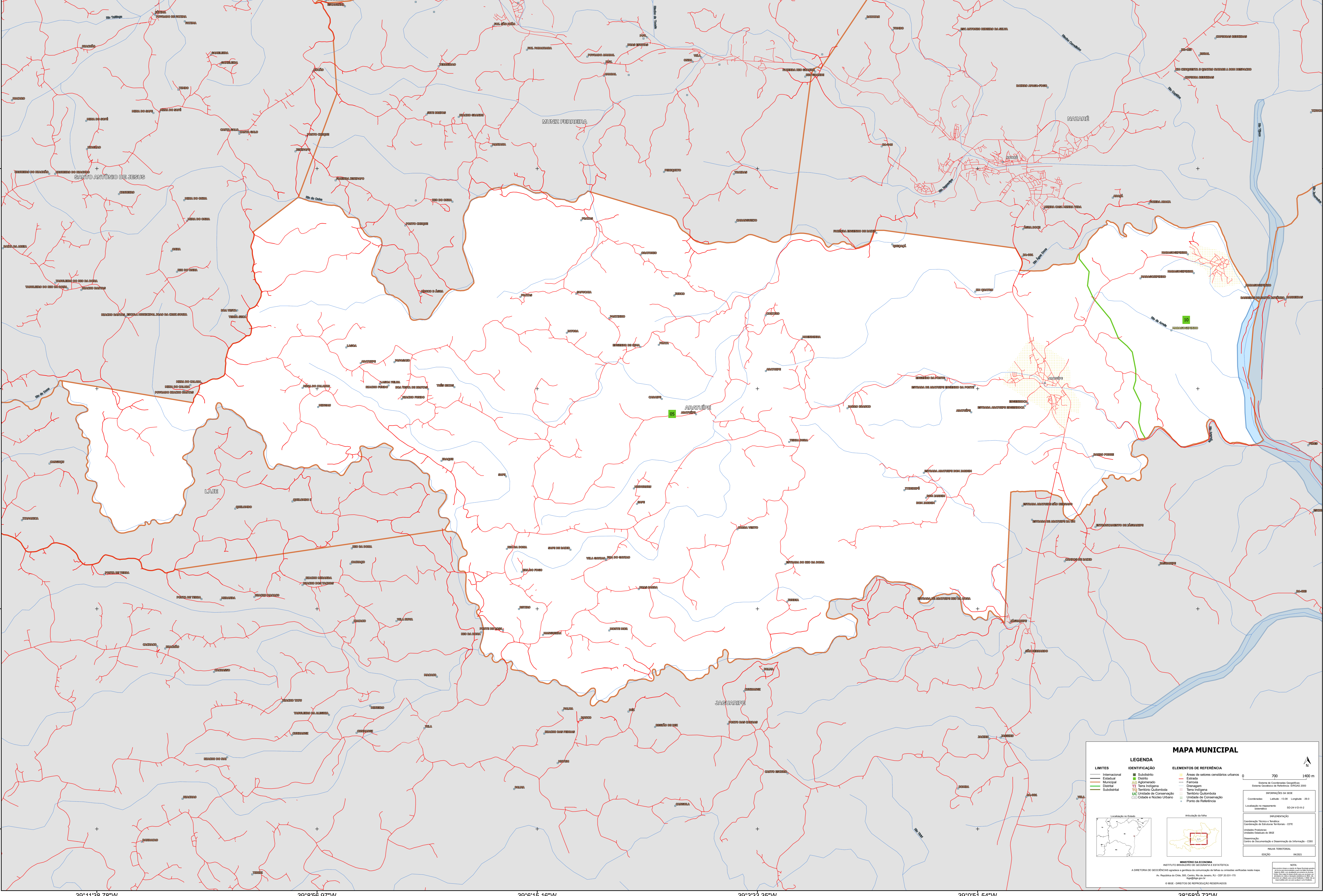


39°11'38.78"W 39°8'56.97"W 39°6'15.16"W 39°3'33.35"W 39°0'51.54"W 38°58'9.73"W



MAPA MUNICIPAL

LIMITES	IDENTIFICAÇÃO	ELEMENTOS DE REFERÊNCIA
— Internacional	■ Subdistrito	■ Áreas de setores censitários urbanos
— Estadual	■ Distrito	— Estrada
— Municipal	■ Aclimantado	— Ferrovia
— Distrital	■ Terra Indígena	— Drenagem
— Subdistrital	■ Território Quilombola	— Terra Indígena
	■ UC Unidade de Conservação	— Território Quilombola
	■ Cidade e Núcleo Urbano	■ Unidade de Conservação
		■ Ponto de Referência

LEGENDA

LIMITES

- Internacional
- Estadual
- Municipal
- Distrital
- Subdistrital

IDENTIFICAÇÃO

- Subdistrito
- Distrito
- Aclimantado
- Terra Indígena
- Território Quilombola
- UC Unidade de Conservação
- Cidade e Núcleo Urbano

ELEMENTOS DE REFERÊNCIA

- Áreas de setores censitários urbanos
- Estrada
- Ferrovia
- Drenagem
- Terra Indígena
- Território Quilombola
- Unidade de Conservação
- Ponto de Referência

MINISTÉRIO DA ECONOMIA
INSTITUTO BRASILEIRO DE GEOGRAFIA E ESTATÍSTICA
A DIRETORIA DE GEOCENSIAMENTO E GESTÃO DE INFORMAÇÕES DE TERRENO SUZANA VIEIRA COSTA
Av. República do Chile, 905, Campo Rio de Janeiro, RJ - CEP 20.031-110
IBGE - DIREITOS DE REPRODUÇÃO RESERVADOS

NOTA:
Este mapa foi elaborado a partir de dados do IBGE e de fontes externas. O IBGE não se responsabiliza por eventuais erros ou omissões.

IMPRESSÃO
Impressão em papel 70g/m²
Coordenação de Edições Terrestres - CETE
Unidade Produtora
Unidade Gráfica do IBGE
Coordenação de Documentação e Disseminação de Informações - CDDI
Edição: 06/2011

Localização no Estado

Articulação da rede

Coordenadas
Latitude: -13,28 Longitude: -38,9
Localização no hemisfério: S
Sistema: SO 24 v 4 D 1 2

ESCALA
700 1400 m

Sistema de Coordenadas Geográficas
Sistema Geocêntrico de Referência: SIRGAS 2011