

44°43'40.88"W

44°36'36.02"W

44°29'31.16"W

44°22'26.31"W

44°15'21.45"W

44°8'16.59"W

12°16'25.15"S

12°23'30.01"S

12°30'34.86"S

12°37'39.72"S

12°44'44.58"S

12°51'49.43"S

12°58'54.29"S

13°5'59.15"S

12°16'25.15"S

12°23'30.01"S

12°30'34.86"S

12°37'39.72"S

12°44'44.58"S

12°51'49.43"S

12°58'54.29"S

13°5'59.15"S

44°43'40.88"W

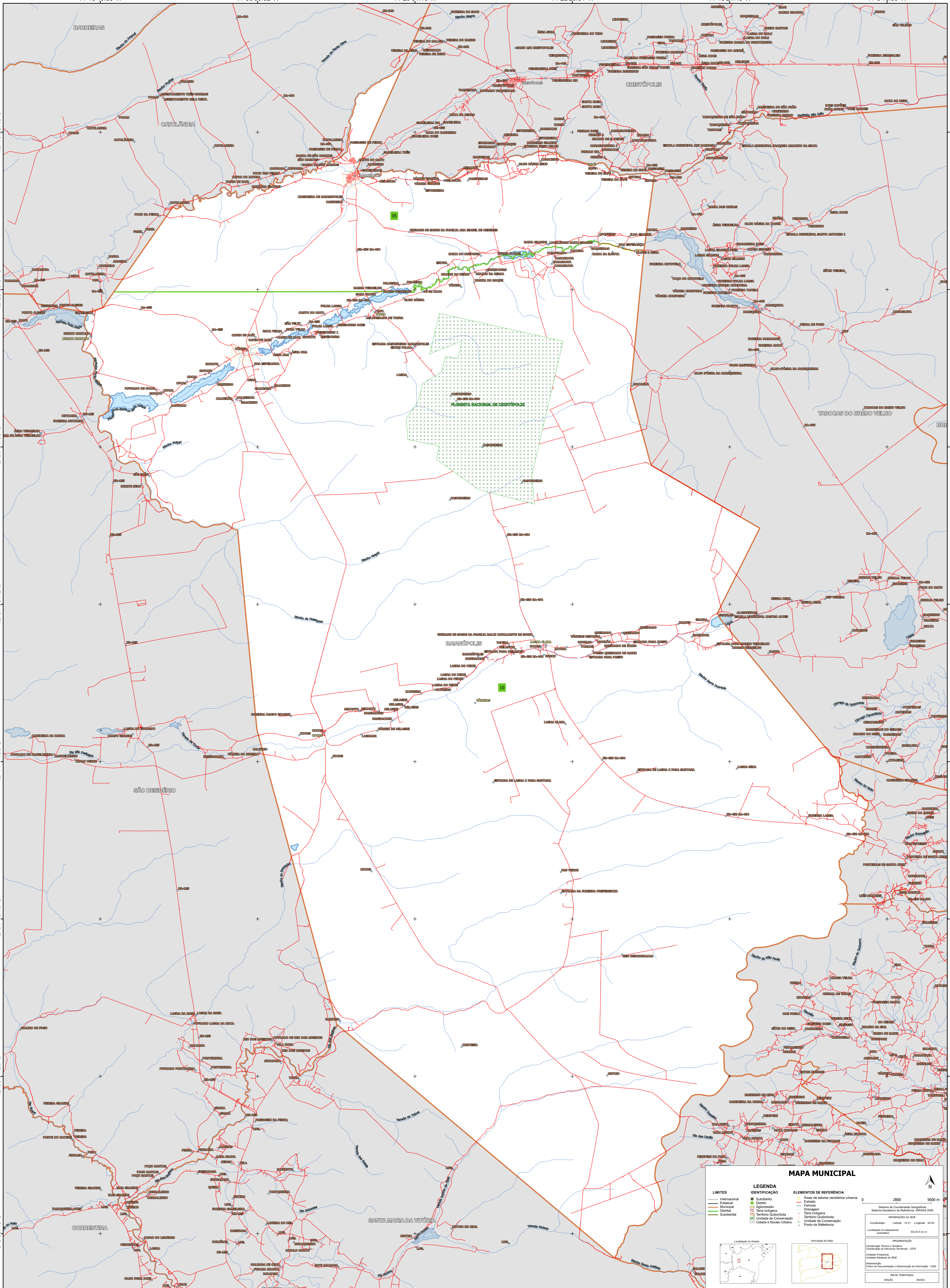
44°36'36.02"W

44°29'31.16"W

44°22'26.31"W

44°15'21.45"W

44°8'16.59"W



MAPA MUNICIPAL

LIMITES	IDENTIFICAÇÃO	ÁREAS DE REFERÊNCIA
Internacional	Subdistrito	Áreas de setores censitários urbanos
Estadual	Município	Estância
Municipal	Distrito	Ferrovias
Submunicipal	Distrito	Terreno Quilombola
	Distrito	Terreno Quilombola
	Distrito	Unidade de Conservação
	Distrito	Cidade e Nucleo Urbano
	Distrito	Ponto de Referência

LEGENDA

0 2500 5000 m

Sistema de Coordenadas Geográficas
Datum Geocêntrico de Referência: SGRAS 2000
Projecção: UTM
Fuso Horário: UTC-04:00
Coordenadas: Latitude: -12.1 Longitude: -48.4

Localização no Estado

Atuação da folha

IMPLEMENTAÇÃO
Coordenação Técnica e Terceira Edição: CITE
Instituto Brasileiro de Geografia e Estatística
Unidade Estadual do IBGE
Coordenação: Centro de Documentação e Disseminação de Informação - CDDI
MAPA TERRESTRE
EDICAO: 000203

MINISTÉRIO DA ECONOMIA
INSTITUTO BRASILEIRO DE GEOGRAFIA E ESTATÍSTICA
A CITE/IBGE disponibiliza a partir de consulta de tabelas as unidades cartográficas neste mapa.
Av. República de Chile, 50, Centro, Rio de Janeiro, RJ - CEP 20031-170
Telefone: 0800 070 0709

© IBGE - DIREITOS DE REPRODUÇÃO RESERVADOS