

39°9'5.68"W

39°7'24.79"W

39°5'43.90"W

39°4'3.01"W

39°2'22.12"W

39°0'41.22"W

11°26'3.81"S

11°27'44.70"S

11°29'25.59"S

11°31'16.48"S

11°32'47.37"S

11°34'28.27"S

11°35'9.16"S

11°37'50.05"S

11°26'3.81"S

11°27'44.70"S

11°29'25.59"S

11°31'16.48"S

11°32'47.37"S

11°34'28.27"S

11°35'9.16"S

11°37'50.05"S

39°9'5.68"W

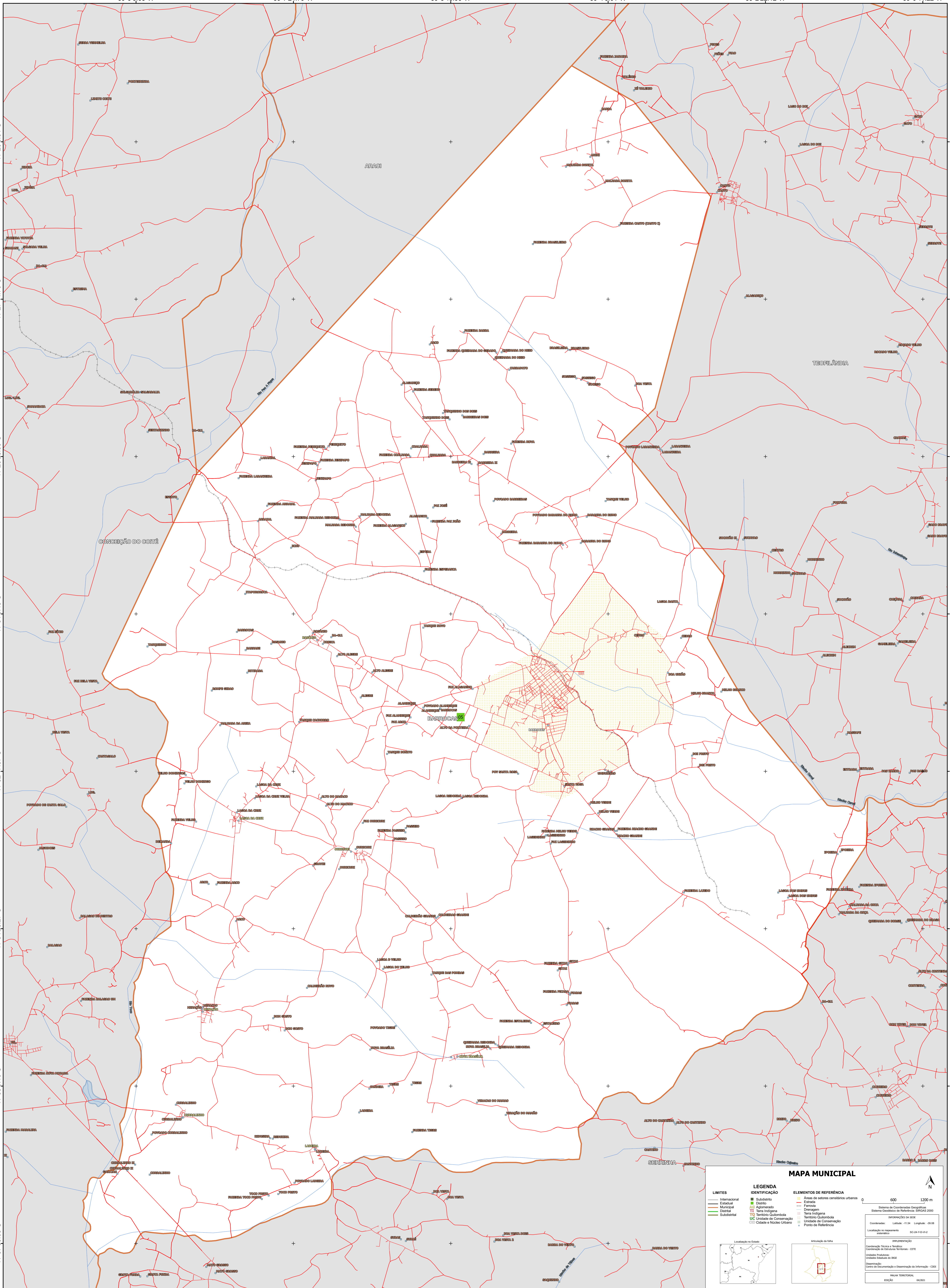
39°7'24.79"W

39°5'43.90"W

39°4'3.01"W

39°2'22.12"W

39°0'41.22"W



### MAPA MUNICIPAL

<b>LIMITES</b>	<b>LEGENDA</b>	<b>ELEMENTOS DE REFERÊNCIA</b>
— Internacional — Estadual — Municipal — Distrital — Submunicipal	■ Subdistrito ■ Distrito ■ Aglomerado ■ Terra Indígena ■ Território Quilombola ■ UC Unidade de Conservação ■ Casa e Núcleo Urbano	■ Área de setores censitários urbanos — Estrada — Ferrovia — Drenagem ■ Terra Indígena ■ Território Quilombola ■ Unidade de Conservação ■ Casa e Núcleo Urbano

0 600 1200 m

Sistema de Coordenadas Geográficas  
Sistema Geodésico de Referência: SIFRAS 2000  
Datum: SAD 69  
Projeção: UTM  
Coordenadas: Lado L: -14 Lado L: -39 08  
Localização no repertório  
internacional: S02A000002

Localização no Brasil

Ativação da folha

MINISTÉRIO DA ECONOMIA  
INSTITUTO BRASILEIRO DE GEOGRAFIA E ESTATÍSTICA  
A DIRETORIA DE GEOCIÊNCIAS aprova e publica a generalidade de todos os limites mostrados neste mapa.  
Av. República do Chile, 50, Centro, Rio de Janeiro, RJ - CEP 20031-170  
Telefone: 51  
© IBGE. DIREITOS DE REPRODUÇÃO RESERVADOS