

38°53'34.22"W

38°50'22.42"W

38°47'10.62"W

38°43'58.82"W

38°40'47.02"W

38°37'35.22"W

11°20'53.47"S

11°24'5.27"S

11°27'17.07"S

11°30'28.87"S

11°33'40.67"S

11°36'52.47"S

11°40'4.27"S

11°43'16.07"S

11°46'27.87"S

11°20'53.47"S

11°24'5.27"S

11°27'17.07"S

11°30'28.87"S

11°33'40.67"S

11°36'52.47"S

11°40'4.27"S

11°43'16.07"S

11°46'27.87"S

38°53'34.22"W

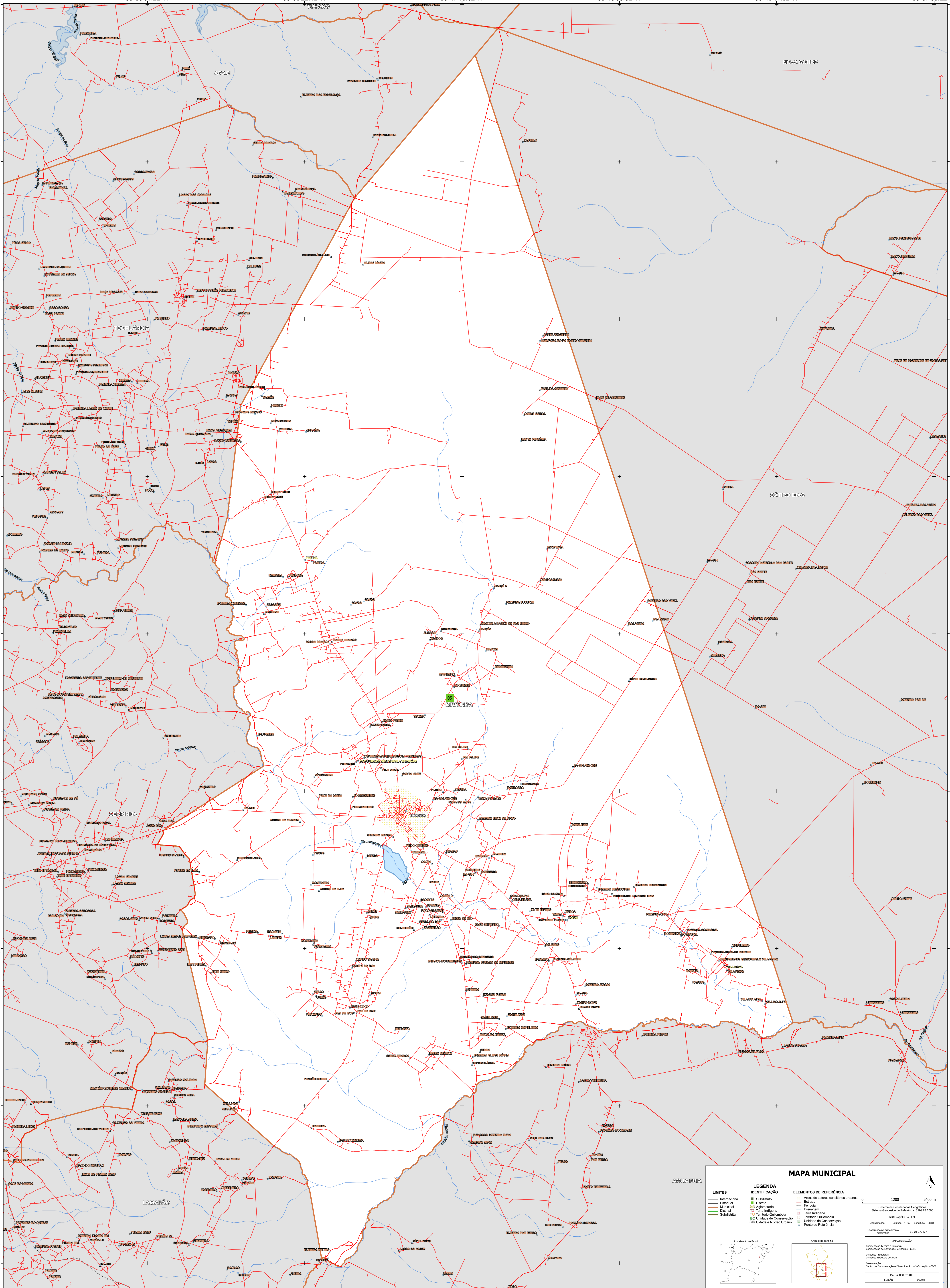
38°50'22.42"W

38°47'10.62"W

38°43'58.82"W

38°40'47.02"W

38°37'35.22"W



### MAPA MUNICIPAL

LIMITES	IDENTIFICAÇÃO	ELEMENTOS DE REFERÊNCIA
— Internacional	■ Subdistrito	■ Área de setores censitários urbanos
— Estadual	■ Distrito	■ Estância
— Municipal	■ Aglomerado	— Ferrovia
— Distrital	■ Terra Indígena	— Dragagem
— Subdistrital	■ Território Quilombola	— Terra Indígena
	■ UC Unidade de Conservação	— Território Quilombola
	■ Cidade e Nucleo Urbano	— Unidade de Conservação
		— Ponto de Referência

**LEGENDA**

**ELEMENTOS DE REFERÊNCIA**

0 1200 2400 m

Sistema de Coordenadas Geográficas  
Datum Geodésico de Referência: SIRGAS 2000  
Projecção: UTM  
Fuso Horário: 18W  
Coordenadas: Latitude: -11.82 Longitude: -38.81

Localização no Estado

Atuação da folha

IBGE  
MINISTÉRIO DA ECONOMIA  
INSTITUTO BRASILEIRO DE GEOGRAFIA E ESTATÍSTICA  
A DIRETORIA DE GEODÉSIA aprova a planilha de coordenadas de todos os pontos levantados neste mapa.  
Av. República de Chile, 55, Centro, Rio de Janeiro, RJ - CEP 20531-170  
Telefone: 51  
© IBGE - DIREITOS DE REPRODUÇÃO RESERVADOS