

42°3'12.11"W

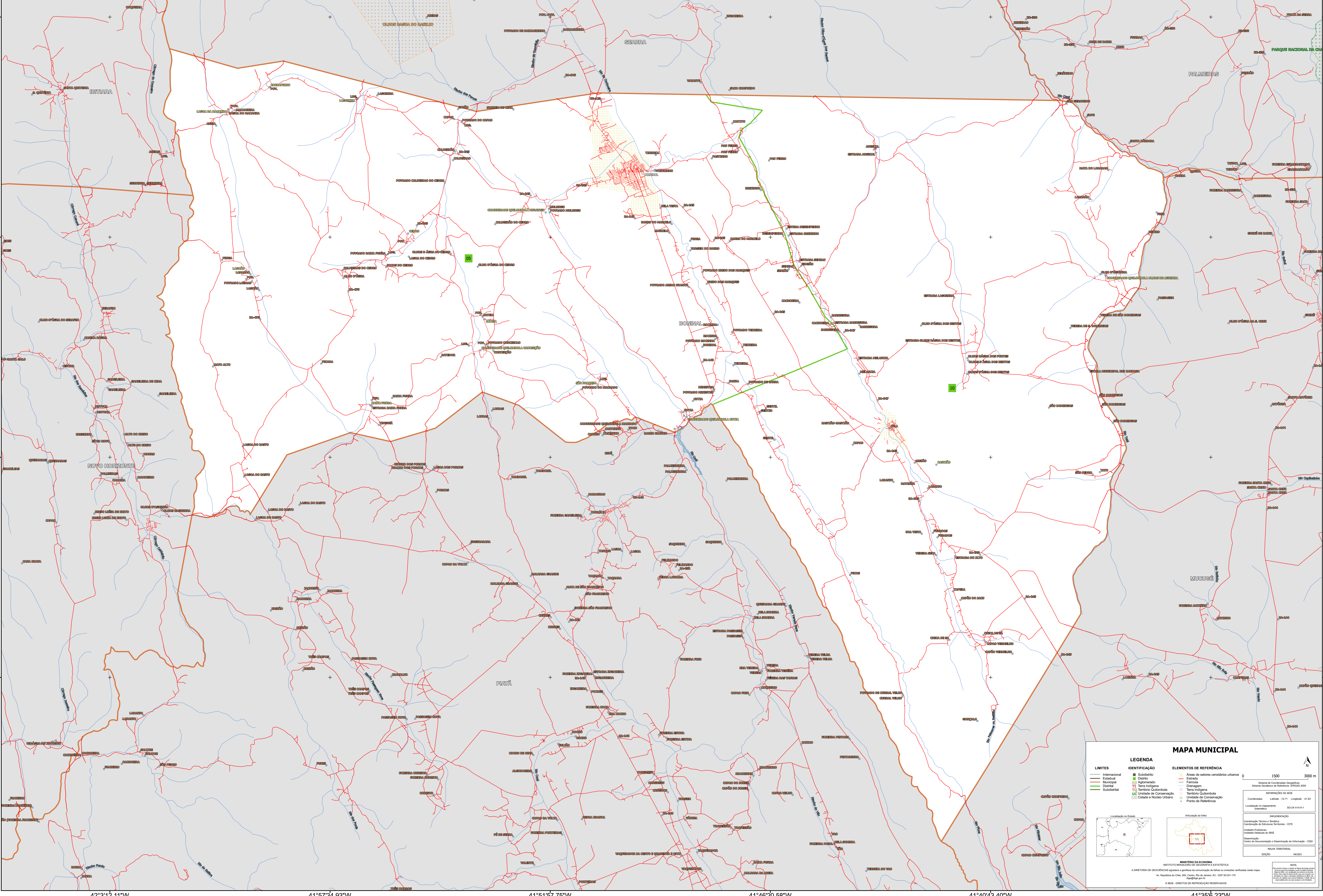
41°57'34.93"W

41°51'57.75"W

41°46'20.58"W

41°40'43.40"W

41°35'6.23"W



MAPA MUNICIPAL

LEGENDA	
	Subdistrito
	Distrito
	Adornado
	Terra Indígena
	Território Quilombola
	Unidade de Conservação
	Cidade e Núcleo Urbano

ELEMENTOS DE REFERÊNCIA	
	Áreas de setores censitários urbanos
	Estrada
	Ferrovias
	Drenagem
	Terra Indígena
	Território Quilombola
	Unidade de Conservação
	Ponto de Referência

MINISTÉRIO DA ECONOMIA
INSTITUTO BRASILEIRO DE GEOGRAFIA E ESTATÍSTICA
A DIRETORIA DE GEOLOGIA responde a pedidos de informações de terras e unidades verticais nesta mesa.
Av. República do Chile, 500, Cordeiro, Rio de Janeiro, RJ - CEP 21.031-130
IBGE - DIRETOS DE REPRODUÇÃO RESERVADOS