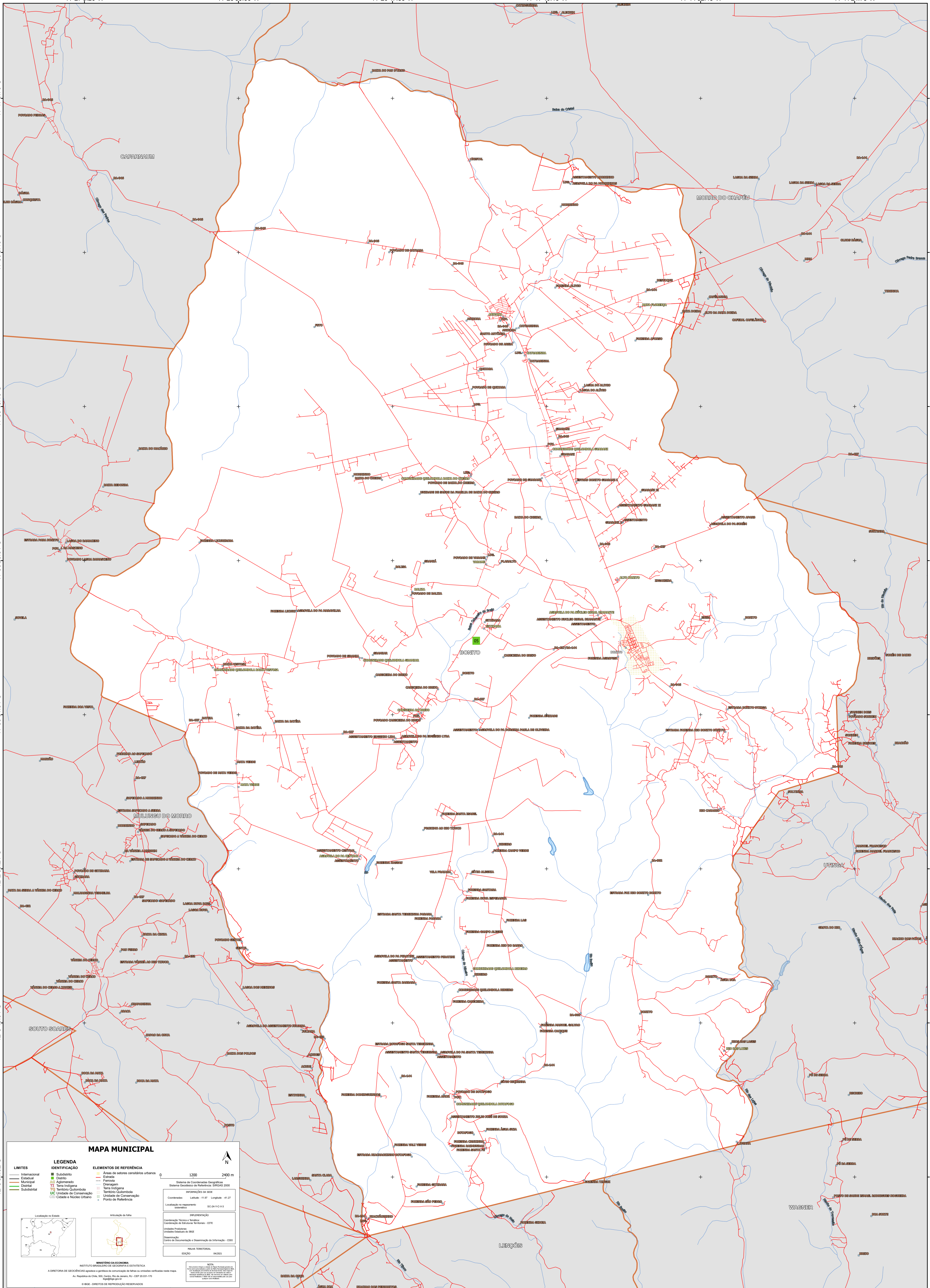


41°27'3.26"W 41°23'55.56"W 41°20'47.85"W 41°17'40.15"W 41°14'32.45"W 41°11'24.75"W

11°47'0.70"S
11°50'8.40"S
11°53'16.10"S
11°56'23.81"S
11°59'31.51"S
12°2'39.21"S
12°5'46.91"S
12°8'54.62"S

11°47'0.70"S
11°50'8.40"S
11°53'16.10"S
11°56'23.81"S
11°59'31.51"S
12°2'39.21"S
12°5'46.91"S
12°8'54.62"S



MAPA MUNICIPAL

LIMITES Internacional Cadastral Municipal Distrito Subsídrio	LEGENDA IDENTIFICAÇÃO Subsídrio Distrito Agglomerado Terra Indígena Território Quilombola UC Unidade de Conservação Cidade e Núcleo Urbano	ELEMENTOS DE REFERÊNCIA Áreas de setores censitários urbanos Estação Ferrovia Chapão Terra Indígena Território Quilombola Unidade de Conservação Ponto de Referência
--	--	---

0 1200 2400 m

Sistema de Coordenadas Geográficas
Sistema Geodésico de Referência SIRGAS 2000
PROJEÇÃO: UTM
DATUM: SAD 69
Escala: 1:50.000

Coordenadas: Latitude: -11.87 Longitude: -41.27

Localização no mapa: 90.04 x 0.13

CONTAGEM: 94.303

EDICÃO: 04/2023

MINISTÉRIO DA ECONOMIA
INSTITUTO BRASILEIRO DE GEOGRAFIA E ESTATÍSTICA
A DIRETORIA DE GEODÉSIA segue a política de atualização de feições de entidades verificadas neste mapa.
Av. República de Chile, 555, Centro, Rio de Janeiro, RJ - CEP 20.031-102
IBGE - DIREITOS DE REPRODUÇÃO RESERVADOS

41°27'3.26"W 41°23'55.56"W 41°20'47.85"W 41°17'40.15"W 41°14'32.45"W 41°11'24.75"W