

42°54'15.82"W

42°49'23.84"W

42°44'31.86"W

42°39'39.89"W

42°34'47.91"W

42°29'55.93"W

42°54'15.82"W

42°49'23.84"W

42°44'31.86"W

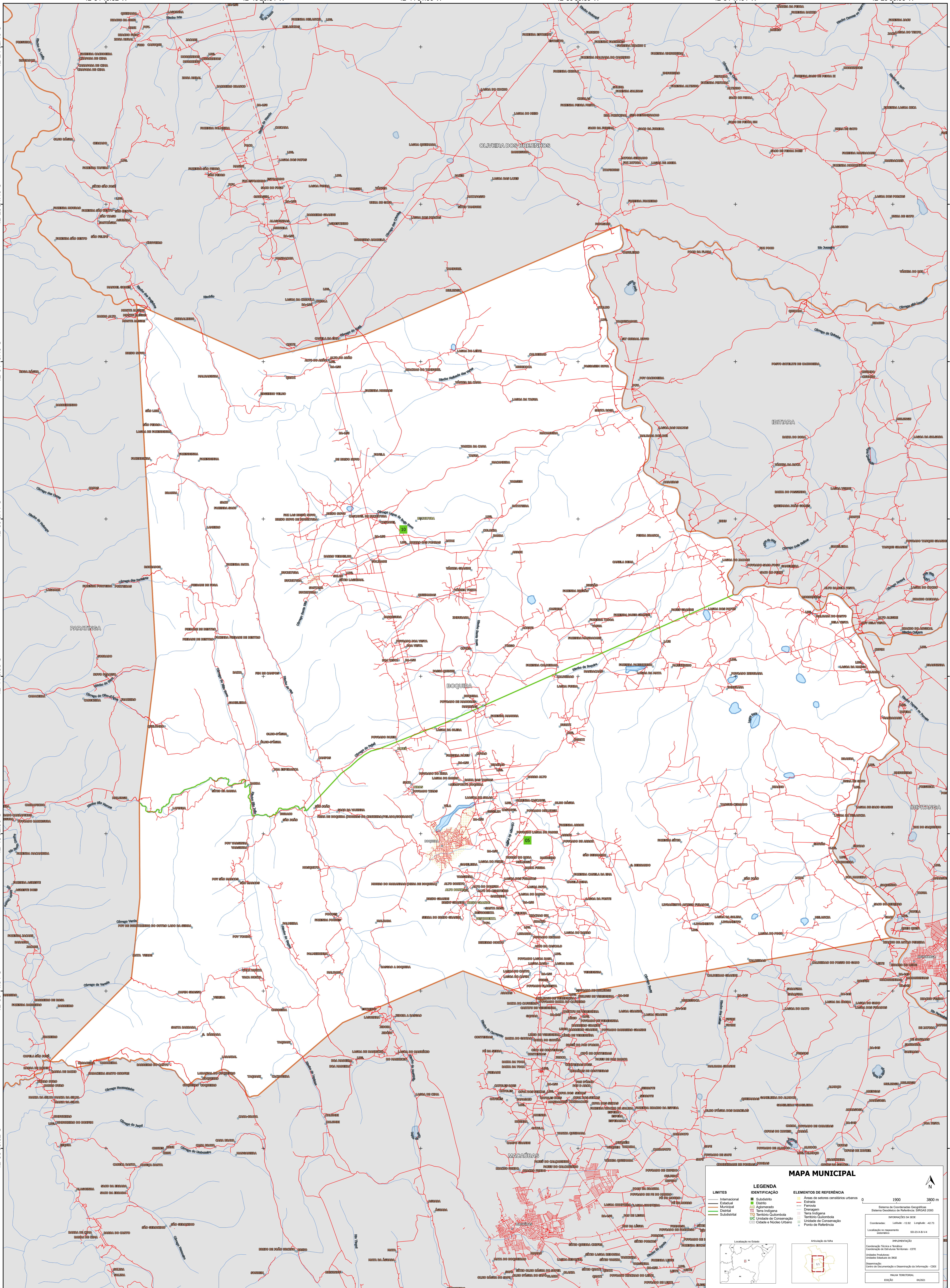
42°39'39.89"W

42°34'47.91"W

42°29'55.93"W

12°24'32.48"S  
12°29'24.45"S  
12°34'16.43"S  
12°39'8.41"S  
12°44'0.36"S  
12°48'52.36"S  
12°53'44.34"S  
12°58'36.32"S  
13°3'28.29"S

12°24'32.48"S  
12°29'24.45"S  
12°34'16.43"S  
12°39'8.41"S  
12°44'0.36"S  
12°48'52.36"S  
12°53'44.34"S  
12°58'36.32"S  
13°3'28.29"S



### MAPA MUNICIPAL

**LEGENDA**

<b>LIMITES</b>	<b>IDENTIFICAÇÃO</b>	<b>ÁREAS DE REFERÊNCIA</b>
— Internacional	■ Subdistrito	■ Áreas de setores censitários urbanos
— Municipal	■ Distrito	— Ferrovia
— Submunicipal	■ Aglomerado	— Estrada
	■ Terra Indígena	— Terra Indígena
	■ Território Quilombola	— Território Quilombola
	■ UC Unidade de Conservação	— Unidade de Conservação
	■ Cidades e Núcleos Urbanos	— Cidades e Núcleos Urbanos
		— Pontos de Referência

0 1900 3800 m

Sistema de Coordenadas Geográficas  
Datum: Sistema Geocêntrico de Referência - SGRSAS 2000  
Projeção: Transverso UTM CA 1802  
Coordenadas: Latitude: -12.82 Longitude: -42.73  
Localização no referencial  
Semi-elipsoidal: 50.23 x 80.4

**INFORMAÇÕES**  
Coordenação Técnica e Técnica: Coordenação de Estatísticas Territoriais - CETE  
Elaboração: Instituto Brasileiro de Geografia e Estatística - IBGE  
Quadrante: Centro de Documentação e Disseminação de Informações - CDDI  
MAPA TERRITORIAL  
EDICAO: 000001

MINISTÉRIO DA ECONOMIA  
INSTITUTO BRASILEIRO DE GEOGRAFIA E ESTATÍSTICA  
A DIRETORIA DE GEOCENSIAS aplica a política de atualização de dados às unidades verificadas pelo IBGE.  
Av. Nelson de Azevedo, 500, Centro, Rio de Janeiro, RJ - CEP 20.031-170  
IBGE - DIREITOS DE REPRODUÇÃO RESERVADOS