

42°7'32.58"W

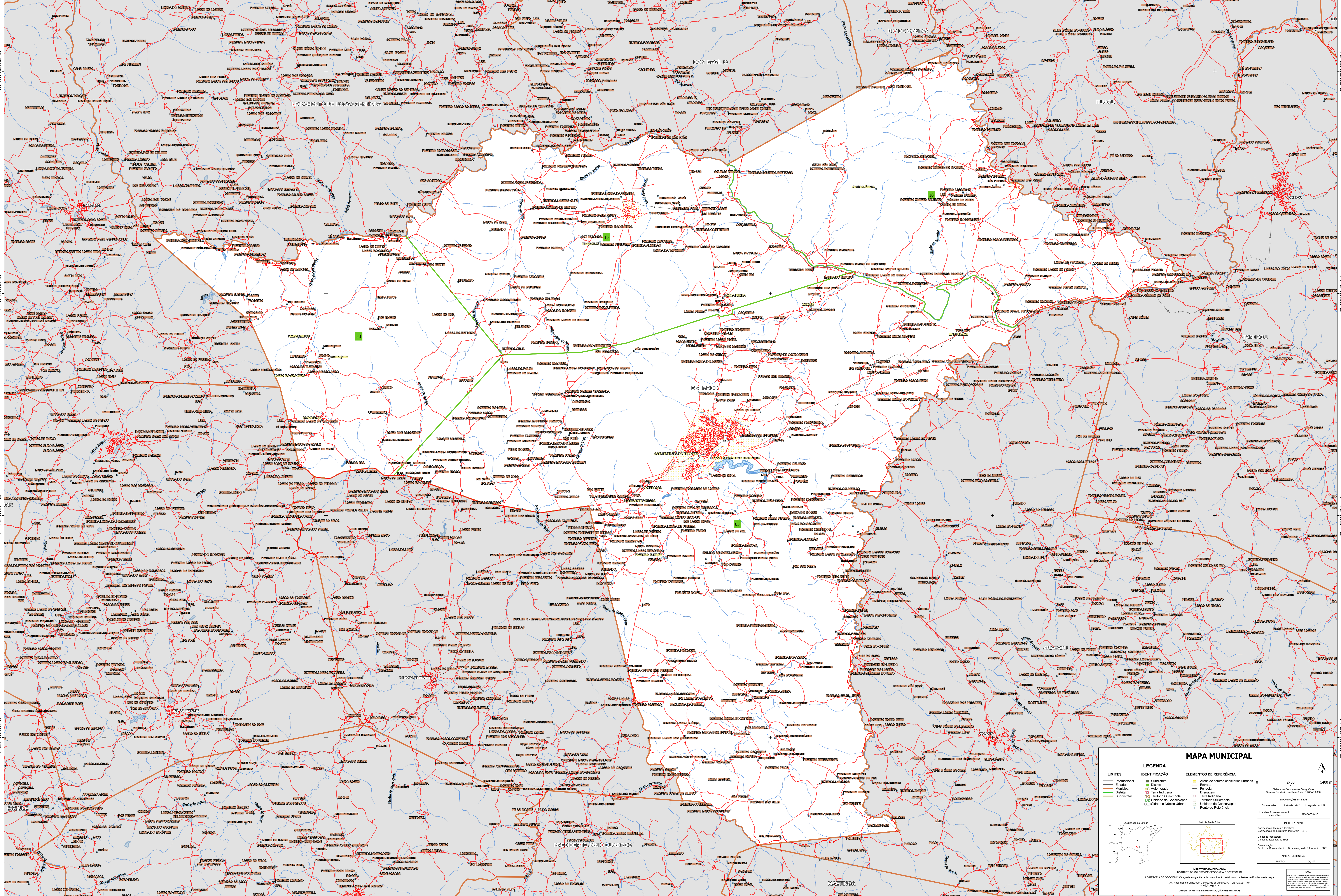
41°57'35.52"W

41°47'38.46"W

41°37'41.41"W

41°27'44.35"W

41°17'47.29"W



MAPA MUNICIPAL

IBGE - Instituto Brasileiro de Geografia e Estatística

2700 5400 m

Coordenadas: Lat: 14.2 S Long: -41.6 W

Proj. UTM, Datum: S. 23 S, Escala: 1:50.000

LIMITES	IDENTIFICAÇÃO	ELEMENTOS DE REFERÊNCIA
Internacional	Subdistrito	Áreas de setores censitários urbanos
Estadual	Distrito	Distrito
Municipal	Aparição	Ferrovias
Distrital	Terça Indígena	Distritos
Sindical	Território Indígena	Território Quilombola
	UC - Unidade de Conservação	Linhas de Conservação
	Cidade e Meio Urbano	Pontos de Referência

MINISTÉRIO DA ECONOMIA
INSTITUTO BRASILEIRO DE GEOGRAFIA E ESTATÍSTICA
A DIRETORIA DE GEOLOGIA E GEOTECNICA DESENVOLVEU O SISTEMA DE REFERENCIA IBGE/2000

IBGE - DIRETÓRIOS DE PERMISSÃO RESERVADOS