

39°21'37.05"W

39°18'43.62"W

39°15'50.18"W

39°12'56.75"W

39°10'3.31"W

39°7'9.88"W

39°21'37.05"W

39°18'43.62"W

39°15'50.18"W

39°12'56.75"W

39°10'3.31"W

39°7'9.88"W

14°56'5.10"S

14°58'58.54"S

15°1'15.97"S

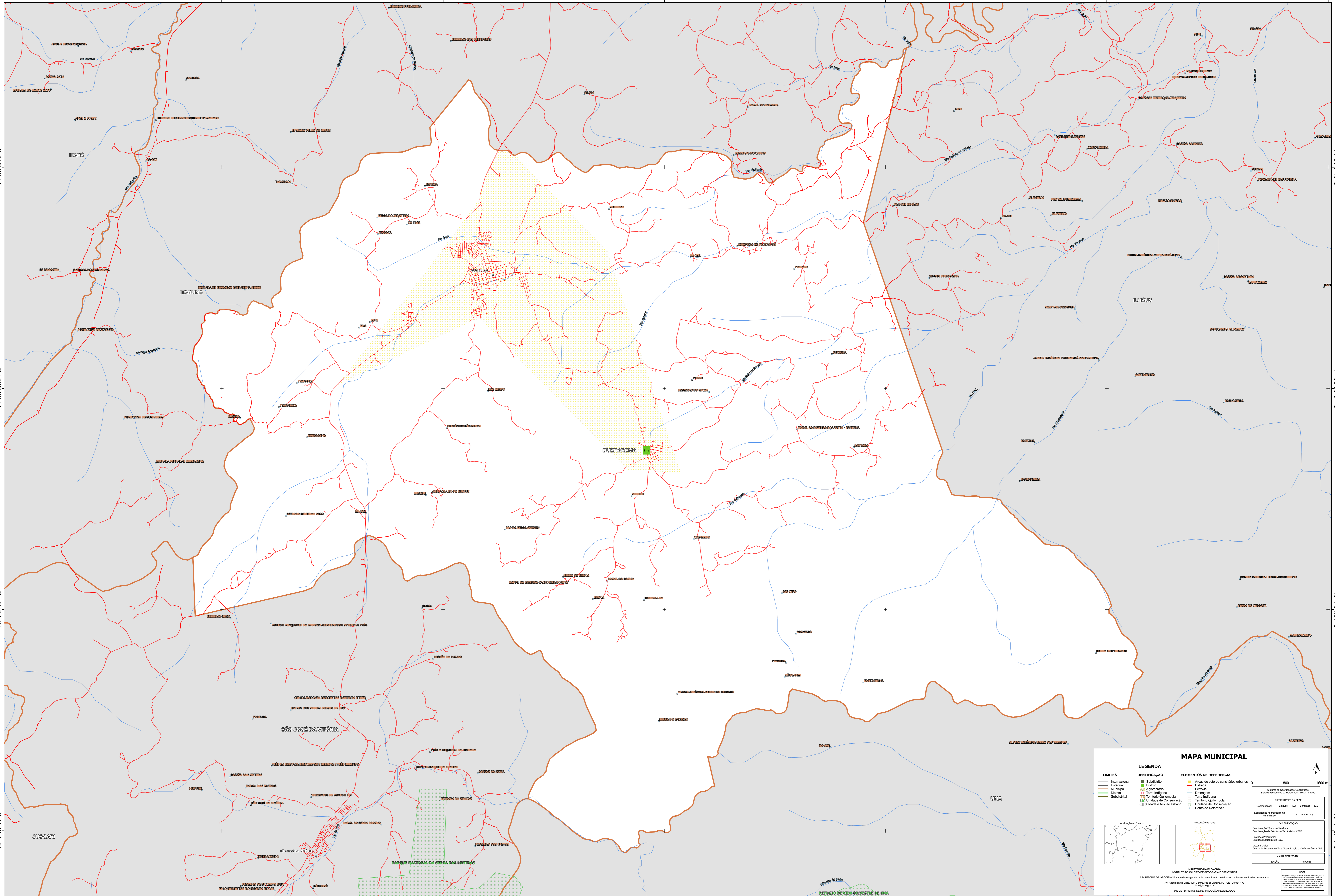
15°4'45.41"S

14°56'5.10"S

14°58'58.54"S

15°1'15.97"S

15°4'45.41"S



### MAPA MUNICIPAL

LIMITES	IDENTIFICAÇÃO	ELEMENTOS DE REFERÊNCIA
— Internacional	■ Subdistrito	■ Áreas de setores censitários urbanos
— Estadual	■ Distrito	— Estrada
— Municipal	■ Adm. Aferido	— Ferrovia
— Distrital	■ Terra Indígena	— Drenagem
— Subdistrital	■ Território Quilombola	— Terra Indígena
	■ UC Unidade de Conservação	■ Território Quilombola
	■ Cidade e Núcleo Urbano	■ Unidade de Conservação
		■ Ponto de Referência

**LEGENDA**

**IDENTIFICAÇÃO**

- Subdistrito
- Distrito
- Adm. Aferido
- Terra Indígena
- Território Quilombola
- UC Unidade de Conservação
- Cidade e Núcleo Urbano

**ELEMENTOS DE REFERÊNCIA**

- Áreas de setores censitários urbanos
- Estrada
- Ferrovia
- Drenagem
- Terra Indígena
- Território Quilombola
- Unidade de Conservação
- Ponto de Referência

**MAPA MUNICIPAL**

Sistema de Coordenadas Geográficas  
Sistema Geodésico de Referência: SIRGAS 2000

Coordenadas: Latitude: -14.86 Longitude: -39.3  
Localização no mapa: sistema: S0 24° 18' 0" S

Localização no Estado

Articulação da rede

IMPRESSÃO DA SECE

Coordenação Técnica e Científica:  
Coordenação de Estatística Territorial - CETE

Unidade Produtora:  
Unidade Estatística do IBGE

Coordenação:  
Centro de Documentação e Disseminação de Informação - CDDI

MAPA TERRITORIAL

EDICIÓN: 06/2011

MINISTÉRIO DA ECONOMIA  
INSTITUTO BRASILEIRO DE GEOGRAFIA E ESTATÍSTICA

A DIRETORIA DE GEOCÊNCIA organiza e publica a cartografia de referência de nível ou unidades verificadas nesta mapa.

Av. República do Chile, 100, Curitiba, Rio de Janeiro, RJ - CEP 20.033-110

IBGE - DIREITOS DE REPRODUÇÃO RESERVADOS