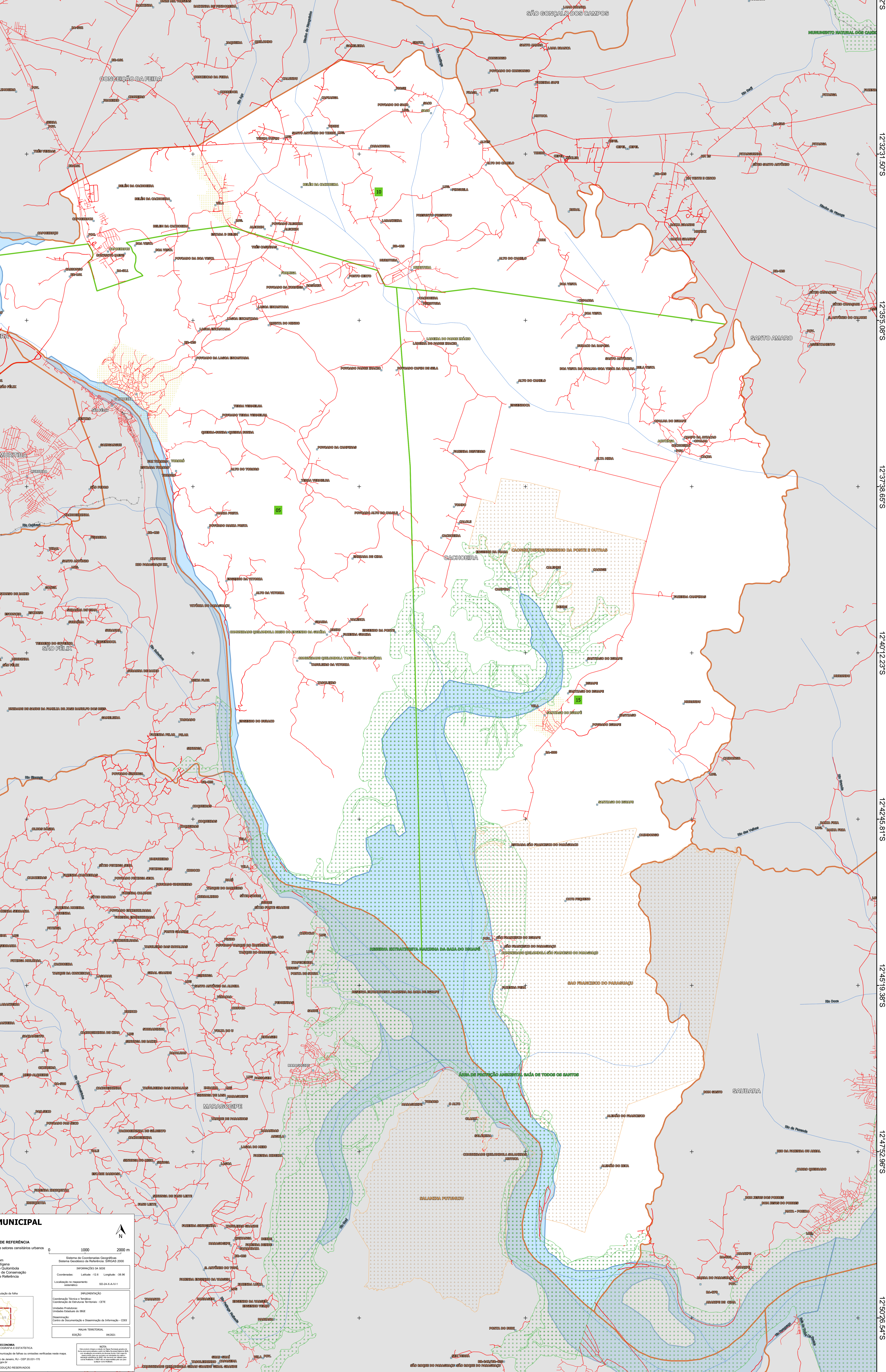


38°59'28.95"W 38°56'55.37"W 38°54'21.80"W 38°51'48.22"W 38°49'14.64"W 38°46'41.07"W

12°29'57.92"S 12°32'31.50"S 12°35'5.08"S 12°37'38.65"S 12°40'12.23"S 12°42'45.81"S 12°45'19.38"S 12°47'52.96"S 12°50'26.54"S



38°59'28.95"W 38°56'55.37"W 38°54'21.80"W 38°51'48.22"W 38°49'14.64"W 38°46'41.07"W

MAPA MUNICIPAL

LIMITES	LEGENDA IDENTIFICAÇÃO	ELEMENTOS DE REFERÊNCIA
— Internacional — Estadual — Municipal — Distrito — Subdistrito	■ Subdistrito ■ Distrito ■ Aglomeração Urbana ■ Terra Indígena ■ Território Quilombola ■ UC Unidade de Conservação ■ Cidades e Nucleos Urbanos	■ Área de setores censitários urbanos ■ Estação ■ Ferrovia ■ Estrada ■ Terra Indígena ■ Território Quilombola ■ Unidade de Conservação ■ Povoado de Referência

0 1000 2000 m

Sistema de Coordenadas Geográficas
Sistema Geodésico de Referência SIBRAZ 2000
PROJEÇÃO DA SIBRAZ

Coordenadas: Latitude: -12.6 Longitude: -38.96
Localização no mapa: SIBRAZ 2000

REPUBLICAÇÃO
Coordenação Técnica e Técnica: Comissão de Estatística Territorial - CETE
Unidade Executora: Instituto Brasileiro de Geografia e Estatística - IBGE
Direção: Centro de Documentação e Disseminação de Informação - CDDI
MÁQUA TERRESTRE: EDICAO 04/2023

MINISTÉRIO DA ECONOMIA
INSTITUTO BRASILEIRO DE GEOGRAFIA E ESTATÍSTICA
A DITECTORIA DE GEOGRAFIA ESTATÍSTICA e a GERÊNCIA DE COORDENAÇÃO DE FOLHAS e UNIDADES VERIFICADAS NESTA MAPA.
Av. República de Chile, 555, Centro, Rio de Janeiro, RJ - CEP 20.031-102
IBGE - DIREITOS DE REPRODUÇÃO RESERVADOS