

42°32'17.54"W

42°27'32.90"W

42°22'48.26"W

42°18'3.61"W

42°13'18.97"W

42°8'34.33"W

14°23'24.89"S

14°28'9.54"S

14°32'54.18"S

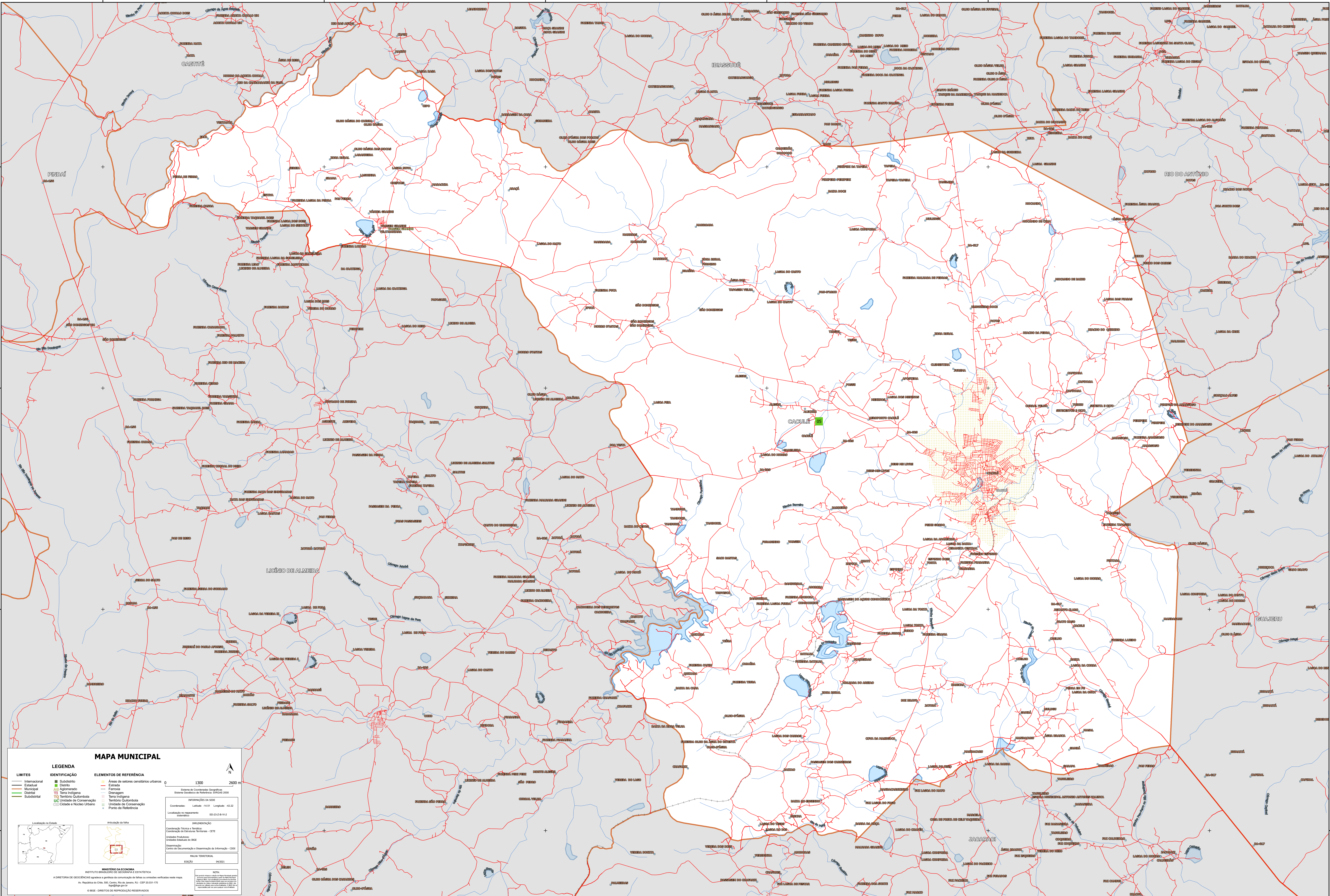
14°37'38.82"S

14°23'24.89"S

14°28'9.54"S

14°32'54.18"S

14°37'38.82"S



MAPA MUNICIPAL

LEGENDA

LIMITES	IDENTIFICAÇÃO	ELEMENTOS DE REFERÊNCIA
— Internacional	■ Subdistrito	■ Área de setores censitários urbanos
— Municipal	■ Distrito	— Estrada
— Estadual	■ Território Indígena	— Ferrovia
— Substancial	■ Território Quilombola	— Drenagem
— Substancial	■ Unidade de Conservação	— Terra Indígena
— Substancial	■ Cidade e Núcleo Urbano	— Território Quilombola
		— Unidade de Conservação
		— Ponto de Referência

INFORMAÇÕES GERAIS

Coordenadas: Lat: -14.51 | Long: -42.22
Localização no mapa: SD-02-2-01-2

IMPLEMENTAÇÃO

Coordenação Técnica: Comissão de Entidades Territoriais - CET
Unidade Executora: Instituto Brasileiro de Geografia e Estatística - IBGE
Observação: Centro de Documentação e Disseminação de Informações - CDDI

MINISTÉRIO DA ECONOMIA
INSTITUTO BRASILEIRO DE GEOGRAFIA E ESTATÍSTICA
A COLETA DE GEOLOGIA, GEOMORFOLOGIA E GEOTECNIA É DE RESPONSABILIDADE DO INSTITUTO NACIONAL DE RECONSTRUÇÃO DE SUAS OBRAS.
Av. República do Chile, 556, Centro, Rio de Janeiro, RJ - CEP 20131-110
IBGE - DIREITOS DE REPRODUÇÃO RESERVADOS