

41°35'44.56"W

41°32'52.64"W

41°30'0.71"W

41°27'8.79"W

41°24'16.87"W

41°21'24.95"W

11°33'25.26"S

11°36'17.18"S

11°39'9.11"S

11°42'1.03"S

11°44'52.95"S

11°47'44.87"S

11°50'36.80"S

11°53'28.72"S

11°33'25.26"S

11°36'17.18"S

11°39'9.11"S

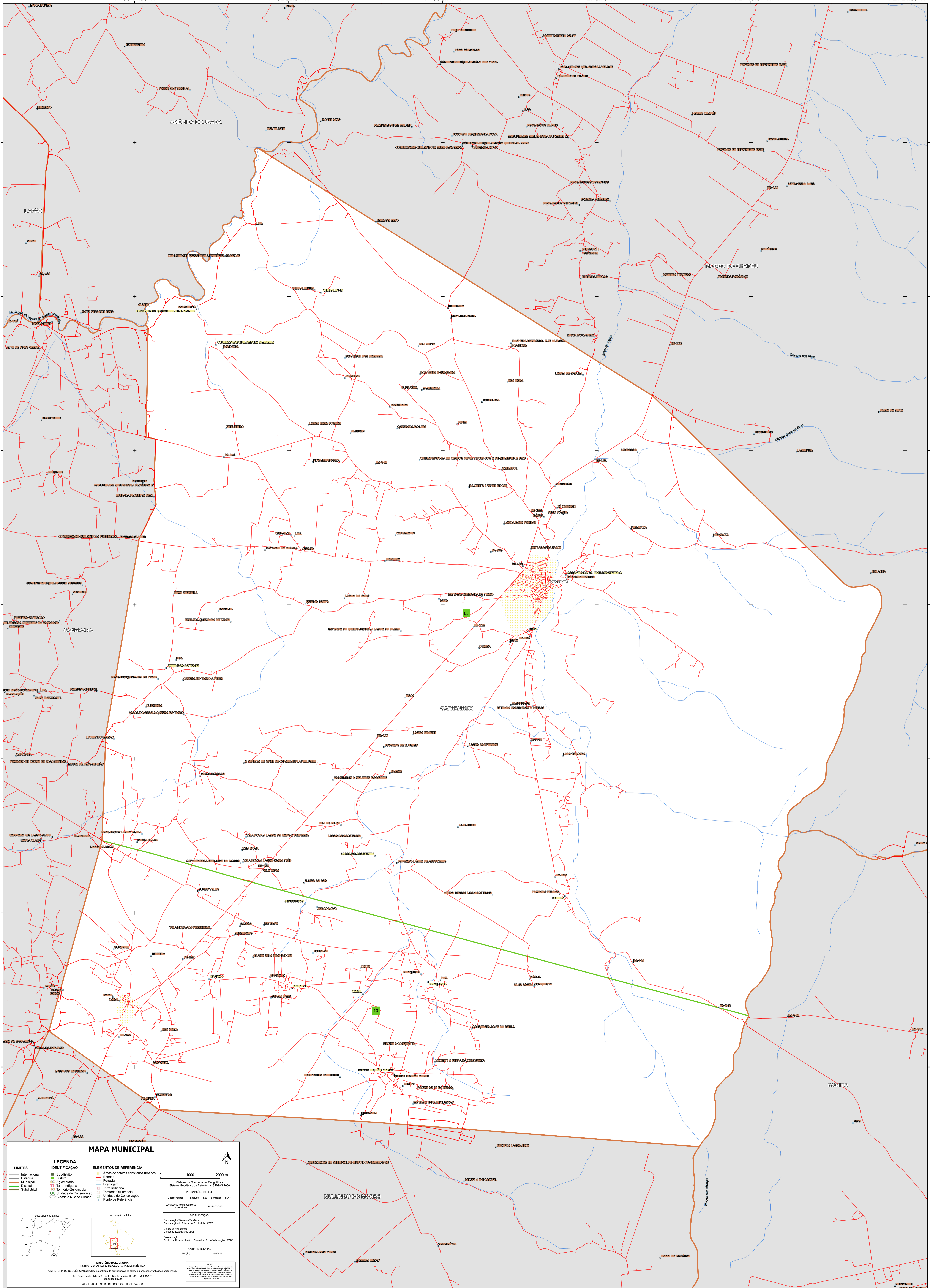
11°42'1.03"S

11°44'52.95"S

11°47'44.87"S

11°50'36.80"S

11°53'28.72"S



### MAPA MUNICIPAL

<b>LIMITES</b> — Internacional — Estadual — Municipal — Distrital — Submunicipal — UC: Unidade de Conservação — C: Cidades e Núcleos Urbanos	<b>LEGENDA IDENTIFICAÇÃO</b> ■ Subdistrito ■ Distrito ■ Aglomeração ■ Terra Indígena ■ Território Quilombola ■ UC: Unidade de Conservação ■ C: Cidades e Núcleos Urbanos	<b>ELEMENTOS DE REFERÊNCIA</b> — Área de setores censitários urbanos — Estrada — Ferrovia — Dique — Terra Indígena — Território Quilombola — Unidade de Conservação — Ponto de Referência
---	---	---

0 1000 2000 m

Sistema de Coordenadas Geográficas  
Sistema Geodésico de Referência: SIBRAS 2000  
PROJEÇÃO: UTM  
Datum: SAD 69  
Escala: 1:50.000  
Coordenadas: Latitud: -11.89 Longitud: -41.47  
Localização no mapa: SIBRAS 2000  
REPERTEC  
Coordenação: Tópicos e Temas  
Coordenação de Estatística Territorial - CETE  
Unidade Executora: IBGE  
Elaboração: Centro de Documentação e Disseminação de Informação - CDDI  
PÁGINA TERRITORIAL: 04/2023  
EDICIÓN: 04/2023

MINISTÉRIO DA ECONOMIA  
INSTITUTO BRASILEIRO DE GEOGRAFIA E ESTATÍSTICA  
A DIRETORIA DE GEOLOGIA, GEOPROCESSAMENTO E GEOTECNIA é responsável pela elaboração e atualização desta carta.  
Av. República de Chile, 555, Centro, Rio de Janeiro, RJ - CEP 20.031-102  
IBGE - DIREITOS DE REPRODUÇÃO RESERVADOS

41°35'44.56"W

41°32'52.64"W

41°30'0.71"W

41°27'8.79"W

41°24'16.87"W

41°21'24.95"W