

41°50'42.82"W

41°47'40.66"W

41°44'38.51"W

41°41'36.35"W

41°38'34.20"W

41°35'32.04"W

11°35'13.67"S

11°38'15.83"S

11°41'17.98"S

11°44'20.14"S

11°47'22.29"S

11°50'24.45"S

11°53'26.61"S

11°56'28.76"S

11°35'13.67"S

11°38'15.83"S

11°41'17.98"S

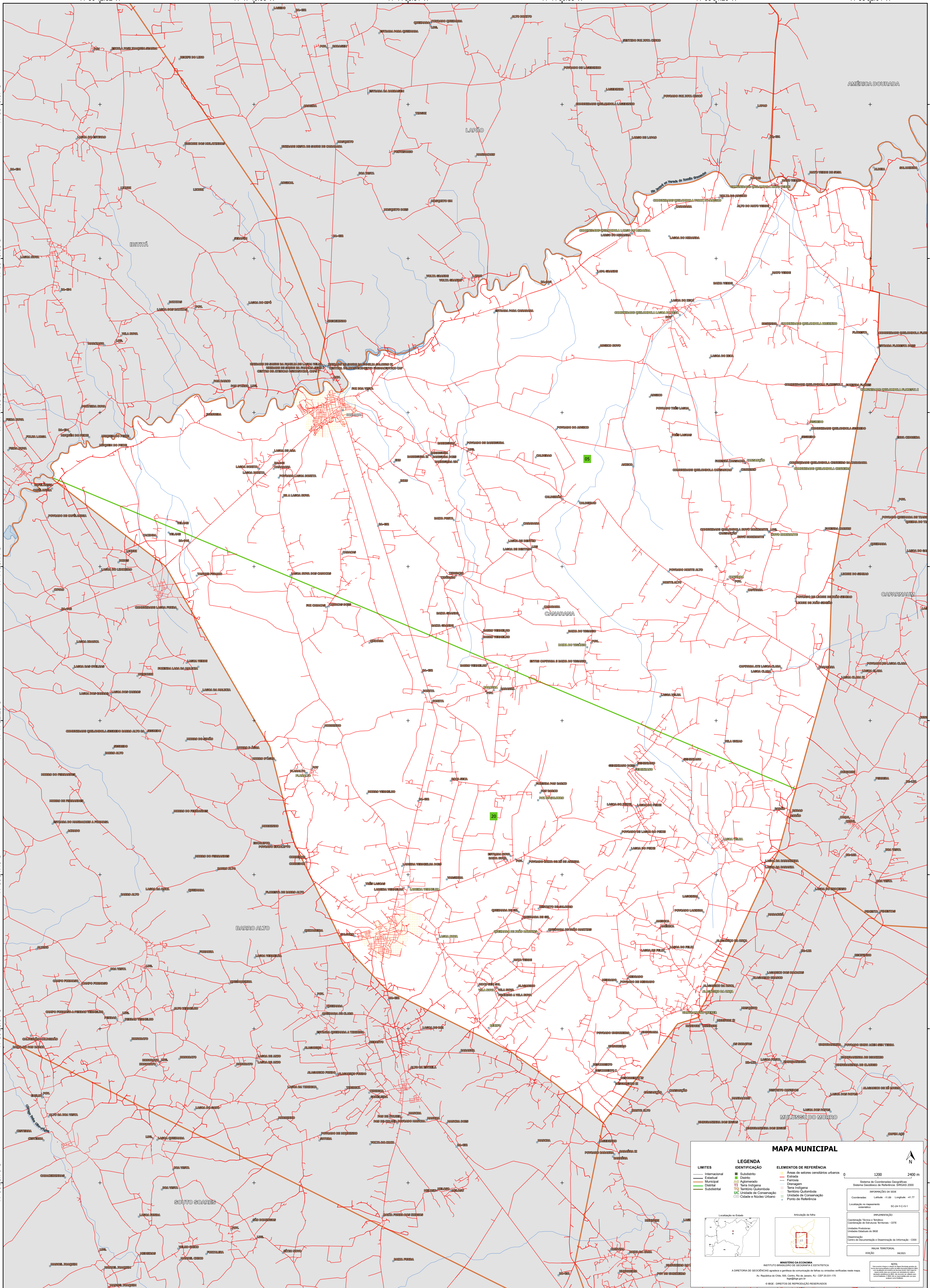
11°44'20.14"S

11°47'22.29"S

11°50'24.45"S

11°53'26.61"S

11°56'28.76"S



### MAPA MUNICIPAL

<b>LIMITES</b>	<b>IDENTIFICAÇÃO</b>	<b>ELEMENTOS DE REFERÊNCIA</b>
— Internacional — Estadual — Municipal — Distrital — Submunicipal	■ Subdênto ■ Distrito ■ Aglomerado ■ Terra Indígena ■ Território Quilombola ■ UC Unidade de Conservação ■ Cidade e Núcleo Urbano	■ Áreas de setores censitários urbanos — Estrada — Ferrovia — Canal — Terra Indígena ■ Território Quilombola ■ Unidade de Conservação ■ Ponto de Referência

0 1200 2400 m

Coordenadas: Lat: -11.80 Long: -41.77

Localização no Brasil

Atuação da folha

MINISTÉRIO DA ECONOMIA  
INSTITUTO BRASILEIRO DE GEOGRAFIA E ESTATÍSTICA  
A DIRETORIA DE GEOCIÊNCIAS apóia e gerencia a produção de cartografia de base geográfica verificada pelo IBGE.  
Av. República de Chile, 55, Centro, Rio de Janeiro, RJ - CEP 20031-170  
Telefone: 51  
© IBGE. DIREITOS DE REPRODUÇÃO RESERVADOS.

41°50'42.82"W

41°47'40.66"W

41°44'38.51"W

41°41'36.35"W

41°38'34.20"W

41°35'32.04"W