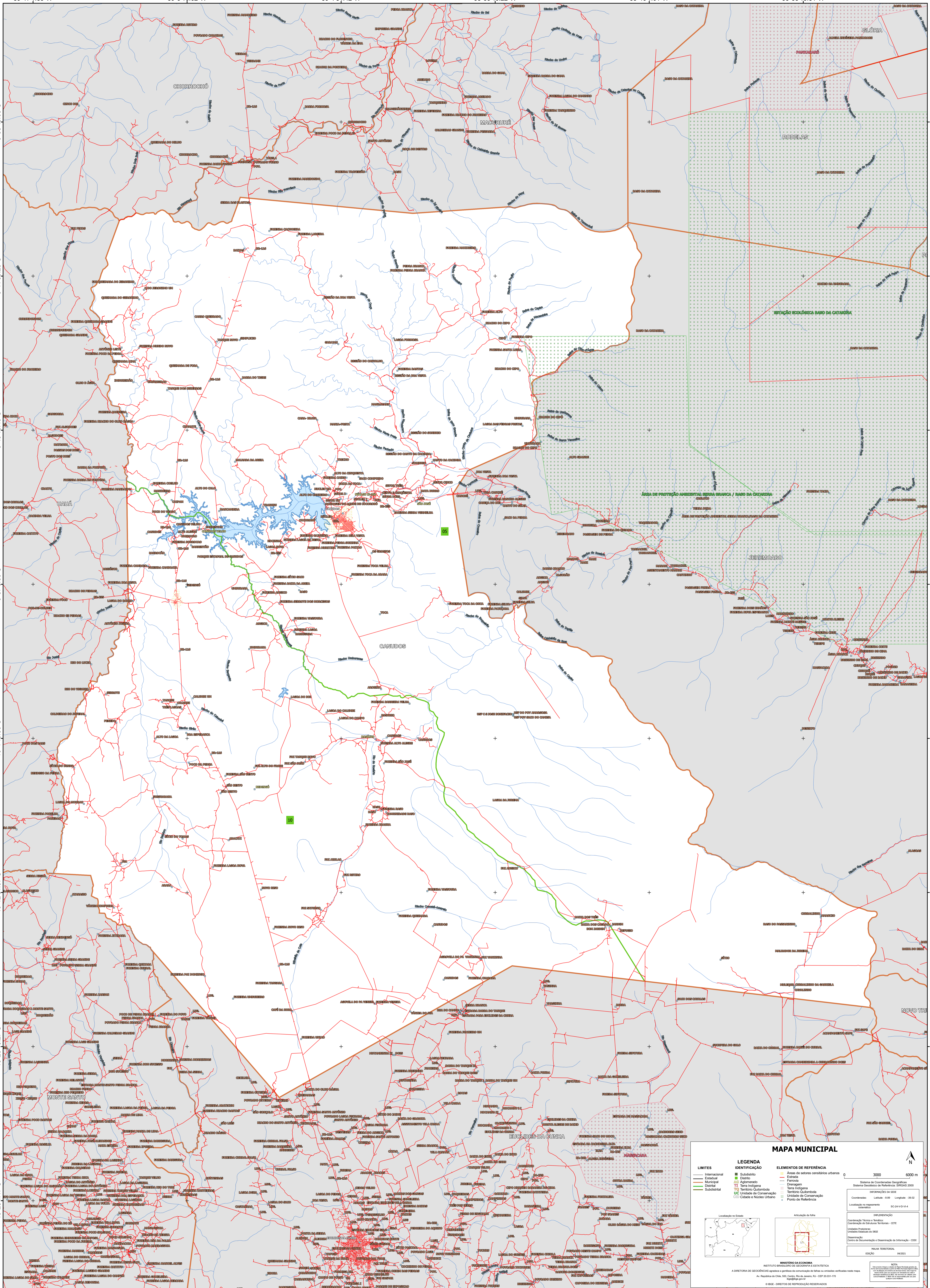


39°17'1.83"W    39°9'16.62"W    39°1'31.42"W    38°53'46.22"W    38°46'1.01"W    38°38'15.81"W

9°33'45.05"S    9°41'30.25"S    9°49'15.46"S    9°57'0.66"S    10°4'45.86"S    10°12'31.07"S    10°20'16.27"S    10°28'1.47"S

39°17'1.83"W    39°9'16.62"W    39°1'31.42"W    38°53'46.22"W    38°46'1.01"W    38°38'15.81"W



### MAPA MUNICIPAL

<b>LIMITES</b>	<b>LEGENDA</b>	<b>ELEMENTOS DE REFERÊNCIA</b>
<ul style="list-style-type: none"><li>— Internacional</li><li>— Estadual</li><li>— Municipal</li><li>— Distrito</li><li>— Capital</li><li>— Submunicípio</li></ul>	<ul style="list-style-type: none"><li>■ Subdistrito</li><li>■ Distrito</li><li>■ Aglomerado</li><li>■ Terra Indígena</li><li>■ Território Quilombola</li><li>■ UC Unidade de Conservação</li><li>■ Cópia e Nucleo Urbano</li></ul>	<ul style="list-style-type: none"><li>■ Área de setores censitários urbanos</li><li>— Estrada</li><li>— Ferrovia</li><li>— Drenagem</li><li>— Terra Indígena</li><li>— Território Quilombola</li><li>— Unidade de Conservação</li><li>— Cópia e Nucleo Urbano</li><li>● Ponto de Referência</li></ul>

0 3000 6000 m

Ministério da Economia  
Instituto Brasileiro de Geografia e Estatística  
A CIBERTECA DE GEOCIÊNCIAS aplica a política de privacidade de todos os usuários visitantes neste mapa.  
Av. República de Chile, 50, Centro, Rio de Janeiro, RJ - CEP 20.031-110  
IBGE - DIREITOS DE REPRODUÇÃO RESERVADOS