

40°5'58.52"W

39°49'1.91"W

39°32'5.31"W

39°15'8.70"W

38°58'12.09"W

38°41'15.48"W

17°13'33.17"S

17°30'29.78"S

17°47'26.39"S

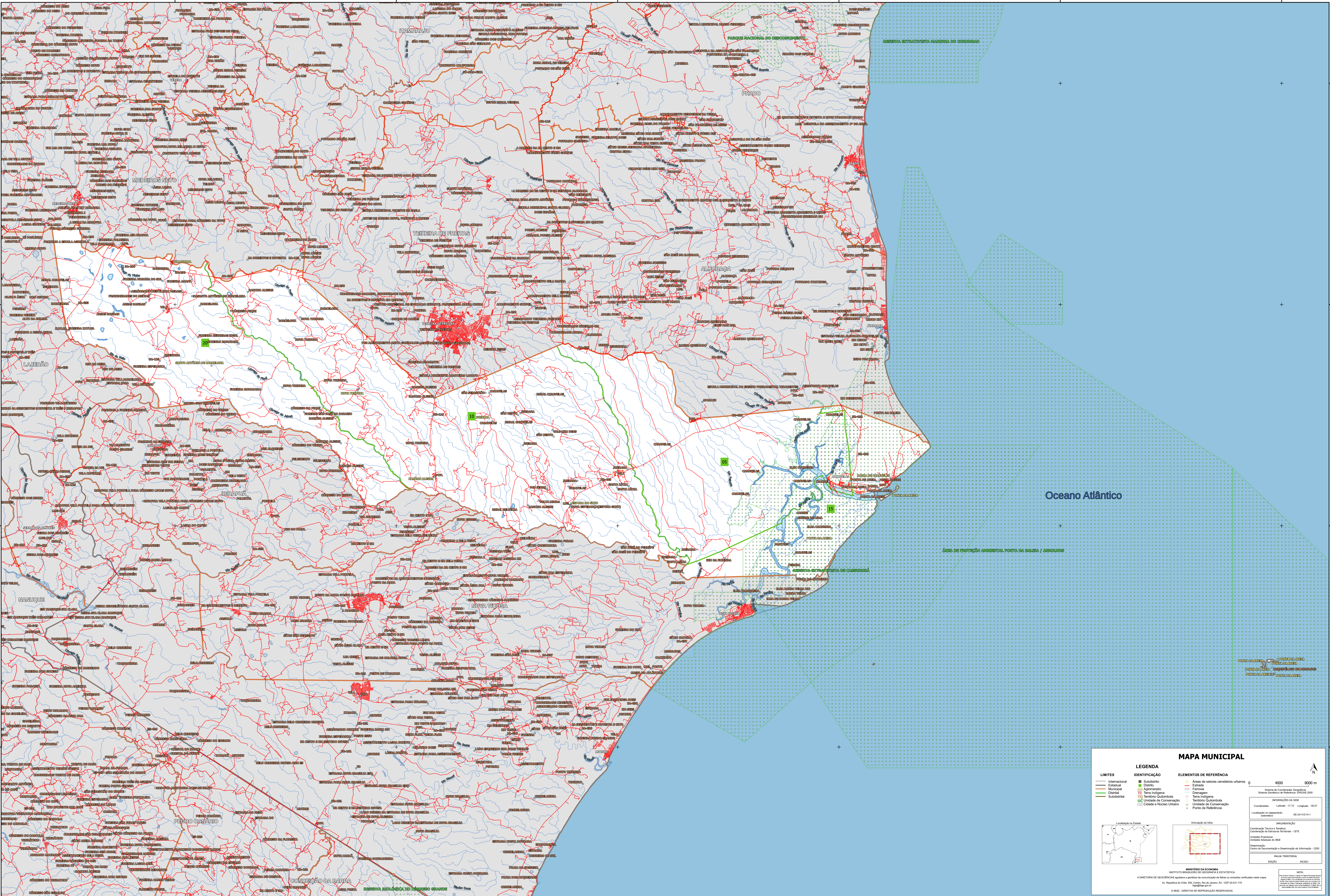
18°4'23.00"S

17°13'33.17"S

17°30'29.78"S

17°47'26.39"S

18°4'23.00"S



MAPA MUNICIPAL

LIMITES	IDENTIFICAÇÃO	ELEMENTOS DE REFERÊNCIA
Internacional	Subdistrito	Áreas de setores censitários urbanos
Estadual	Distrito	Distrito
Municipal	Agloeração	Estado
Distrital	Terra Indígena	Ferrovia
Subdistrital	Unidade de Conservação	Canal
	Cidade e Núcleo Urbano	Diáspora
		Terra Indígena
		Unidade de Conservação
		Ponto de Referência

LEGENDA

ELEMENTOS DE REFERÊNCIA

4000 8000 m

Sistema de Coordenadas Geográficas
Sistema Brasileiro de Referência (SIBRAS 2000)

Coordenadas: Latitude: -07.13 Longitude: -39.27
Localização no mapa: SE 24 Q D V 1

OPREMENTAÇÃO
Coordenação Técnica: Fundação
Coordenação de Estatística Territorial - CETE

Unidade Produtora:
Unidade Estatística de 2000

Operação:
Centro de Documentação e Disseminação de Informação - CDDI

MAPEAMENTO TERRITORIAL
EDICÃO: 06/2011

MINISTÉRIO DA ECONOMIA
IBGE INSTITUTO BRASILEIRO DE GEOGRAFIA E ESTATÍSTICA
A DIRETORIA DE GEODÉSIA aplica a geometria de computadores de todos os produtos cartográficos neste mapa.
Av. República de Chile, 555, Centro, Rio de Janeiro, RJ - CEP 20.031-170
IBGE - DIRETOS DE REPRODUÇÃO RESERVADOS